

MALTEPE/İSTANBUL'DA LÜKS VE İYİ KİRALIK GELİRLİ OFİSLER

\$345,000

Çok yok: 32

yatak odaları: 1

Alan (m2): 93 - 133 m2

Denize Uzaklık: 5 KM

Arazi Alanı (m2): 7157 m2

Havaalanına Uzaklık: 60 KM

**Oda Sayısı: 40.935612692420065,
29.13872017394752**

Mülk özellikleri;

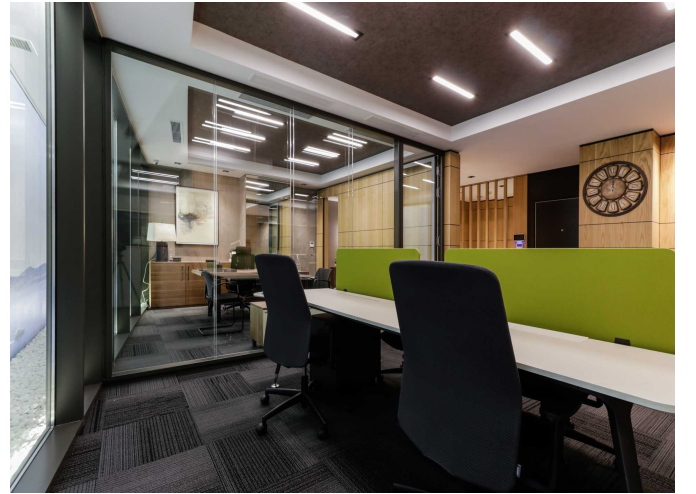
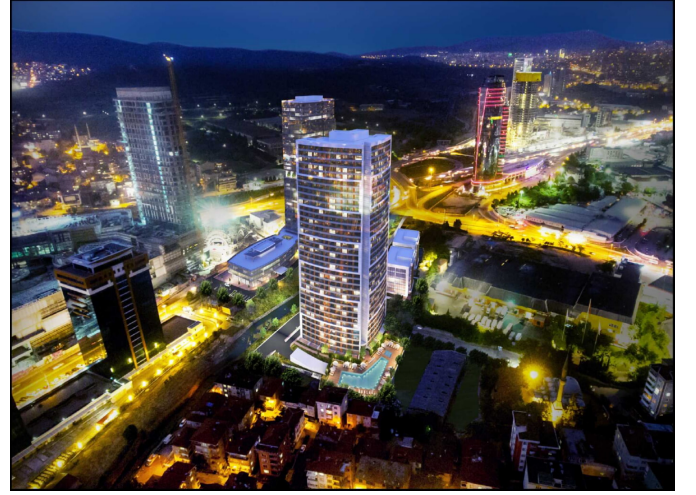
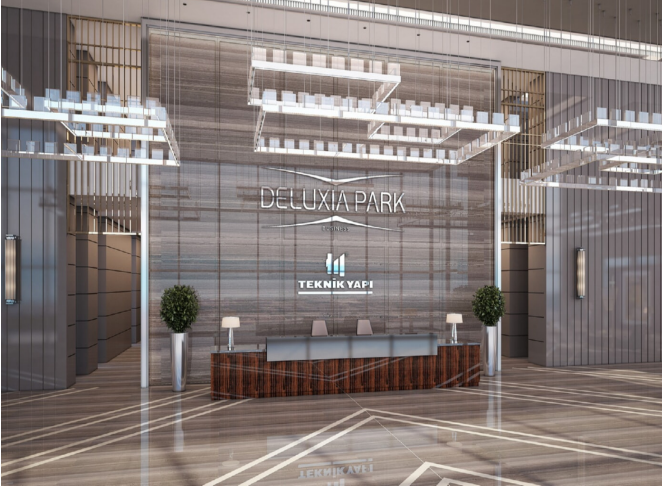
Tanım;

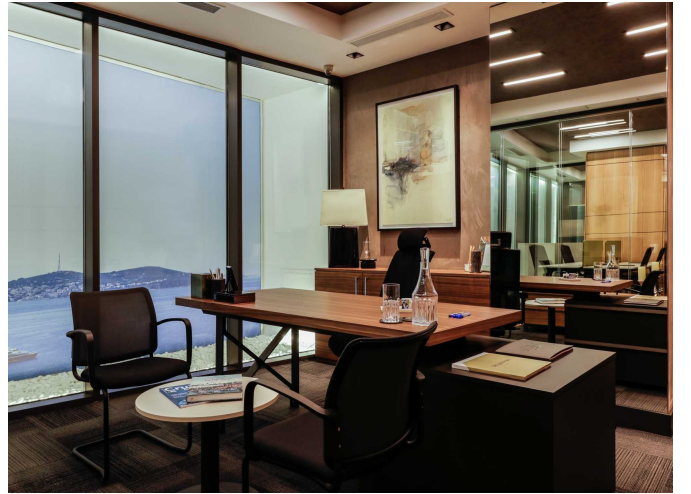
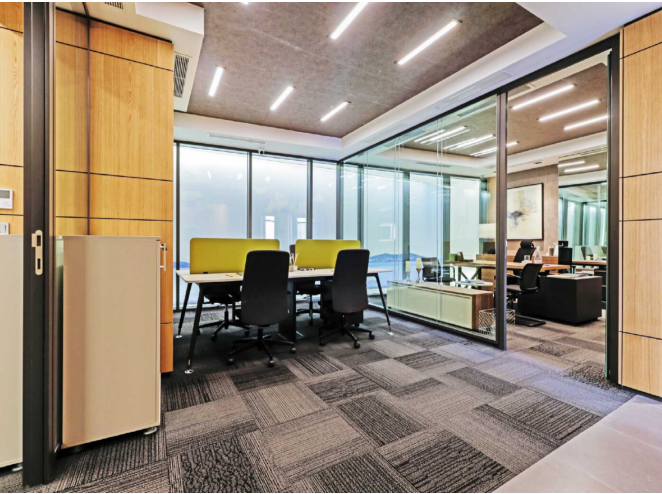
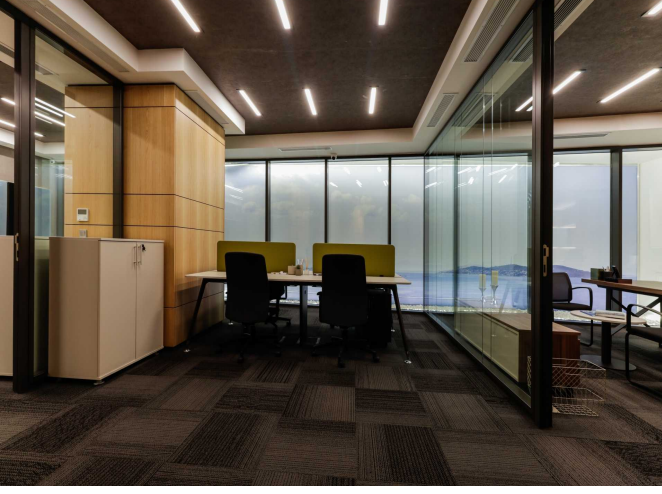
- 35 katlı tek kuleden oluşan ikinci etap, tamamı ofislerden oluşuyor ve 414 bağımsız bölüm içeriyor.
- Projede, 18. katta geniş ve şık bir restoran, 19. katta fitness center ve sauna bulunuyor.
- Toplamda 400 ofis ve 14 ticari alan içeren projenin büyüklükleri 80 metrekare ile 1316 metrekare arasında değişiyor.
- Ayrıca, projede 6 toplantı odası, 17. ve 18. katlarda spor salonu ve restoran, kafeterya, sınırlı sayıda park alanı ve oto yıkama hizmeti bulunuyor.
- Proje, Kartal ve Maltepe kavşağında yer alıyor ve metroya, E5 karayoluna, havalimanına ve diğer önemli noktalara yakın bir konumda bulunuyor. ulaşım ağları. Proje, metro ağlarına 2 dakika, havaalanına 15 dakika uzaklıkta yer alıyor.



MALTEPE/İSTANBUL'DA LÜKS VE İYİ KİRALIK GELİRLİ OFİSLER

\$345,000





MALTEPE/İSTANBUL'DA LÜKS VE İYİ KİRALIK GELİRLİ OFİSLER

\$345,000

