

BODRUM/MUĞLA'DA LÜX VİLLA KONSEPT PROJESİ

\$1,500,000

Çok yok: 970

balkonlar: 1

Alan (m2): 320 m2

Teraslar: 1

Arazi Alanı (m2): 2000 m2

Kat Sayısı: 2

yatak odaları: 4

Denize Uzaklık: 900

banyolar: 2

Havaalanına Uzaklık: 55 KM

Mülk özellikleri;

Balkon
Uydu TV
ev aletleri

Otopark
Teras
Kapıcı

Yüzme havuzu
sinyal verme

Tanım;

YER

KAT SAYISI

BLOK SAYISI

KAPALI ALAN M2

AÇIK ALAN M2

ODA SAYISI

KIŞ BAHÇESİ

EK OLARAK

ÖDEME PLANI VADE SEÇENEKLERİ

Tapu MALİYETİ

Vatandaşlığa Uygunluk

PROJE TESLİM TARİHİ

PROJE GENEL m2 ALANI

HAVUZ:

Plaja MESAFESİ

BODRUM/MUĞLA'DA LÜX VİLLA KONSEPT PROJESİ

\$1,500,000

İLÇE MERKEZİNE MESAFESİ

HAVALİMANI MESAFESİ

EN YAKIN HASTANE

EN YAKIN ÜNİVERSİTE

EN YAKIN ALIŞVERİŞ MERKEZİ

EN YAKIN YABANCI OKUL

ÖZEL PLAJ

AÇIK HAVUZ

KAPALI HAVUZ

ÇOCUK HAVUZU

BANYO

FITNESS

ÇOCUK OYUN ALANI

YEŞİL BAHÇE

YÜRÜYÜŞ YOLLARI

eczane

KUAFÖR

PAZAR

AÇIK OTOPARK

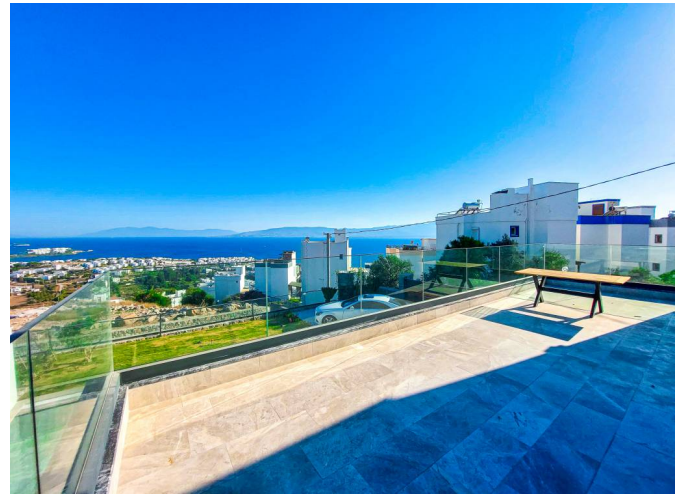
OTOPARK

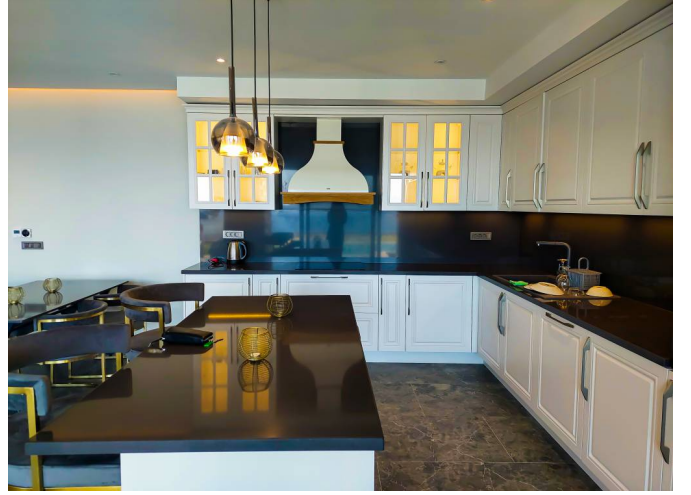
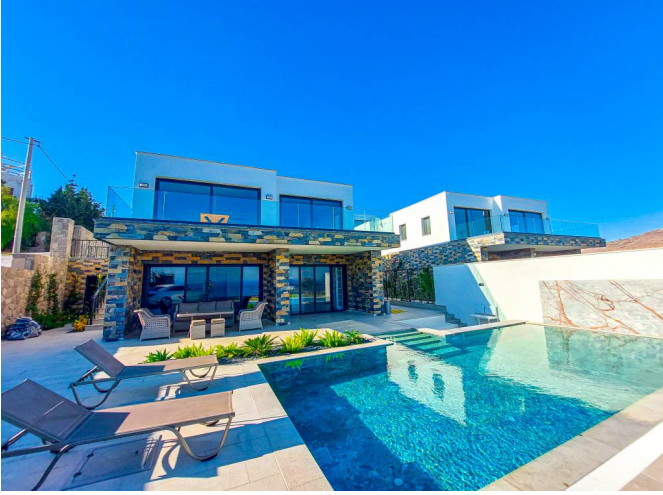
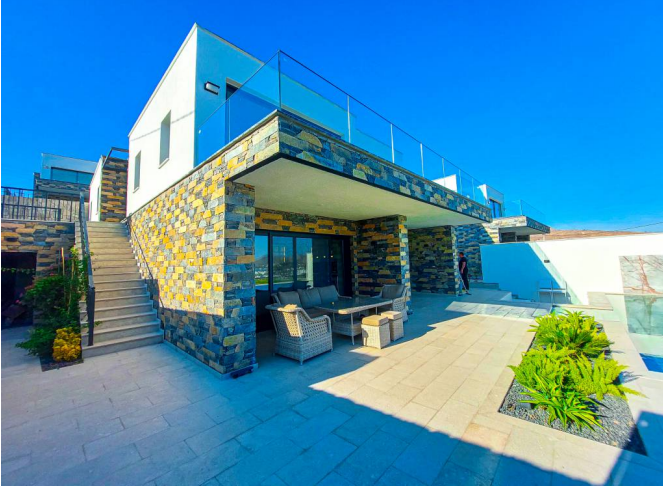
AKILLI EV SİSTEMİ

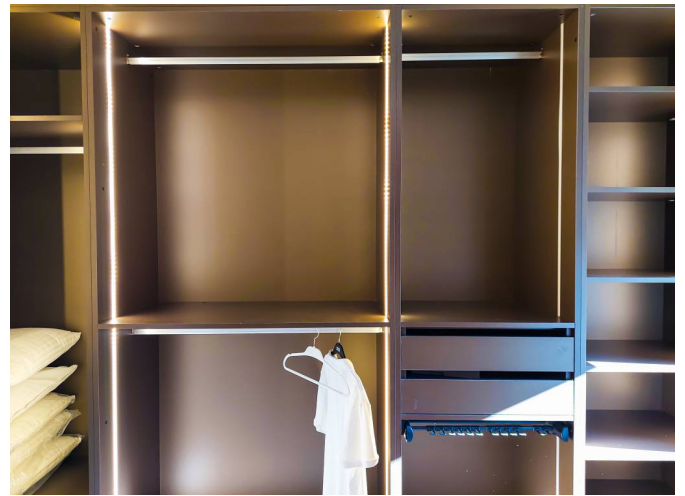
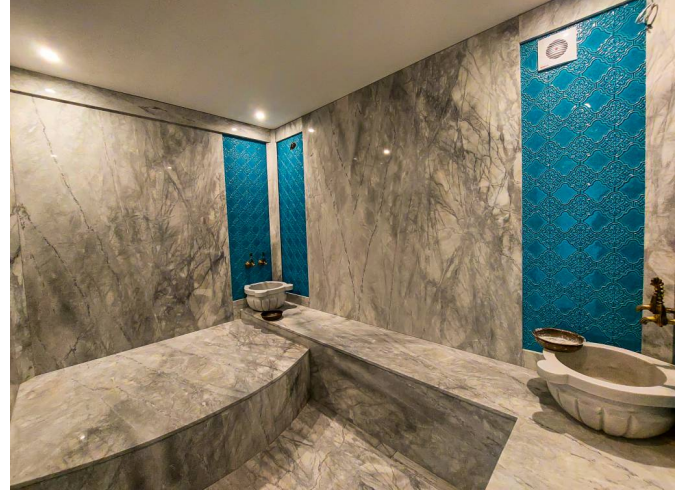
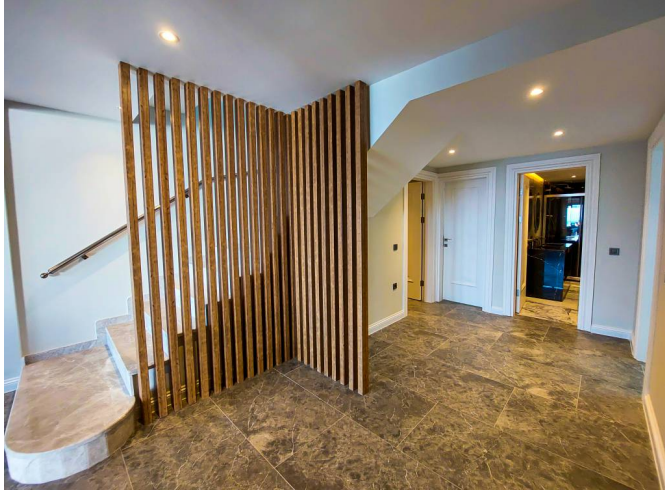
GÜVENLİK

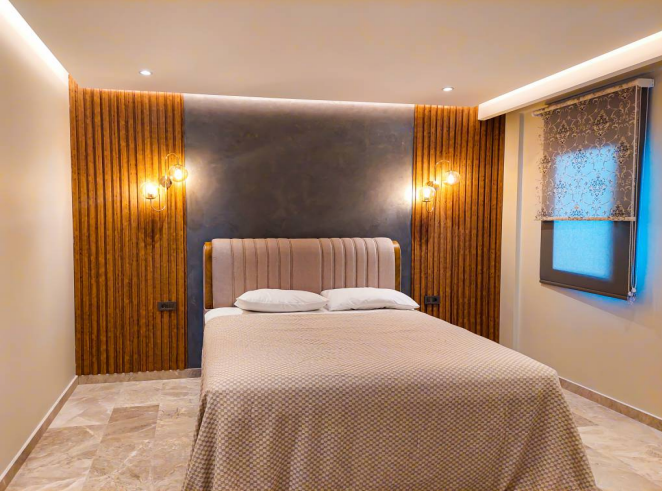
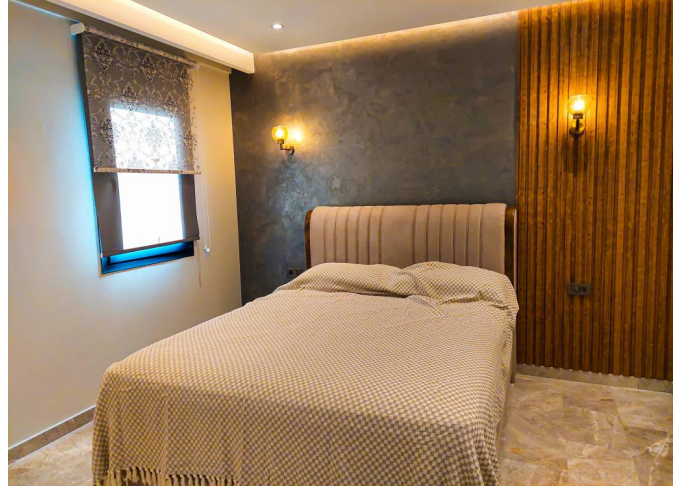
KAMERA SİSTEMİ

BAHÇECİ









BODRUM/MUĞLA'DA LÜX VİLLA KONSEPT PROJESİ

\$1,500,000

