

BODRUM/MUĞLA'DA LÜX VİLLA KONSEPT PROJESİ

\$500,000

Çok yok: 990

balkonlar: 1-2

Alan (m2): 130 m2

Teraslar: 1

Arazi Alanı (m2): 750 m2

Kat Sayısı: 2

yatak odaları: 3

Denize Uzaklık: 16.8 KM

banyolar: 1-2

Havaalanına Uzaklık: 34.3 KM

Mülk özellikleri;

Otopark
Klima
Uydu TV
ev aletleri

Akıllı ev
Balkon
sinyal verme
Kapıcı

Yüzme havuzu
Park
Asansör

Tanım;

YER

KAT SAYISI

BLOK SAYISI

KAPALI ALAN M2

AÇIK ALAN M2

ODA SAYISI

KIŞ BAHÇESİ

EK OLARAK

ÖDEME PLANI / VADE SEÇENEKLERİ

TAPU MALİYETİ

Vatandaşlığa Uygunluk

PROJE TESLİM TARİHİ

PROJE GENEL m2 ALANI

HAVUZ

BODRUM/MUĞLA'DA LÜX VİLLA KONSEPT PROJESİ

\$500,000

Plaja MESAFESİ

İLÇE MERKEZİNE MESAFESİ

HAVALİMANI MESAFESİ

EN YAKIN HASTANE

EN YAKIN ÜNİVERSİTE

EN YAKIN ALIŞVERİŞ MERKEZİ

EN YAKIN YABANCI OKUL

ÖZEL PLAJ

AÇIK HAVUZ

KAPALI HAVUZ

ÇOCUK HAVUZU

AQUAPARK

HAMAM

FITNESS

ÇOCUK OYUN ALANLARI

YEŞİL BAHÇE

YÜRÜYÜŞ YOLLARI

ECCHANE

KUAFÖR

PAZAR

AÇIK OTOPARK

OTOPARK

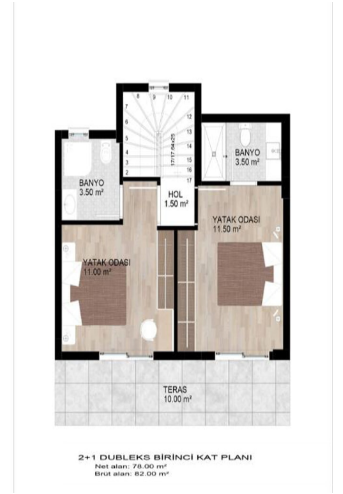
AKILLI EV SİSTEMİ

GÜVENLİK

KAMERA SİSTEMİ

BAHÇECİ





BODRUM/MUĞLA'DA LÜX VİLLA KONSEPT PROJESİ

\$500,000

