

BEYOĞLU/İSTANBUL'DA YÜKSEK KİRA GELİRLİ VE AİLE KONSEPTLİ PROJE

\$270,000

Çok yok: 198

banyolar: 2

Arazi Alanı (m2): 1.696 m2

balkonlar: 1

Oda Sayısı: 1

Kat Sayısı: 4

yatak odaları: 2

Denize Uzaklık: 350 Milyon

Mülk özellikleri;

Balkon

Akıllı ev

Otopark

Yüzme havuzu

Klima

Park

Uydu TV

Teras

sinyal verme

Asansör

ev aletleri

Kapıcı

Tanım;

Toplam Alan: 1.696 m²

1. Blok Sayısı: 5
2. Bağımsız Bölüm Sayısı: 89
3. Daire Seçenekleri: 2+1, 3+1, 3+2 ve 4+1 daireler (115 m²'den 203 m²'ye kadar)

Güvenlik ve Kolaylık:

1. Tek noktadan kontrollü giriş çıkış
2. Kameralarla izlenen 7/24 güvenlik sistemi
3. Kapalı otopark
4. Sizi önemseyen birçok detay ile her anınızı daha güvenli hale getiriyor.

Çevresel Avantajlar:

1. Tersane İstanbul (Halicport) Alışveriş ve Etkinlik Merkezi, tarihi İstanbul tersanelerinin dokusunu koruyan ve çağdaş yaşama entegre eden, hemen yanı başınızda bulunuyor.
2. Değişen ihtiyaçlara uygun alternatif mimari tasarım
3. Evlerin her metrekaresi birinci sınıf malzemelerden ve sektörün önde gelen markalarından seçilmiştir.

Çevredeki Yerler:

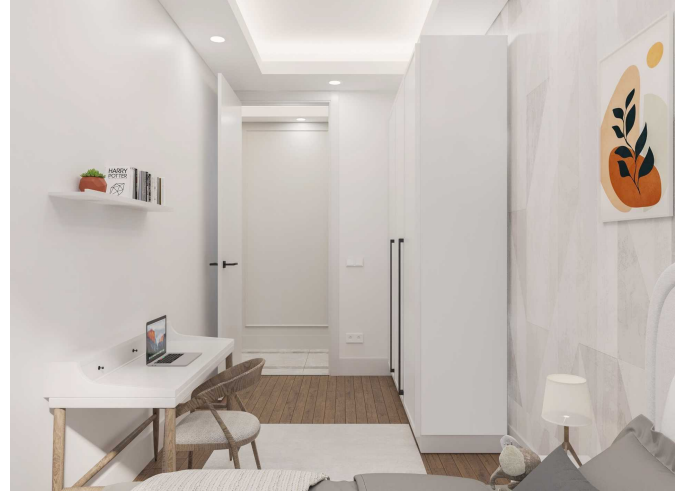
1. Dolmabahçe Sarayı
2. Çiçek Pasajı
3. Taksim Meydanı
4. İstanbul'da gezilecek yerlerden sadece 5 tanesi

BEYOĞLU/İSTANBUL'DA YÜKSEK KİRA GELİRLİ VE AİLE KONSEPTLİ PROJE

\$270,000

5. Tarihi ve kültürel yerler dakikalar uzaklıktadır.





BEYOĞLU/İSTANBUL'DA YÜKSEK KİRA GELİRLİ VE AİLE KONSEPTLİ PROJE

\$270,000

