

BAŞAKŞEHİR/İSTANBUL'DA AİLE KONSEPT PROJESİ

\$300,000

Çok yok: 164

yatak odaları: 1

Alan (m2): 95-256 m2

banyolar: 1-2-3

Arazi Alanı (m2): 25000 m2

Teraslar: 1

Oda Sayısı: 1

Kat Sayısı: 10

Mülk özellikleri;

Balkon

Otopark

Akıllı ev

Yüzme havuzu

Klima

Park

Uydu TV

sinyal verme

Teras

Asansör

ev aletleri

Kapıcı

Tanım;

Proje konutları 39.000 m² arsa alanı üzerinde yatay mimari ile geliştirildi. Projede konut bloklarında 1+1, 2+1, kalabalık aileler için ise 2+1, 3+1, 4+1 aile blokları yer alıyor. Projede satışa sunulan 453 daire, farklı yaşam tarzları için farklı metrekarelere sahip. Projedeki satılık daireler, ödeme planları ve kat planları hakkında bilgi almak için form gönderebilirsiniz.

Projenin %80'i Yeşil Alanlarla Çevrili

Proje İstanbul'da ev almak isteyenlere doğal ve yeşil bir yaşam sunuyor. Avrupa'nın en büyük botanik parkına bakan projede yemyeşil alanlara bakan evler dikkat çekiyor. En önemlisi, projenin %80'i yeşil alanlarla çevrili.

3. İstanbul Vadisi Projede

Proje satılık evler, İstanbul'un en önemli lokasyonlarından birinde yaşama imkanı sağlıyor. Ayrıca Üçüncü İstanbul Vadisi olması nedeniyle göz dolduran sosyal imkanlar sunmaktadır. Projede modern ve geniş sosyal yaşam alanları, sosyal yaşamına değer veren büyük ailelerin ve konut alıcılarının ilgisini çekiyor.

Proje kapsamında konforlu yaşam alanlarının yanı sıra satılık konutlar da bekliyor. Hayatınıza değer katmanız için. Açık ve kapalı yüzme havuzları, sauna, fitness salonu, 7/24 güvenlik ve daha birçok imkan projenin başlıca özellikleridir.

Avrupa'nın En Büyük Sağlık Kompleksi Yanınızda

Avrupa'nın en büyük sağlık kompleksi olan Başakşehir Çam Sakura Devlet Hastanesi, bu eşsiz konut projesinin tam karşısında yer almaktadır. Böylece sağlık hizmetlerine kolayca erişmenizi sağlayacaktır. Çam Sakura Hastanesi 107 branşta ve 500 özellikli ameliyathanede hizmet vermektedir. Ayrıca sağlık kompleksinin bir diğer dikkat çekici özelliği ise helikopter pistleri ve 8.134 araçlık büyük park alanları olarak öne çıkıyor. Yatay mimari yaşam alanları maksimum deprem güvenliği vaat ediyor. Proje, sağlık

BAŞAKŞEHİR/İSTANBUL'DA AİLE KONSEPT PROJESİ

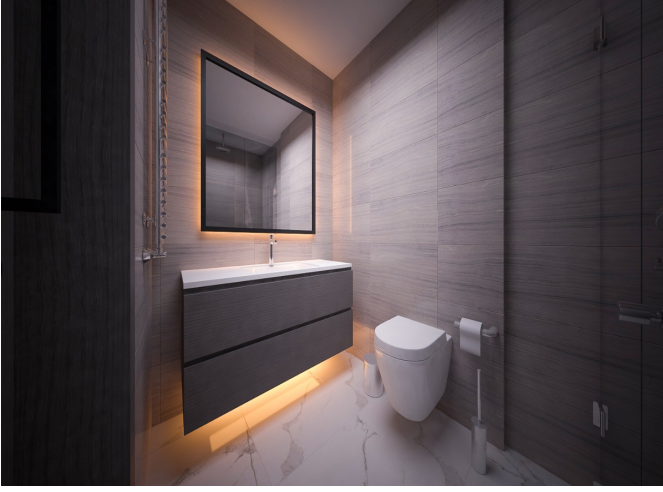
\$300,000

hizmetlerinden yararlanmak isteyenler ve hastane sağlık çalışanlarının ilgisini çekiyor.

İstanbul Havalimanı ve İstanbul Kanalı'na Yakın Konumda!

Ayrıca proje metro, İstanbul Havalimanı, İstanbul Kanal ve Kuzey Marmara Otoyolu bağlantı yollarına yakın konumdadır. İstanbul Avrupa Yakası'ndaki değerli lokasyon özellikleriyle öne çıkan proje, güçlü yatırım fırsatları sunuyor.

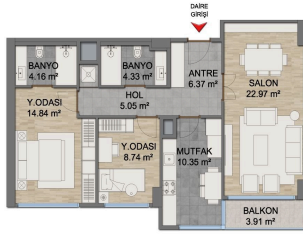






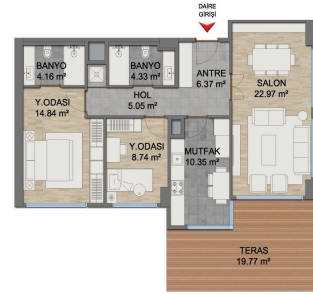
2+1 E

GİRİŞ HÖLD	6.37 m ²
SALON	22.97 m ²
MUTFAK	10.35 m ²
YATAK ODASI	8.74 m ²
E.YATAK ODASI	14.84 m ²
E.BANYO	4.33 m ²
BANYO	4.33 m ²
HOL	5.05 m ²
BALKON	3.91 m ²
NET ALAN	76.81 m ²
NET ALAN(balkon dahil)	80.72 m ²
BRÜT ALAN	92.96 m ²
SATIŞILIR ALAN	112.26 m ²
DEPO	3.00 m ²



2+1 E.T1

GİRİŞ HÖLD	6.37 m ²
SALON	22.97 m ²
MUTFAK	10.35 m ²
YATAK ODASI	8.74 m ²
E.YATAK ODASI	14.84 m ²
E.BANYO	4.33 m ²
BANYO	4.33 m ²
HOL	5.05 m ²
ZEMİN TERASI	19.77 m ²
NET ALAN	76.81 m ²
BRÜT ALAN	88.72 m ²
SATIŞILIR ALAN	107.85 m ²
TAHŞİSİLİ TERAS	19.77 m ²
DEPO	3.00 m ²



3+1 A

GİRİŞ HÖLD	7.01 m ²
SALON	31.22 m ²
MUTFAK	13.24 m ²
YATAK ODASI	10.14 m ²
E.YATAK ODASI	9.88 m ²
E.BANYO	18.93 m ²
BANYO	4.00 m ²
HOL	4.14 m ²
ÇAMAŞIR ODASI	1.30 m ²
BALKON	6.28 m ²
NET ALAN	106.80 m ²
NET ALAN(balkon dahil)	112.08 m ²
BRÜT ALAN	127.28 m ²
SATIŞILIR ALAN	154.72 m ²
DEPO	3.00 m ²



3+1 A.T2

GİRİŞ HÖLD	7.01 m ²
SALON	31.22 m ²
MUTFAK	13.24 m ²
YATAK ODASI	10.14 m ²
E.YATAK ODASI	9.88 m ²
E.BANYO	18.93 m ²
BANYO	4.00 m ²
HOL	4.14 m ²
ÇAMAŞIR ODASI	1.30 m ²
BALKON	6.28 m ²
TAHŞİSİLİ TERAS	25.56 m ²
NET ALAN	106.80 m ²
NET ALAN(balkon dahil)	112.08 m ²
BRÜT ALAN	127.28 m ²
SATIŞILIR ALAN	154.72 m ²
TAHŞİSİLİ TERAS	25.56 m ²
DEPO	3.00 m ²

