

ВЫСОКАЯ АРЕНДА ИНВЕСТИЦИОННЫЙ ПРОЕКТ В КУСУКСЕКМЕСЕ / СТАМБУЛ

\$155,000

Много не: 177

Спальни: 2

Площадь (м2): 64 - 145 м2

Ванные комнаты: 1-2

Площадь участка (м2): 21228 м2

Балконы: 1

Количество комнат: 1

Расстояние до аэропорта: 37 км

Характеристики недвижимости;

| | | |
|------------|-------------------------|---------------------------|
| Бассейн | Стоянка | Кондиционирование воздуха |
| Умный дом | Спутниковое телевидение | Сигнализация |
| Лифт | Техника | Парк |
| Меблировка | Хамам | Консьерж |
| Балкон | | |

Описание;

Этот проект расположен на линии Кючюкчекмедже Е-5, рядом с автомагистралью Е-5, одной из самых ценных точек Стамбула. Проект, который предлагает привилегированную жизнь с его объектами социальной жизни в одной из самых престижных точек города, был подготовлен для нужд региона. Построенный на площади 23 000 м², проект состоит из 3 блоков, 498 жилых домов, 220 офисов и 52 магазинов.

Хотя это новейший проект линии Кючюкчекмедже Е-5, он расположен в одном из самых ценных мест Стамбула, рядом с шоссе Е-5. Проект, обеспечивающий легкий доступ к аэропорту Ататюрк, выставочному центру, дороге Басын Экспресс, соединительным дорогам 2-го и 3-го мостов, а также 3-му аэропорту, является одним из любимых проектов инвесторов в недвижимость с предлагаемыми привилегиями.

Расположенный в 1 минуте от Basin Ekspres, E5, Metrobus, станции метро и в 3 минутах от аэропорта Ататюрк, проект окружен множеством университетов, больниц и торговых центров.

О проекте

Проект, который предлагает привилегированную жизнь с его привлекательной архитектурой и объектами социальной жизни, был подготовлен для нужд региона. Построенные с использованием лучших принципов архитектурного дизайна, чтобы отойти от архитектурных стереотипов и придать проекту повышенный характер приватности, блоки проектного проекта спроектированы аналогично дизайну отеля, а здания покрыты стеклом, чтобы солнечный свет проникал проекта и выигрывает от естественного освещения.

Гигантское здание, состоящее из трех разных частей: жилого дома, офиса и магазина, было спроектировано таким образом, чтобы вы могли добраться до всего, что вам нужно, за один шаг, без покидая жилую зону, благодаря этой привилегии. Проект, который выделяется широкими зелеными зонами вокруг и внутри проекта, а также видом на Мраморное море и озеро

**ВЫСОКАЯ АРЕНДА ИНВЕСТИЦИОННЫЙ ПРОЕКТ В КУСУКСЕКМЕСЕ /
СТАМБУЛ**

\$155,000

Кючюкчекмедже, состоит из 3 блоков, 498 жилых домов, 220 офисов и 52 магазинов на земельном участке площадью 23 000 м².

В блоке В есть офисы, а в блоке С — жилые и домашние офисы. Блок А имеет площадь 5000 м² и используется как 13-этажное здание суда. Блок С состоит из 2 разных типов: 1+1 и 2+1. В проекте есть муниципальный сад Стамбула, Центральный парк и внешний сад.

Больницы поблизости:

Больница Аджибадем: 15 минут

Учебные заведения в регион:

Стамбульский университет Алтынбас: 10 минут

Торговые центры в этом районе:

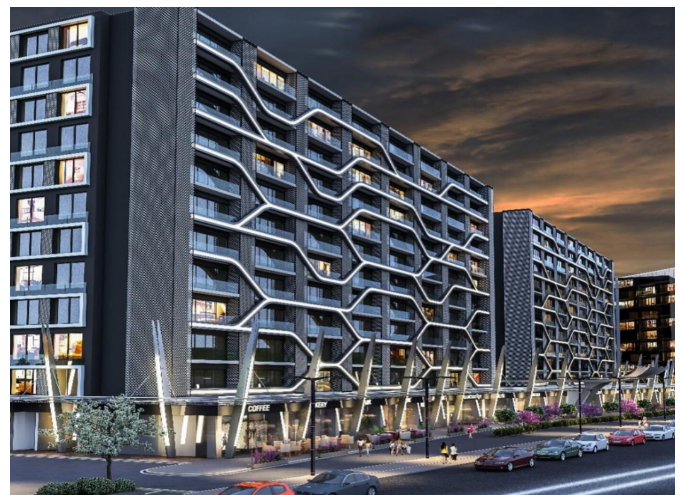
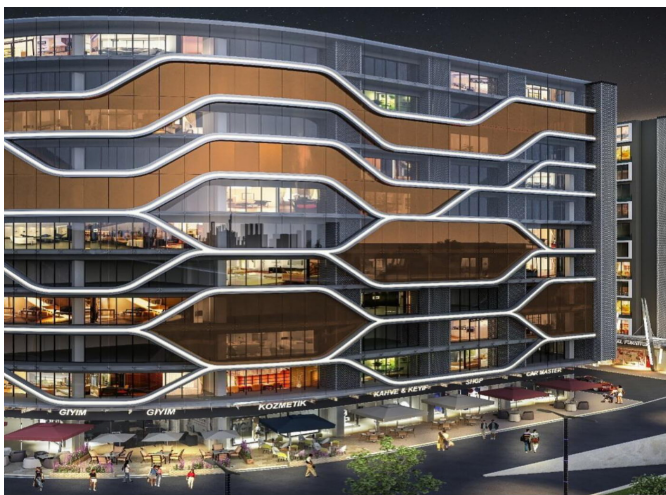
Молл Стамбула: 15 минут

Транспорт и другие удобства:

Аэропорт Стамбула: 30 минут

**ВЫСОКАЯ АРЕНДА ИНВЕСТИЦИОННЫЙ ПРОЕКТ В КУСУКСЕКМЕСЕ /
СТАМБУЛ**

\$155,000



ВЫСОКАЯ АРЕНДА ИНВЕСТИЦИОННЫЙ ПРОЕКТ В КУСУКСЕКМЕСЕ /
СТАМБУЛ

\$155,000



