

**В ЦЕНТРЕ НИСАНТАШИ В ШИШЛИ/БЕШИКТАШ****\$820,000****Много не:** 7001**Балконы:** 1 - 2**Площадь (м2):** 153 - 300 м2**Количество этажей:** 4**Площадь участка (м2):** 97.000 м2**Расстояние до моря:** 5 км**Спальни:** 4**Расстояние до аэропорта:** 38 км**Ванные комнаты:** 1 - 2**Характеристики недвижимости;**

Консьерж	Хамам	Балкон
Стоянка	Умный дом	Бассейн
Кондиционирование воздуха	Парк	Спутниковое телевидение
Лифт	Сигнализация	Техника

**Описание;**

Этот проект возвышается в Шишли, одном из известных районов Стамбула. Проект разрабатывается в центре проспектов Халаскаргази, Румели и Валиконаги. Проект представляет собой проект смешанного использования, состоящий из 62 жилых домов на продажу в типах 1+1, 2+1, 3+1 и 4+1.

Кроме того, 99 офисов, гостиница на 146 номеров и торговый центр Walk добавляют новый колорит Нишанташи, самому престижному району города.

Общая площадь застройки проекта составляет 97 000 квадратных метров. Кроме того, проект гармонирует с традиционной архитектурой региона. Одной из выдающихся особенностей проекта является X Walk, который предлагает совершенно новый опыт покупок и жизни. Благодаря своему привилегированному и роскошному дизайну с использованием различных материалов, тщательному ландшафтному дизайну и большим общественным зонам, X Walk предлагает возможность расслабиться и пообщаться в Стамбуле, привнося современную и творческую интерпретацию в концепцию внутреннего двора.

В проекте 99 офисов типов 1+1, 2+1 и 3+1. Таким образом, благодаря этим современным офисам, выходящим на разные улицы, вы можете совмещать повседневную жизнь и работу. Торопитесь, свяжитесь с нами и наслаждайтесь лучшими ценами прямо сейчас!

Проект предлагает очень выгодное расположение в Шишли. Вы будете в центре жизни с проектом, расположенным в Шишли, одном из самых центральных районов Стамбула.

5 минут до площади Таксим,

10 минут до Меджидиекёй,

**В ЦЕНТРЕ НИСАНТАШИ В ШИШЛИ/БЕШИКТАШ**

---

**\$820,000**

15 минут до Зинджирликую,

20 минут до Левента,

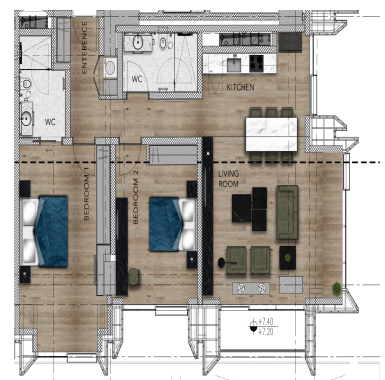
40 минут до аэропорта Стамбул.





(2+1) FLOOR PLAN (HOUSING) - ZAFER STREET SIDE

GROSS AREA 245.29 m<sup>2</sup>  
CLEAR AREA 126.44 m<sup>2</sup>

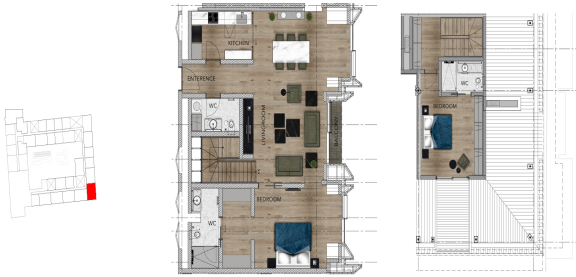


## В ЦЕНТРЕ НИСАНТАШИ В ШИШЛИ/БЕШИКТАШ

\$820,000

### (2+1) DUPLEX (RESIDENCE)

GROSS AREA 346.60 m<sup>2</sup>  
CLEAR AREA 178.66 m<sup>2</sup>



### (3+1) FLOOR PLAN (HOUSING) - SÜLEYMAN NAZIF SIDE

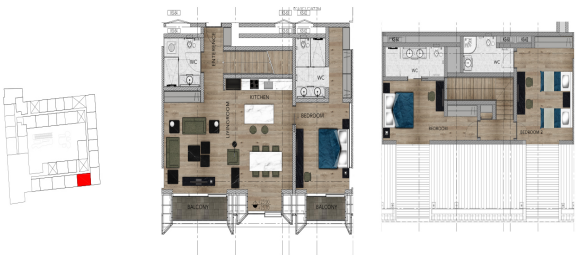
GROSS AREA 152.25 m<sup>2</sup>  
CLEAR AREA 78.48 m<sup>2</sup>

GROSS AREA 144.49 m<sup>2</sup>  
CLEAR AREA 74.48 m<sup>2</sup>



### (3+1) DUPLEX (RESIDENCE)

GROSS AREA 390.62 m<sup>2</sup>  
CLEAR AREA 201.35 m<sup>2</sup>



### (2+1) FLOOR PLAN (HOUSING) - SÜLEYMAN NAZIF SIDE

GROSS AREA 152.25 m<sup>2</sup>  
CLEAR AREA 78.48 m<sup>2</sup>



### (1+1) DUPLEX (RESIDENCE)

GROSS AREA 383.05 m<sup>2</sup>  
CLEAR AREA 197.45 m<sup>2</sup>



### (1+1) FLOOR PLAN (HOUSING) - ZAFER STREET SIDE

GROSS AREA 178.08 m<sup>2</sup>  
CLEAR AREA 88.70 m<sup>2</sup>

