

ПРОЕКТ ВБЛИЗИ BASIN EXPRES В КЮЧЮКЧЕКМЕДЖЕ/СТАМБУЛ
\$200,000
Много не: 2004

Балконы: 1

Площадь (м2): 80 - 171

террасы: 1

Площадь участка (м2): 30.000

Обогрев: CENTRAL

Количество комнат: 1

Расстояние до моря: 10 KM

Спальни: 1

Расстояние до аэропорта: 40 KM

Ванные комнаты: 1-2

Характеристики недвижимости;

Лифт	Консьерж	Меблировка
Техника	Сигнализация	Хамам
Стоянка	Умный дом	Бассейн
Кондиционирование воздуха	Парк	Спутниковое телевидение
Балкон		

Описание;

Этот проект расположен в Кучукчекмедже, европейском районе Стамбула. Он также расположен в районе Basin Express, где находится множество мест отдыха и банковских учреждений. Жители Кючукчекмедже наслаждаются прогулками по берегу озера, где они могут любоваться закатами и проводить летние ночи. Население Кючукчекмедже растет в результате развития нескольких супермаркетов, школ и других передовых удобств для жителей в близлежащих районах. Этот проект предлагает множество возможностей и развлекательных заведений, чтобы жители чувствовали себя более непринужденно и полезно. Район Кучукчекмедже важен тем, что через него проходят автомагистрали TEM и E-5.



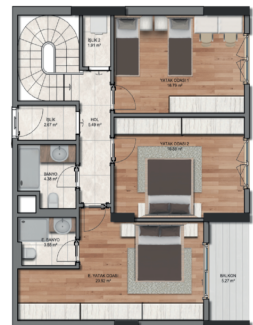


BD 3.1.1 TERASLI



MAHAL	ALAN
(GURU)	6,89 m
MAHAL	3,54 m
MUTIFAR	22,39 m
SALON	34,89 m
YATAP ODAG 1	36,79 m
YATAP ODAG 2	36,88 m
B. YATAP ODAG	20,92 m
B. BANYU	3,55 m
BUNYU	4,38 m
PAK	2,67 m
PAK 2	2,61 m
PAK 3	5,27 m
SALON	5,27 m
OVEROVEN	6,53 m
SHOL	5,49 m
NET ALAN	132,81 m
TERAS	24,32 m
TERASU NET ALAN	157,23 m
SATIS BRUTU	223,47 m

1. KAT



ПРОЕКТ ВБЛИЗИ BASIN EXPRES В КЮЧЮКЧЕКМЕДЖЕ/СТАМБУЛ

\$200,000

SD 2.1.1



BULUNDUĞU KAT: 2,3,4,5,6,7,8
TOPLAM ADET: 7

MARAL	ALAN
KİÇ MÜSTAK & SALON	33.95 m²
MCK	9.03 m²
E. BANYO	3.93 m²
E. YATAK ODASI	17.03 m²
YATAK ODASI	33.83 m²
BALCON	4.64 m²
KİÇ	1.84 m²
BANYO	4.03 m²
KİÇ	1.62 m²
NET ALAN	84.84 m²
SATIS BRÜTÜ	127.28 m²

SD 2.2.1 TERASLI



BULUNDUĞU KAT: 1
TOPLAM ADET: 1

MARAL	ALAN
KİÇ MÜSTAK & SALON	33.95 m²
MCK	9.03 m²
E. BANYO	3.93 m²
E. YATAK ODASI	17.03 m²
YATAK ODASI	33.83 m²
BALCON	4.64 m²
KİÇ	1.84 m²
BANYO	4.03 m²
KİÇ	1.62 m²
NET ALAN	84.84 m²
SATIS BRÜTÜ	127.28 m²

SD 2.3.1



BULUNDUĞU KAT: B1, ZK 1,2,3,4,5,6,7,8
TOPLAM ADET: 10

MARAL	ALAN
KİÇ	4.53 m²
MCK	4.27 m²
KİÇ MÜSTAK & SALON	33.57 m²
YATAK ODASI	9.93 m²
BALCON	5.56 m²
E. YATAK ODASI	19.05 m²
BANYO	5.66 m²
BANYO	4.67 m²
KİÇ	1.57 m²
NET ALAN	83.58 m²
SATIS BRÜTÜ	123.89 m²

ÇD 3.2.1 TERASLI



BULUNDUĞU KAT: 9. ÇK
TOPLAM ADET: 1

MARAL	ALAN
KİÇ	4.53 m²
MCK	4.27 m²
KİÇ MÜSTAK & SALON	34.35 m²
BALCON	7.38 m²
YATAK ODASI	16.05 m²
BANYO	3.05 m²
ÇOKLU BANYO	4.47 m²
KİÇ	1.57 m²
YATAK ODASI	16.05 m²
E. YATAK ODASI	25.02 m²
BANYO	4.74 m²
MCK	4.74 m²
KİÇ	3.03 m²
E. BANYO	3.05 m²
TERASLI	3.05 m²
TERASLI NET ALAN	159.58 m²
SATIS BRÜTÜ	229.74 m²

BD 3.4.1



BULUNDUĞU KAT: B2, B1
TOPLAM ADET: 1

MARAL	ALAN
BALCON	18.50 m²
MCK	9.03 m²
KİÇ	1.85 m²
BALCON	11.25 m²
YATAK ODASI I	11.25 m²
BK	3.03 m²
YATAK ODASI I	16.46 m²
E. BANYO	2.03 m²
MCK	4.74 m²
BALCON	3.27 m²
BANYO	6.47 m²
MCK	4.03 m²
NET ALAN	138.85 m²
SATIS BRÜTÜ	196.57 m²

