

ПОДХОДИТ ДЛЯ ИНВЕСТИЦИЙ В АРЕНДУ В ЦЕНТРЕ ШИШЛИ/СТАМБУЛ**\$340,000****Много не:** 143**Спальни:** 2**Площадь (м2):** 48 - 115 m2**Ванные комнаты:** 1-2**Площадь участка (м2):** 7.000 m2**Количество этажей:** 5**Количество комнат:** 1**Характеристики недвижимости;**

| | | |
|-------------------------|---------|---------------------------|
| Умный дом | Стоянка | Бассейн |
| Спутниковое телевидение | Парк | Сигнализация |
| Лифт | Техника | Консьерж |
| Меблировка | Хамам | Кондиционирование воздуха |

Описание;

Этот проект разрабатывается в Бомонти, сердце Шишли. Проект состоит из 55 квартир типов 1+1 и 2+1 и готов для проживания. Общая площадь проекта, состоящего из 11 квартир на каждых 5 этажах, составляет 1000 квадратных метров, а площадь застройки составляет около 7000 квадратных метров. Также в жилом комплексе, состоящем из одного блока, есть хорошо оборудованный фитнес-центр.

Как только вы купите дом в этом проекте, вы сможете сразу же получить право собственности. Проект, расположенный в центре Стамбула, обещает своим покупателям комфортную жизнь с предлагаемыми возможностями.

Проект, который выделяется своей близостью к бизнес-центрам в Шишли, предлагает совершенно новое жилое пространство, значительно сокращая время между домом и работой. Холдинги и компании этого региона, расположенного в центре города, находятся в шаговой доступности от проекта.

Этот район, являющийся центром культурной и художественной жизни Стамбула, становится незаменимым для тех, кто хочет в полной мере ощутить фактуру города в своем жилом пространстве. Особенно развлекательные заведения в Бомонти позволят вам хорошо провести время с семьей и друзьями.

Известный своей близостью ко всем центральным транспортным сетям, таким как метробус, метро, автобус или микроавтобус, Шишли Бомонти привлекает внимание тем, что находится в нескольких минутах ходьбы от центральных районов Стамбула, таких как Таксим и Меджидиекёй. Кроме того, проект находится в 5 минутах от Нишанташи, в 6 минутах от Бешикташа и в 10 минутах от Ортакей.

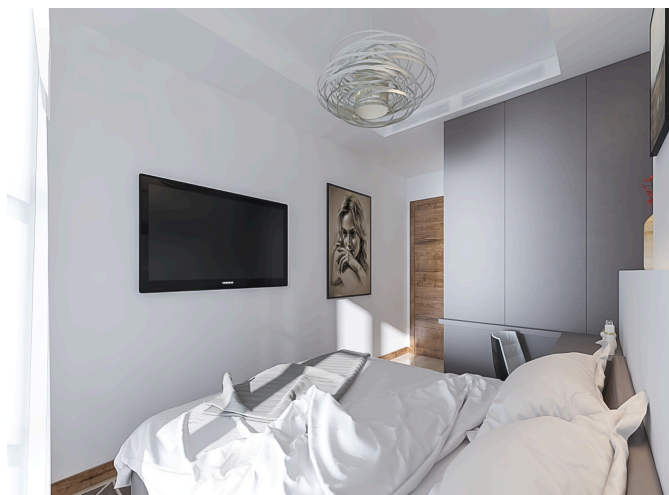
ПОДХОДИТ ДЛЯ ИНВЕСТИЦИЙ В АРЕНДУ В ЦЕНТРЕ ШИШЛИ/СТАМБУЛ

\$340,000



ПОДХОДИТ ДЛЯ ИНВЕСТИЦИЙ В АРЕНДУ В ЦЕНТРЕ ШИШЛИ/СТАМБУЛ

\$340,000



ПОДХОДИТ ДЛЯ ИНВЕСТИЦИЙ В АРЕНДУ В ЦЕНТРЕ ШИШЛИ/СТАМБУЛ

\$340,000

6-17-28-39



11-22-33-44-55



3-14-25-36



5-16-27-38



2-13-24-35

