

РОСКОШНЫЙ ПРОЕКТ В БАХЧЕЛИЕВЛЕРСКИЙ /СТАМБУЛ**\$817,000****Много не:** ru9042**Спальни:** 3**Площадь (м2):** 182**Ванные комнаты:** 2**Площадь участка (м2):** 75000**Балконы:** 1**Количество комнат:** 1**Пол:** 2**Характеристики недвижимости;**Балкон
ЛифтБассейн
Хамам

Парк

Описание;

Концептуальный семейный проект, расположенный в районе Бахчелиэвлер, прямо напротив трамвайной линии.

Construction Company — турецкая компания с 34-летним опытом работы в строительстве и различных областях, таких как:
Офисы, гостиницы, больницы и продукты питания (большой начальник).
Более 85 проектов в 18 странах мира, таких как Россия, Казахстан, Таиланд, Дубай и Турция.

Подробности проекта:

Проект состоит из 11 зданий, каждое здание изолировано от другого, с расстоянием между зданиями от 25 м до 37 м и шириной от 62 м до 71 м.
Отдельный вход и выход для каждого корпуса + служба ресепшн в каждом корпусе.

Социальные объекты:-

Стеновые и стеклянные звукоизоляторы

Высота потолков 3 м

Теплый пол.

Полное использование пространства

Каждая квартира имеет балкон или отдельный сад + 2 ванные комнаты и многое другое.

Кинотеатр под открытым небом

Фитнес зал со всеми удобствами

Консьерж + лобби

Караоке-комнаты + PlayStation

Крытый бассейн и открытый бассейн с песком

Террасы для каждого блока (панорамные виды)

Отдельные парковочные зоны с зарядными точками на парковках

Детская игровая площадка

Зона йоги

В лесу площадью 42 000 м2, принадлежащем проекту, есть футбольные поля, теннисные и баскетбольные площадки.

РОСКОШНЫЙ ПРОЕКТ В БАХЧЕЛИЕВЛЕРСКИЙ /СТАМБУЛ

\$817,000

Круглосуточная служба охраны
Торговый центр содержит 29 коммерческих единицы (Включает крупные бренды, такие как: Big Chief, Starbucks, Mado, English Home, Cloths Brand + рестораны и кафе)

Локация:

До побережья Марины (Флория) всего 3 км, 10 минут езды.
Это один из самых красивых пляжей с бассейнами, ресторанами и кафе.
Более 15 больниц, университетов, международных школ, торговых центров и парков, окружающих проект.

Доступность

Трамвай всего в одной минуте ходьбы (100 м).
Линия метро M1 находится всего в 8 минутах ходьбы.
Линия метробуса всего в 10 минутах ходьбы.

О проекте:

Общая площадь земельного участка 75 000 м² с торговыми объектами (29 магазинов).
11 жилых блоков этажностью от 8 до 13 этажей.
Площадь ландшафта 33 000 м²

Тип апартаментов:

2+1(американская кухня и закрытая кухня).
3+1 (американская кухня и закрытая кухня).
4+1 с садом или фальшполом.
Также доступны дуплексные варианты.

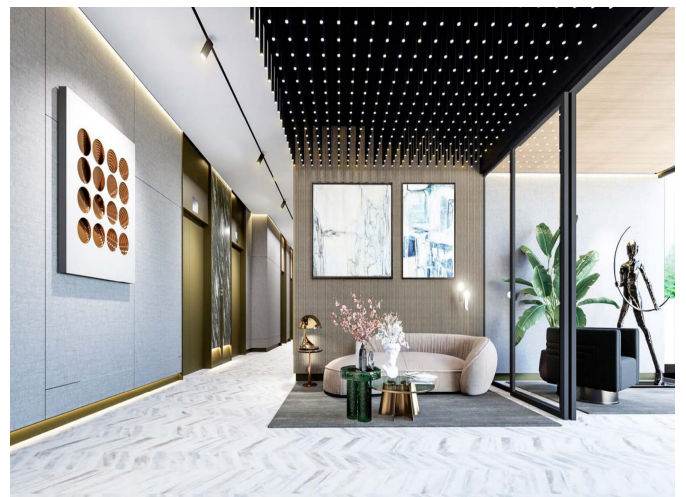
Схемы оплаты:

Наличные + рассрочка:

Первоначальный взнос 50% Рассрочка на 12 месяцев.

Срок сдачи в эксплуатацию: 2024 г.

Подходит для гражданства Турции
Комиссия за право собственности 2%
Налог: 1%





11	SALON	27,53 m ²
12	MUTFAK	13,25 m ²
13	ANTRE	6,28 m ²
14	HÖL	9,93 m ²
15	YATAK ODASI 1	11,02 m ²
16	YATAK ODASI 2	10,62 m ²
17	EBV. YATAK ODASI	17,34 m ²
18	EBV. BANYO	4,59 m ²
19	GENEL BANYO	4,76 m ²
20	ÇAMAŞIR ODASI	2,53 m ²
	DAİRE NET ALAN	107,84 m ²
21	BALKON 1	14,70 m ²
	BALKON DAHİL NET ALAN	122,55 m ²
	TOPLAM BRÜT ALAN	182,91 m ²