

РОСКОШНЫЙ ПРОЕКТ В КАДЫКОЙ/СТАМБУЛ
\$780,000
Много не: ru9040

Спальни: 3

Площадь (м2): 238

Ванные комнаты: 2

Площадь участка (м2): 8274

Пол: 18

Количество комнат: 1

Характеристики недвижимости;

Парк
Бассейн

Техника

Хамам

Описание;

Proje, элитный комплекс, расположенный в популярном районе Фикиртепе на азиатской стороне Стамбула. Этот комплекс идеально подходит как инвесторам, так и семьям. Он предлагает ряд удобств и функций, подходящих для любого образа жизни.

Важная информация:

- Немедленное заселение в готовых к заселению квартирах.
- Свидетельство о праве собственности (Кат Мюлькиети) уже имеется и никаких сборов тапу.
- Большой торговый центр со 102 магазинами, расположенный на территории комплекса.
- Удобное расположение на шоссе E5 для легкого доступа.
- Рассрочка: 60%, 12 месяцев.

Район проекта:

- Расположен в зоне реконструкции с новыми жилыми зданиями и инфраструктурой, что обеспечивает высокий потенциал роста стоимости недвижимости.
- Предлагает все услуги, необходимые жителям, в очень привлекательном месте.

Проект состоит:

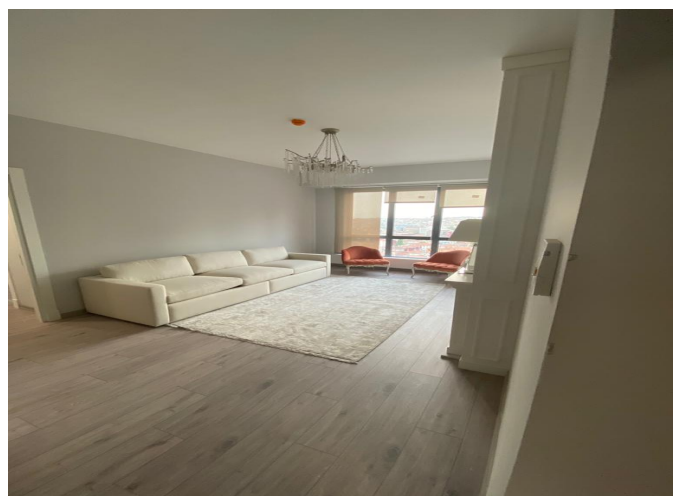
- 8 274 кв.м земельной площади, включая 3 жилых блока.
- 467 единиц в конфигурации 1+1/2+1/3+1/4+1.
- Блоки А и В имеют 24 этажа, блок С - 7 этажей (концепция домашнего офиса)
- Открытый бассейн, тренажерный зал, сауна, паровая баня, крытый кафетерий, зеленая зона и семейная зона.
- Запасной выход и 6-этажная автостоянка.
- 2 минуты пешком до метро и шоссе E5.
- 15 минут пешком или 1 станция метробуса до метро M4 и линии Мраморного моря.
- Окружен роскошными торговыми центрами и учебными заведениями, такими как Мармара, Бахчешехир и Университет Окан.

Не упустите возможность стать частью этого процветающего сообщества и инвестировать в

РОСКОШНЫЙ ПРОЕКТ В КАДЫКОЙ/СТАМБУЛ

\$780,000

будущий потенциал проекта с легким доступом к метробусу и другим вариантам транспорта.







3+1 A TİP

1) SALON	27,26 m ²
2) ODA	11,48 m ²
3) ODA	11,76 m ²
4) YATAK ODASI	20,86 m ²
5) EB. BANYOSU	3,21 m ²
6) BANYO	4,36 m ²
7) ANTRE	8,69 m ²
8) MUTFAK	14,49 m ²
NET	102,11 m ²
BRÜT	156,23 m ²
GENEL BRÜT	238,28 m ²

