

РОСКОШНЫЕ ОФИСЫ В МАЛТЕПЕ

\$365,000

Много не: 32**Спальни:** 1**Площадь (м2):** 93 - 133 м2**Расстояние до моря:** 5 км**Площадь участка (м2):** 7157 м2**Расстояние до аэропорта:** 60 км**Количество комнат:** 1**Характеристики недвижимости;**

Бассейн	Умный дом	Стоянка
Спутниковое телевидение	Кондиционирование воздуха	Сигнализация
Техника	Меблировка	Хамам
Консьерж		

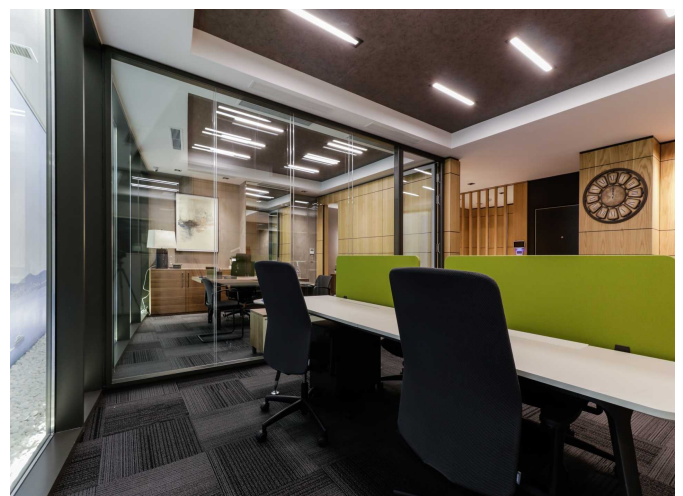
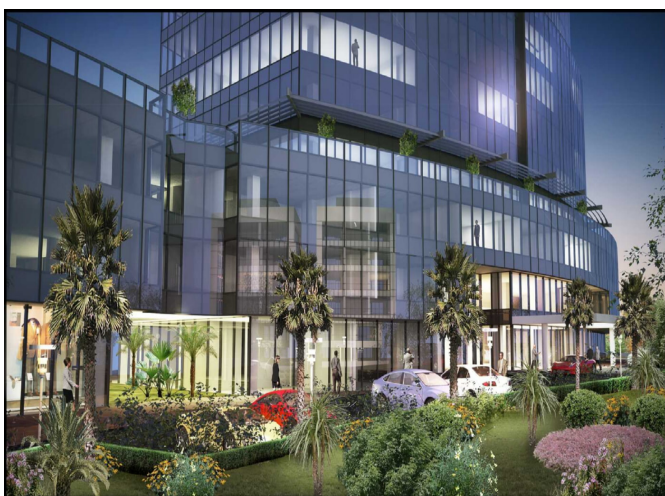
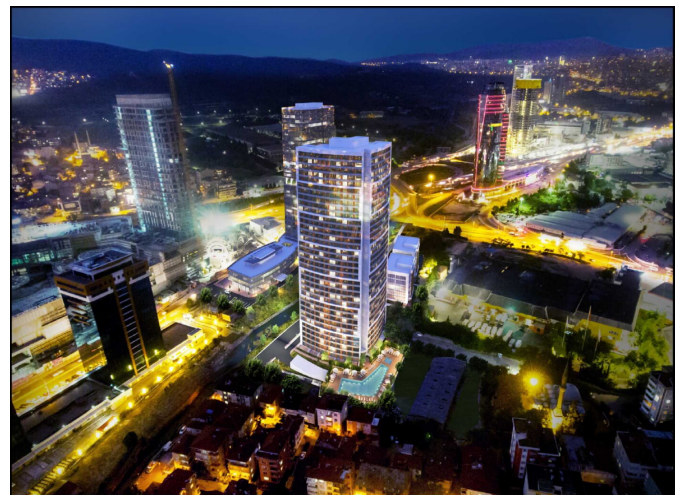
Описание;

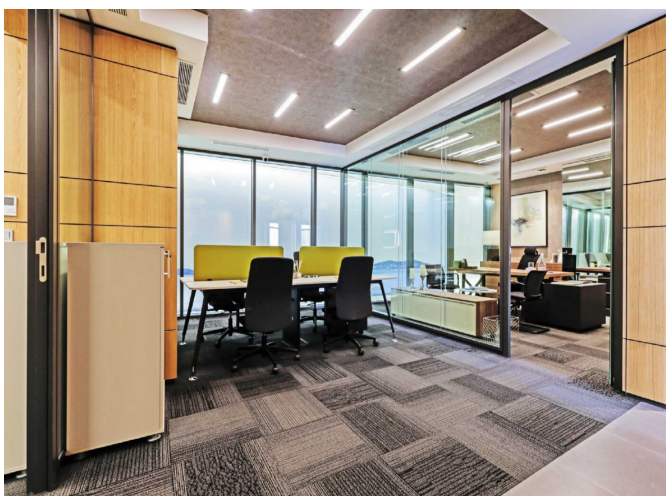
Этот этап, представляющий собой вторую часть основного проекта, состоит из одной 35-этажной башни. Всего в проекте 414 самостоятельных секций, полностью состоящих из офисов. Большой и стильный ресторан на 18-м этаже, фитнес-центр и сауна на 19-м этаже проекта спроектированы таким образом, чтобы сотрудники могли снять стресс своей насыщенной деловой жизни.

Началась продажа проекта, который находится в Малтепе, где началась городская трансформация, с новым пониманием. Проект, который будет построен на 14 тысячах квадратных метров земли, включает в себя 400 офисов и 14 торговых площадей. Размеры офисов в проекте варьируются от 80 квадратных метров до 1316 квадратных метров. Площадь 14 коммерческих площадей варьируется от 99 до 555 квадратных метров.

Несмотря на то, что проект расположен на пересечении районов Картал и Малтепе, что ценится, он выделяется своей близостью и удобным доступом к метро, Е5, аэропорту и другим транспортным сетям. Проект расположен в 2 минутах от метро и в 15 минутах от аэропорта.







РОСКОШНЫЕ ОФИСЫ В МАЛТЕПЕ

\$365,000

