

**ИНВЕСТИЦИИ В КАЧЕСТВЕ АРЕНДЫ И ПЕРЕПРОДАЖИ В ЦЕНТРЕ
ЗЕЙТИНБУРНУ/СТАМБУЛ**

\$290,000

Много не: 194**Ванные комнаты:** 1-2**Площадь (м2):** 73-176 m2**Балконы:** 1**Площадь участка (м2):** 7.000 m2**террасы:** 1**Количество комнат:** 1**Количество этажей:** 12**Спальни:** 3**Расстояние до моря:** 2.30 KM**Характеристики недвижимости;**

Стоянка	Балкон	Умный дом
Бассейн	Кондиционирование воздуха	Парк
Спутниковое телевидение	Сигнализация	Терраса
Лифт	Техника	Консьерж
Меблировка	Хамам	

Описание;

Этот проект строится в Зейтинбурну. Дома, которые находятся среди выставленных на продажу квартир в Стамбуле, выделяются своим дизайном и расположением. Эти дома, которые имеют легкий доступ к центральным точкам, стремятся порадовать вас видом и парком, который окружает проект.

Проект, представляющий собой новый жилой комплекс в Стамбуле, состоит в общей сложности из 4 блоков. В каждом блоке 11 этажей. Всего в блоках современной планировки 528 квартир. Проект состоит из квартир размерами 1+1, 2+1 и 3+1. Таким образом, в этой жилплощади можно найти подходящие квартиры, от минимальных предпочтений до расширенной семейной жизни. Проект, отвечающий всем вашим требованиям, будет сопровождать вас своим видом на парк. Проект, который является одним из новых проектов резиденции Зейтинбурну, ждет всех, кто рассматривает возможность инвестирования в Стамбуле. Станьте частью этого проекта, не упуская возможности!

Проект находится в 10 минутах от пристани Атакёй. Таким образом, это также дает возможности для расширения ваших социальных зон. Он будет сопровождать ваши развлекательные моменты в кафе и ресторанах вокруг пристани. Проект также обеспечивает легкий доступ к различным центральным точкам. Проект, расположенный в непосредственной близости от дороги E-5, предлагает возможность доступа ко всем подъездным дорогам. С другой стороны, вокруг есть различные объекты общественного транспорта. Жилой комплекс, который находится всего в 3 минутах ходьбы от станции метро Zeytinburnu и трамвайных остановок, облегчит вашу жизнь своими транспортными альтернативами. В дополнение к ним, другие важные места, как показано ниже;

Торговый центр Marmara Forum – 5 минут

**ИНВЕСТИЦИИ В КАЧЕСТВЕ АРЕНДЫ И ПЕРЕПРОДАЖИ В ЦЕНТРЕ
ЗЕЙТИНБУРНУ/СТАМБУЛ**

\$290,000

Аква Флория – 15 минут
Площадь Султанахмет – 15 минут.
Аэропорт Стамбула – 25 минут

Проект, который выделяется преимуществами своего местоположения, предлагает вам множество возможностей. В дополнение к крытому бассейну, сауне, тренажерному залу и турецкой бане есть специальная зона для ваших детей. Им точно понравится на детской площадке! Ваши дети с удовольствием повеселятся во время общения. Кроме того, в крытом бассейне у вас и ваших близких будет возможность купаться как летом, так и зимой.

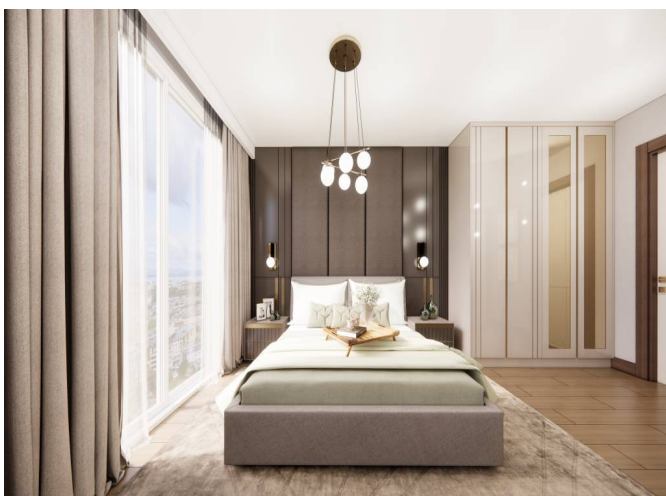
**ИНВЕСТИЦИИ В КАЧЕСТВЕ АРЕНДЫ И ПЕРЕПРОДАЖИ В ЦЕНТРЕ
ЗЕЙТИНБУРНУ/СТАМБУЛ**

\$290,000



**ИНВЕСТИЦИИ В КАЧЕСТВЕ АРЕНДЫ И ПЕРЕПРОДАЖИ В ЦЕНТРЕ
ЗЕЙТИНБУРНУ/СТАМБУЛ**

\$290,000



**ИНВЕСТИЦИИ В КАЧЕСТВЕ АРЕНДЫ И ПЕРЕПРОДАЖИ В ЦЕНТРЕ
ЗЕЙТИНБУРНУ/СТАМБУЛ**

\$290,000

