

**Много не: 33**
**Ванные комнаты: 1-2**
**Площадь (м2): 50 - 64 м2**
**Количество этажей: 35**
**Площадь участка (м2): 7157 м2**
**Год строительства: июнь 2017 г.**
**Количество комнат: 1**
**Расстояние до моря: 5 км**
**Спальни: 3**
**Расстояние до аэропорта: 60 км**

### Характеристики недвижимости;

Балкон	Стоянка	Умный дом
Бассейн	Кондиционирование воздуха	Парк
Спутниковое телевидение	Сигнализация	Лифт
Техника	Консьерж	Хамам

### Описание;

Этот проект приглашает тех, кто хочет новой жизни на вершине, в Малтепе с его 35-этажной структурой. Проект жилья, привлекающий внимание своим прекрасным видом, ждет домовладельцев доступными вариантами оплаты.

С этого проекта начинается новая жизнь, привлекающая внимание своим видом среди жилищных проектов Малтепе. есть квартиры с панорамным видом на море в проекте, который включает в себя типы жилья 1+1, 2+1 и 3+1. В проекте, который включает в себя 364 частных квартиры с 35-этажной структурой, вас больше привлекает вид на верхние этажи. Все квартиры в ЖК реализуются с качеством строительной компании. С использованием материалов, отражающих качество компании, вы будете жить в безопасных домах.

Большинство резиденций в проекте состоят из 1+1. В приоритете у тех, кто хочет вести уединенный образ жизни или предпочитает минималистский образ жизни, будет этот проект жилья. Малтепе, любимый регион Анатолийской стороны, расположенный недалеко от многих точек, принимает новый проект с видом на острова и море. Ценность этих комфортабельных квартир, которые предпочтут те, кто занимается бизнесом в Картале и Малтепе, растет день ото дня. Апартаменты, в которых вы почувствуете энергетику региона на максимальном уровне, очаруют вас видом на острова и море.

Одна из самых привлекательных башен Малтепе, проект предлагает большое количество резиденций с выбором из 364 квартир. Крытая и открытая парковка, открытый бассейн, турецкая баня, сауна, кафетерий и фитнес-центр обеспечат вам удовольствие, которое вы хотите. Независимо от того, поддерживаете ли вы форму, занимаясь спортом или наслаждаясь выходными в открытом бассейне. Проект предлагает вам комфорт, которого вы заслуживаете, с социальными возможностями, которыми вы будете наслаждаться.

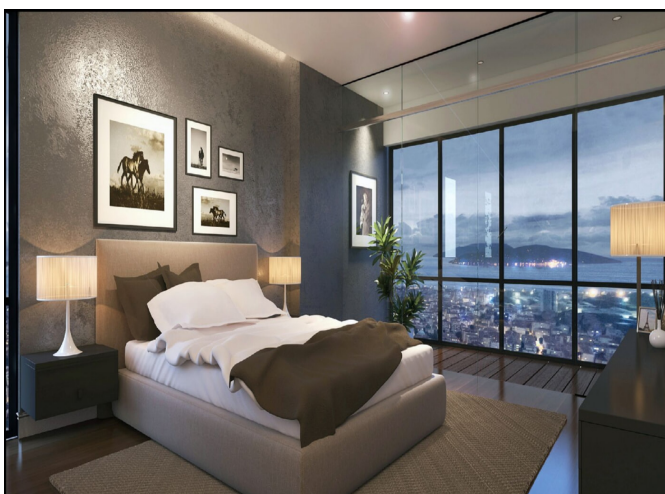
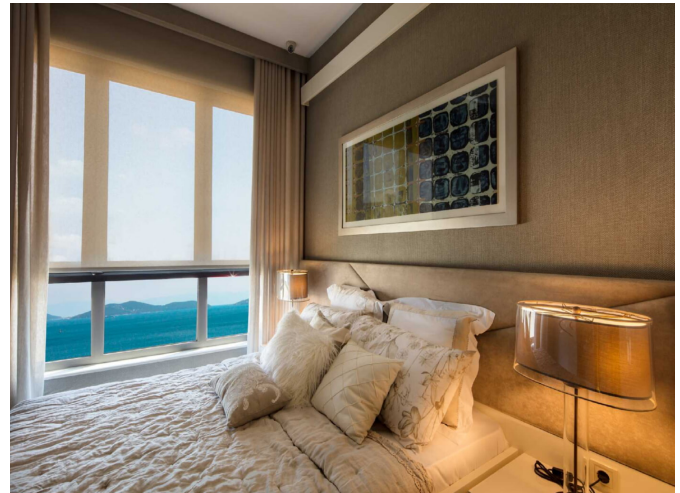
**ПРОЕКТ У МОРЯ В МАЛТЕПЕ****\$225,000**

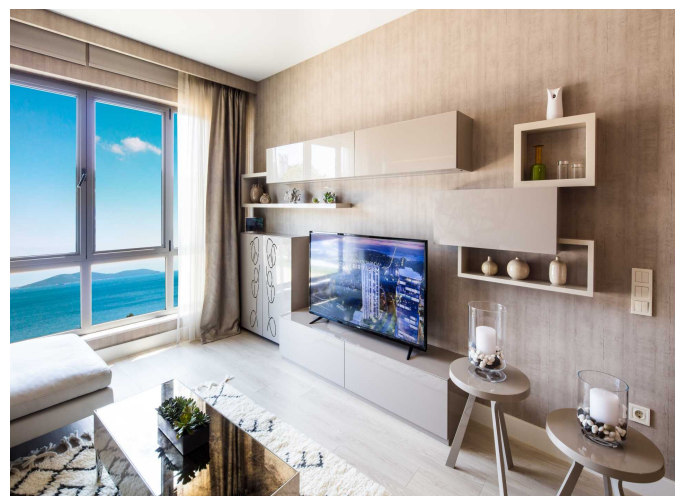
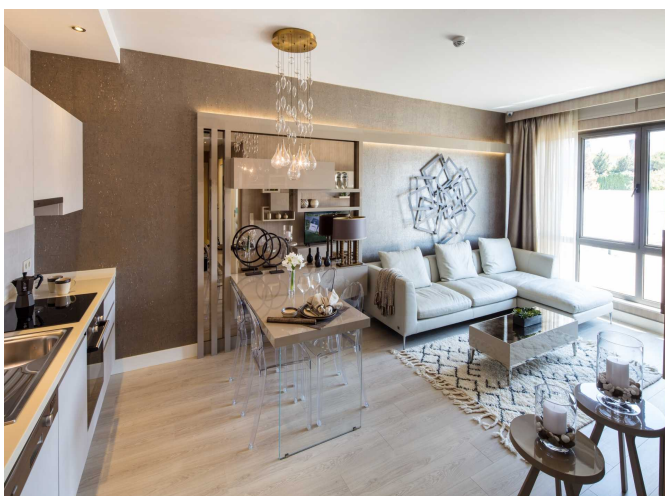
---

Круглосуточная служба безопасности, чтобы вы жили спокойно. Благодаря этим зонам малыши будут безопасно играть на детских площадках. Жилой комплекс, который предлагает множество возможностей для качественного времяпрепровождения с семьей и близкими, ждет своих владельцев в Малтепе. У вас есть удобное жилое пространство, откуда вы можете легко добраться до торгового центра, больницы и важных точек города. Вы находитесь в 35 минутах от торговых центров Zorlu AVM и Kanyon AVM, одного из самых эксклюзивных торговых центров Стамбула. Вам понравится жилищный проект Малтепе, где вы легко сможете удовлетворить свои потребности в самых привлекательных точках города.











**ПРОЕКТ У МОРЯ В МАЛТЕПЕ**

**\$225,000**

---

