

ПРОЕКТ СЕМЕЙНОЙ КОНЦЕПЦИИ В УСКУДАР/СТАМБУЛ

\$975,000

Много не: 42002**Балконы:** 1**Площадь (м2):** 166 - 384 м2**террасы:** 1**Площадь участка (м2):** 70.000 м2**Расстояние до моря:** 8 км**Спальни:** 5+**Расстояние до аэропорта:** 43 км**Ванные комнаты:** 1-2**Характеристики недвижимости;**

Сигнализация	Балкон	Стоянка
Умный дом	Бассейн	Кондиционирование воздуха
Парк	Спутниковое телевидение	Терраса
Лифт	Техника	Консьерж
Хамам		

Описание;

Этот проект, спроектированный на площади 70 гектаров, привнесет историческую часть Стамбула в ваш дом, предоставив вам великолепный и впечатляющий вид на Босфор. Разработанный удостоенным наград архитектором, проект состоит из 407 квартир. Проекту, который показывает свое отличие от концепции «Роскошной жизни», удастся сохранить историческую текстуру стамбульского района Кандилли до конца. Жилой комплекс, расположенный на очень большой территории на берегу Босфора, состоит из особых районов со всеми привилегиями и возможностями, которые он предлагает.

Области Foldhome в проекте специально разработаны для серии Luxury Living. Жители получают все привилегии проекта с этими зонами, что подарит владельцам Foldhome особые впечатления. Жилой проект, спроектированный на участке площадью 10 соток в районе Кандилли, со входом со стороны моря. Жилой проект, который также проектирует для вас большой бассейн, позволяет вам наслаждаться летом в полной мере!

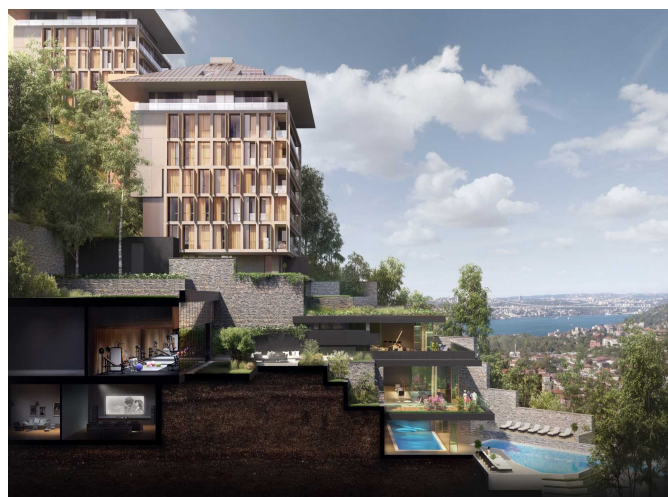
Расположенный в одном из самых красивых мест Стамбула, жилой комплекс предлагает широкий выбор вариантов размещения от 2+1 до 5+1. Предлагая широкий выбор от 157 квадратных метров до 423 квадратных метров. Высокий уровень безопасности в проекте и использование новейших технологий в этой сфере также соответствуют всем ожиданиям домовладельцев на данный момент. В проекте, в котором также есть крытая и открытая автостоянки, гости, которых вы принимаете в своем доме, могут без проблем пользоваться этими зонами.

Проект, который является одним из самых амбициозных жилищных проектов в Стамбуле, также выделяется социальными жилыми помещениями, которые он предлагает. В проекте есть очень большой фитнес-центр, есть также крытый и открытый бассейны, где можно освежиться после

ПРОЕКТ СЕМЕЙНОЙ КОНЦЕПЦИИ В УСКУДАР/СТАМБУЛ

\$975,000

занятий спортом. При этом в проекте предусмотрены детские площадки и парковые зоны, специально предназначенные для детей, а также прогулочные дорожки, по которым можно совершать вечерние прогулки. Уникальные сауны и спа-центры, где вы снимете усталость и стресс за день, — еще одна область, которая делает проект особенным. Благодаря своему богатому ландшафту и специально спроектированным территориям, этот проект оправдает все ваши ожидания!







nef
RESERVE
KANDILLI

5+1 Altı Kat Balkonlu

O1 Giriş Halli	5,42 m ²
O2 Banyo	5,8 m ²
O3 Salon	44,50 m ²
O4 Mutfak	18,20 m ²
O5 Banyo	5,75 m ²
O6 Yatak Odası 1	18,20 m ²
O7 Banyo	5,75 m ²
O8 Yatak Odası	18,8 m ²
O9 Yatak Odası Sanga	4,05 m ²
O10 Balkon	4,05 m ²
O11 Tavanlık	3,12 m ²
O12 Balkon	46,95 m ²

Daire Kat Alanı ** : 133,28 m²
Daire Toplam Kat Alanı * : 281,99 m²
Ekstent Daire Alan : 13,58 m²
Sanga Eski Alan *** : 300,78 m²
Tahmini Sanga Eski Alan **** : 350,78 m²

*Yatırım amaçlı olarak satışta sunulmaktadır. **Yatırım amaçlı olarak satışta sunulmaktadır. ***Yatırım amaçlı olarak satışta sunulmaktadır. ****Yatırım amaçlı olarak satışta sunulmaktadır.

nef
RESERVE
KANDILLI

3+1A Balkonlu

O1 Giriş Halli	9,4 m ²
O2 Banyo	5,36 m ²
O3 Salon	48,79 m ²
O4 Mutfak	19,8 m ²
O5 Yatak Odası 1	11,32 m ²
O6 Yatak Odası 2	22,95 m ²
O7 E-Yatak Odası	2,27 m ²
O8 E-Banyo	6,93 m ²
O9 Banyo	6,93 m ²
O10 Balkon	2,26 m ²
O11 Balkon	2,26 m ²
O12 Balkon	6,59 m ²

Daire Alan ** : 142,59 m²
Ekstent Daire Alan : 10,29 m²
Sanga Eski Alan *** : 181,74 m²
Tahmini Sanga Eski Alan **** : 181,74 m²

*Yatırım amaçlı olarak satışta sunulmaktadır. **Yatırım amaçlı olarak satışta sunulmaktadır. ***Yatırım amaçlı olarak satışta sunulmaktadır. ****Yatırım amaçlı olarak satışta sunulmaktadır.