

**ОДИН ИЗ САМЫХ ЦЕННЫХ ПРОЕКТОВ ДЛЯ ИНВЕСТИЦИЙ В
БАГДЖЫЛАР/СТАМБУЛ**

\$170,000

Много не: 167

Спальни: 3

Площадь (м2): 64-117 m2

Ванные комнаты: 1-2

Площадь участка (м2): 7.500 m2

Балконы: 1

Количество комнат: 1

Количество этажей: 9

Характеристики недвижимости;

Балкон	Стоянка	Бассейн
Кондиционирование воздуха	Парк	Спутниковое телевидение
Терраса	Сигнализация	Техника
Консьерж	Лифт	Хамам
Меблировка	Умный дом	

Описание;

Статус: В разработке

Площадь участка: 7.500 м2

Дата поставки: декабрь 2022 г.

Зеленая площадь: 4.000 м2

Высота этажа: 9 этажей

Нотариальные сборы: 15.000 TL - 20.000 TL

Всего квартир: 250

НДС: Включен в цену.

Типы квартир: 1+1 - 2+1 - 3+1

Социальные объекты

- Детский сад
- Детская зона
- Фитнес-залы
- Магазины
- Зеленые зоны
- Открытые/закрытые парковки

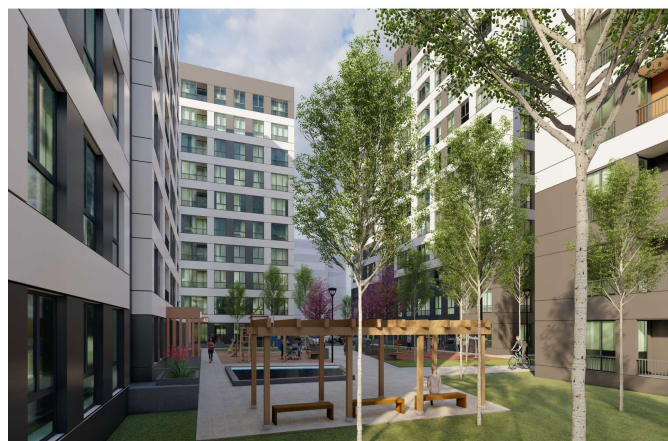
**ОДИН ИЗ САМЫХ ЦЕННЫХ ПРОЕКТОВ ДЛЯ ИНВЕСТИЦИЙ В
БАГДЖЫЛАР/СТАМБУЛ**

\$170,000

Станция метро Yeni mahalle 1 мин
Торговый центр Güneşli Park 6 мин.
Автобусная остановка 1 мин
Метро рынок Гюнешли 9 мин
Метробус Шириневлер 16 мин.
212 Аутлет Молл 12 мин
Станция Halkalı Marmaray 23 мин.
ТРЦ Старсити 14 мин
Новый аэропорт Стамбула 30 мин.
Торговый центр Стамбула 19 мин.
Образование Здоровье
Жасмин Международные школы 9 мин
Медицинская больница 3 мин
Международная школа Safir 11 мин
Больница Кануни Султан Сулейман 7 мин
Альфайес Международные школы 12 мин
Özel hastane 34 больница 9 мин
Международная школа Tulip 14 мин
Мега больница Medipol 14 мин
Стамбульский университет Атлас 3 мин
Больница Мемориал Бахчелиэвлер 22 мин
Университет Алтынбаш 9 мин
Больница Аджибадем Атакент 22 мин

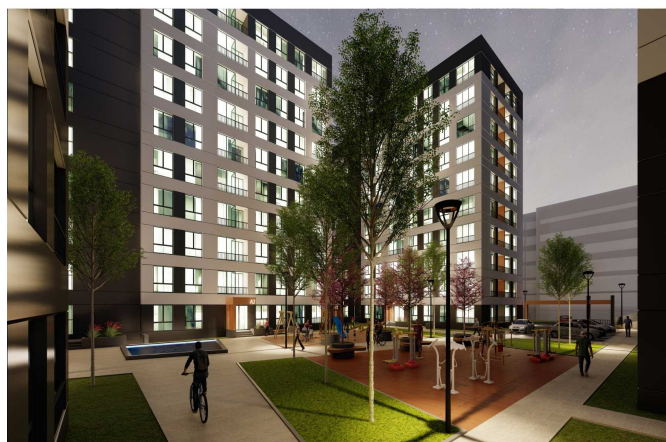
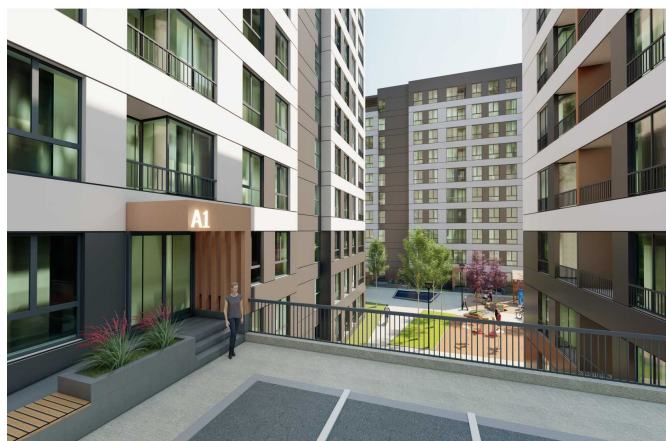
**ОДИН ИЗ САМЫХ ЦЕННЫХ ПРОЕКТОВ ДЛЯ ИНВЕСТИЦИЙ В
БАГДЖЫЛАР/СТАМБУЛ**

\$170,000



**ОДИН ИЗ САМЫХ ЦЕННЫХ ПРОЕКТОВ ДЛЯ ИНВЕСТИЦИЙ В
БАГДЖЫЛАР/СТАМБУЛ**

\$170,000



ОДИН ИЗ САМЫХ ЦЕННЫХ ПРОЕКТОВ ДЛЯ ИНВЕСТИЦИЙ В БАГДЖЫЛАР/СТАМБУЛ

\$170,000



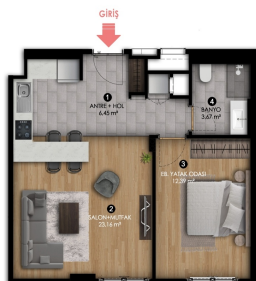
2+1 A	
1- ANTR. + HCL	4.56 m²
2- SALON + MUTFAK	24.15 m²
3- YATAK ODASI	12.29 m²
4- EVL YATAK ODASI	12.29 m²
5- BANYO	3.67 m²
NET ALAN	56.94 m²
6- BALCONY	1.64 m²
NET ALAN + BALCONY	58.58 m²
DAIRE BİTİŞ ALANI	67.46 m²
SARMA EKİŞ BİTİŞ ALANI	81.17 m²

BLOK: A1
BAĞIMSIZ BÖLÜM NO: 82



3+1 A	
1- ANTR. + HCL	9.11 m²
2- MUTFAK	6.16 m²
3- SALON	18.37 m²
4- YATAK ODASI	9.15 m²
5- EVL YATAK ODASI	9.15 m²
6- EVL YATAK ODASI	11.53 m²
7- BANYO	2.38 m²
8- BALCONY	3.63 m²
NET ALAN	71.42 m²
9- BALCONY	2.38 m²
NET ALAN + BALCONY	73.80 m²
DAIRE BİTİŞ ALANI	86.29 m²
SARMA EKİŞ BİTİŞ ALANI	107.71 m²

BLOK: A1
BAĞIMSIZ BÖLÜM NO: 12



1+1 A	
1- ANTR. + HCL	4.43 m²
2- SALON + MUTFAK	23.16 m²
3- EVL YATAK ODASI	12.29 m²
4- BANYO	3.67 m²
NET ALAN	43.57 m²
DAIRE BİTİŞ ALANI	52.33 m²
SARMA EKİŞ BİTİŞ ALANI	64.77 m²

BLOK: A2
BAĞIMSIZ BÖLÜM NO: 1