

ОДИН ИЗ ЛУЧШИХ ИНВЕСТИЦИОННЫХ ПРОЕКТОВ ДЛЯ АРЕНДЫ В БЕЙОГЛУ/СТАМБУЛ

\$350,000

Много не: 140

Ванные комнаты: 1-2

Площадь (м2): 78 - 176 м²

террасы: 1

Площадь участка (м2): 13.000 м²

Количество этажей: 5

Количество комнат: 1

Расстояние до моря: 7 КМ

Спальни: 3

Расстояние до аэропорта: 55 КМ

Характеристики недвижимости;

Стоянка	Умный дом	Балкон
Кондиционирование воздуха	Парк	Спутниковое телевидение
Сигнализация	Бассейн	Техника
Лифт	Меблировка	Консьерж
Хамам		

Описание;

Этот проект был разработан как 148 резиденций на земельном участке площадью 13.000 м² в самом центре Стамбула. В рамках проекта различные типы квартир оснащены системами «умный дом». Проект, который включает в себя варианты квартир 1+1, 2+1 и 3+1, предлагает удобные и привилегированные возможности для жизни благодаря центральному расположению в Стамбуле.

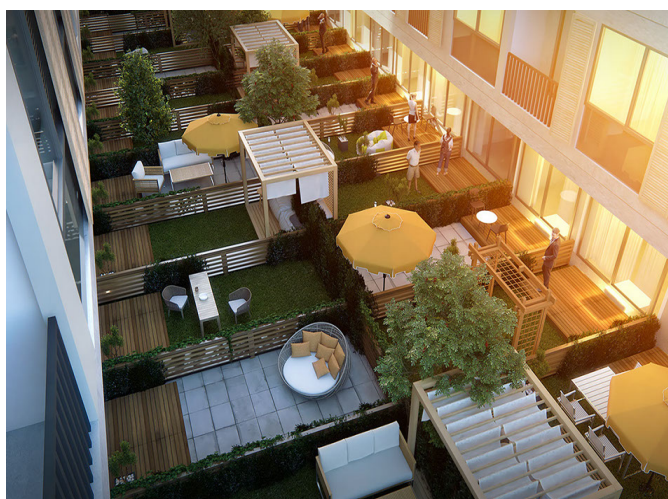
В рамках проекта жилья предусмотрены широкие социальные возможности. Есть много удобств, таких как зал для занятий йогой/пилатесом, виртуальный офис, фитнес-зал, спа-центр и паровая баня. Проект, предлагающий широкие социальные возможности, строится в районе Таксим. В дополнение к объектам в жилом комплексе Таксим рядом с проектом находятся торговые центры, базары, учебные заведения, рынки, рестораны и кафе.

Проект предлагает возможности для жизни, которые создают динамичную атмосферу в самом центре города. Нишанташи, один из самых популярных районов Стамбула, находится всего в 1,6 км. Расстояния проекта до некоторых точек следующие;

Бомонти: 1,1 км, Станция метро Османбей: 900 метров, Харбие: 1,2 км, Таксим: 2,9 км, Золотой Рог: 7,1 км Босфор: 8 км

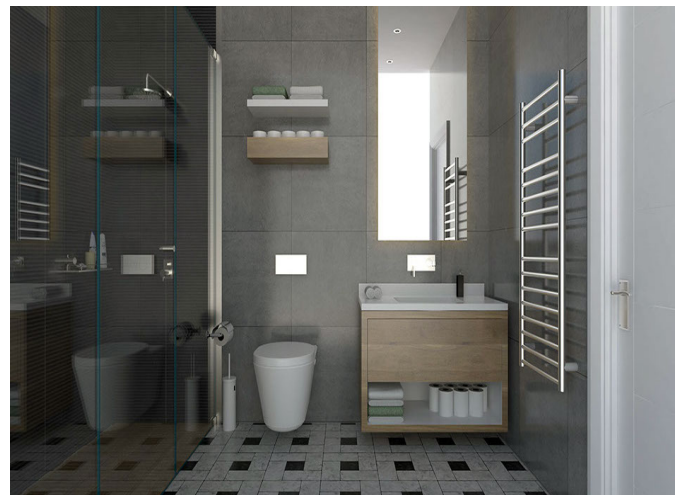
**ОДИН ИЗ ЛУЧШИХ ИНВЕСТИЦИОННЫХ ПРОЕКТОВ ДЛЯ АРЕНДЫ В
БЕЙОГЛУ/СТАМБУЛ**

\$350,000



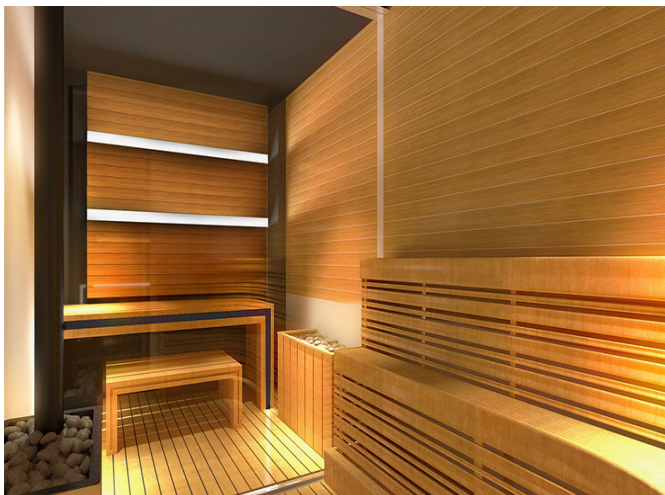
**ОДИН ИЗ ЛУЧШИХ ИНВЕСТИЦИОННЫХ ПРОЕКТОВ ДЛЯ АРЕНДЫ В
БЕЙОГЛУ/СТАМБУЛ**

\$350,000



**ОДИН ИЗ ЛУЧШИХ ИНВЕСТИЦИОННЫХ ПРОЕКТОВ ДЛЯ АРЕНДЫ В
БЕЙОГЛУ/СТАМБУЛ**

\$350,000



**ОДИН ИЗ ЛУЧШИХ ИНВЕСТИЦИОННЫХ ПРОЕКТОВ ДЛЯ АРЕНДЫ В
БЕЙОГЛУ/СТАМБУЛ**

\$350,000

