

**ОДИН ИЗ САМЫХ ВЕЛИКОЛЕПНЫХ ПРОЕКТОВ НА АНАТОЛИЙСКОЙ  
СТОРОНЕ В УСКУДАРЕ/СТАМБУЛЕ**

\$600,000

**Много не:** 42001

**Балконы:** 1-2

**Площадь (м2):** 62 - 315 м2

**террасы:** 1

**Площадь участка (м2):** 30622 м2

**Расстояние до моря:** 7 километров

**Спальни:** 3

**Расстояние до аэропорта:** 60 км

**Ванные комнаты:** 1-3

**Характеристики недвижимости;**

Балкон	Стоянка	Умный дом
Бассейн	Кондиционирование воздуха	Парк
Спутниковое телевидение	Терраса	Сигнализация
Лифт	Техника	Консьерж
Хамам		

**Описание;**

Этот проект строится в Аджибадеме, одном из лучших районов Стамбула. Район, где встречаются два континента, привилегированное расположение рядом с природой и историей. Жилое пространство, подготовленное с использованием мельчайших деталей и уникальных идей. Резиденции, которые выставлены на продажу в Acibadem, ждут своих инвесторов.

Здание площадью 30 622 м2 с привлекательной архитектурой и различными социальными объектами состоит из 9 блоков. Блоки, содержащие в общей сложности 563 квартиры, состоят из 15 этажей. Проект позволяет найти подходящий дом для каждой семьи, специально спроектированными квартирами от 1+1 до 5+1.

Место, которое оживает на слиянии двух сторон

Проект, который на шаг впереди благодаря своему расположению, соединяющему азиатскую и европейскую стороны, также привлекает внимание своей близостью ко многим центрам. Он предлагает возможность доступа ко всем точкам Стамбула благодаря легкому прилеганию к основным дорогам и близости к общественному транспорту. Больницы, учебные заведения, подходящие для всех уровней, торговые центры и исторические места в окрестностях предоставят вам место, которое будет поддерживать вашу социальную жизнь и удовлетворять ваши потребности. Эти возможности, позволяют проекту занять важное место среди новостроек;

Метробус 2 км  
Метро «Уналан» 5 км  
Тоннель «Евразия» 5 км  
Мост «15 июля» 11 км

**ОДИН ИЗ САМЫХ ВЕЛИКОЛЕПНЫХ ПРОЕКТОВ НА АНАТОЛИЙСКОЙ  
СТОРОНЕ В УСКУДАРЕ/СТАМБУЛЕ**

\$600,000

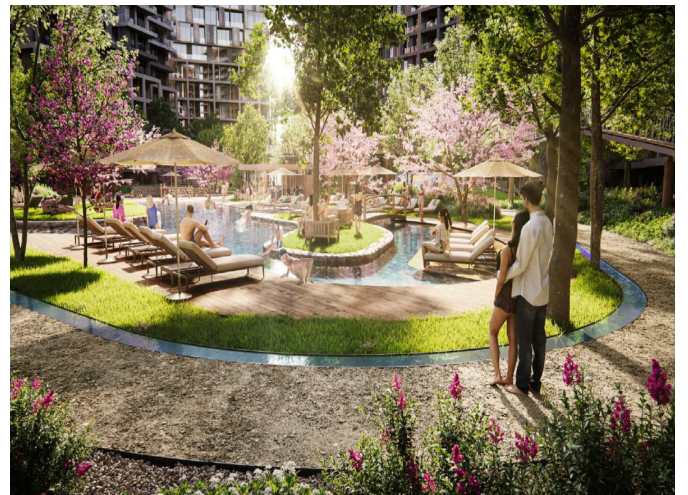
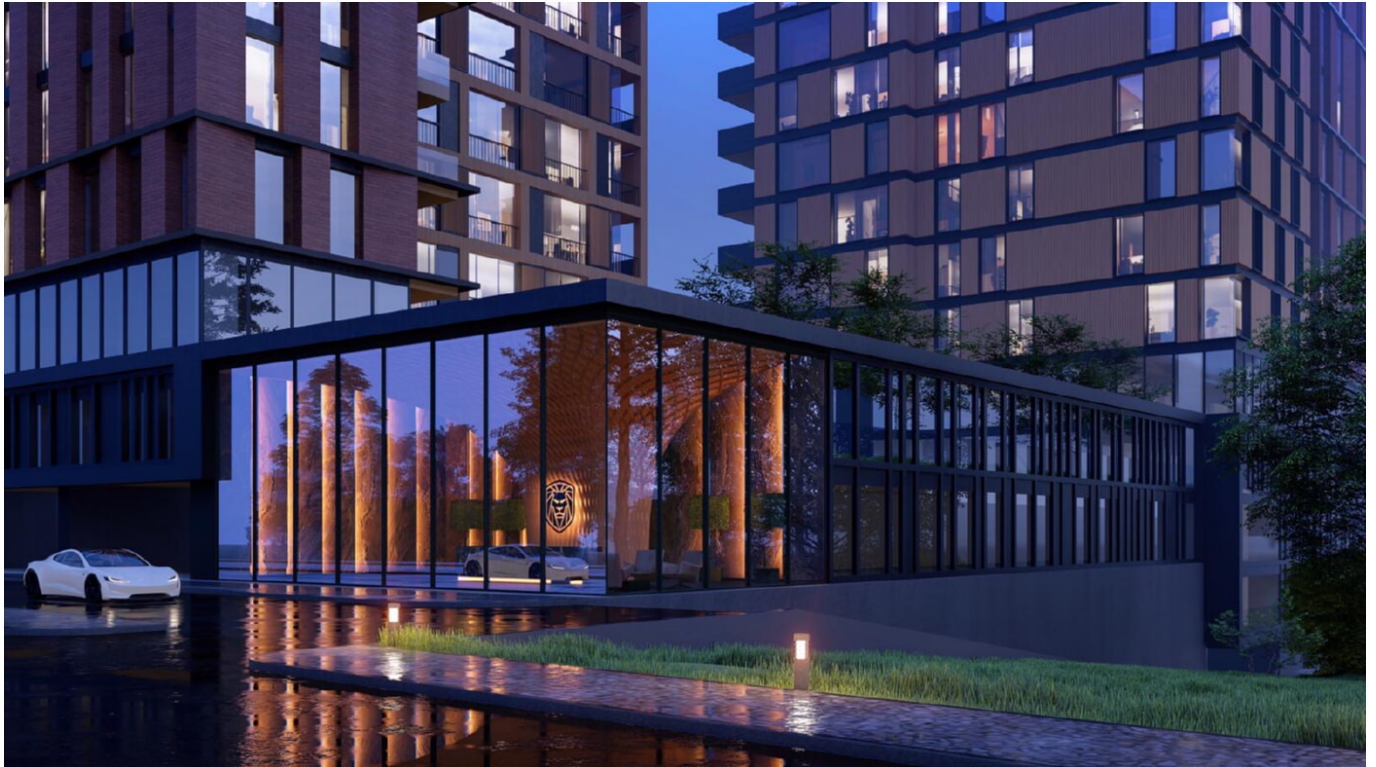
Акасья Молл 1км  
Башня Чамлыджа 3,8 км

Стремясь предложить вам уникальный опыт со всеми его возможностями, проект избавит вас от рутинной жизни. Проект расположен на площади 6 250 м2. Проект предлагает вам специальную зону для общения, состоящую из рынков, местных кафе и ресторанов.

Вы сможете заняться спортом, выполняя физические упражнения на территории площадью 1725 м2, которая предлагает такие удобства, как крытый бассейн, тренажерный зал, спа-центр, сауна и массажный кабинет. В дополнение ко всему этому, специально спроектированный парк, который, возможно, является самым ярким аспектом жилой зоны, со своим оригинальным содержанием. Он открывает двери для уникальных впечатлений с фруктовыми деревьями, небесным мостом, дорожками для скейтбординга, зонами для кемпинга, мини-баскетбольной площадкой и многим другим.

**ОДИН ИЗ САМЫХ ВЕЛИКОЛЕПНЫХ ПРОЕКТОВ НА АНАТОЛИЙСКОЙ  
СТОРОНЕ В УСКУДАРЕ/СТАМБУЛЕ**

**\$600,000**





**ОДИН ИЗ САМЫХ ВЕЛИКОЛЕПНЫХ ПРОЕКТОВ НА АНАТОЛИЙСКОЙ  
СТОРОНЕ В УСКУДАРЕ/СТАМБУЛЕ**

**\$600,000**





ОДИН ИЗ САМЫХ ВЕЛИКОЛЕПНЫХ ПРОЕКТОВ НА АНАТОЛИЙСКОЙ  
СТОРОНЕ В УСКУДАРЕ/СТАМБУЛЕ

\$600,000

