

ОДИН ИЗ САМЫХ РОСКОШНЫХ ПРОЕКТОВ В БЕЙОГЛУ/СТАМБУЛ**\$850,000****Много не:** 136**Балконы:** 1-2**Площадь (м2):** 55 - 207 м2**Количество этажей:** 10-15**Площадь участка (м2):** 82000 м2**Год строительства:** 2022**Спальни:** 3**Расстояние до моря:** 2 км**Ванные комнаты:** 1-2**Расстояние до аэропорта:** 37 км**Характеристики недвижимости;**

Балкон	Стоянка	Умный дом
Бассейн	Кондиционирование воздуха	Парк
Спутниковое телевидение	Сигнализация	Лифт
Техника	Консьерж	Меблировка
Хамам		

Описание;

Этот проект, который был построен надежной компанией с рекомендациями, состоит из резиденций, отелей, офисов и торговых улиц. Жилая площадь составляет 107 тысяч квадратных метров, площадь офисов — 50 тысяч квадратных метров, площадь отеля — 34 тысячи квадратных метров, а торговых площадей — 31 тысяча квадратных метров.

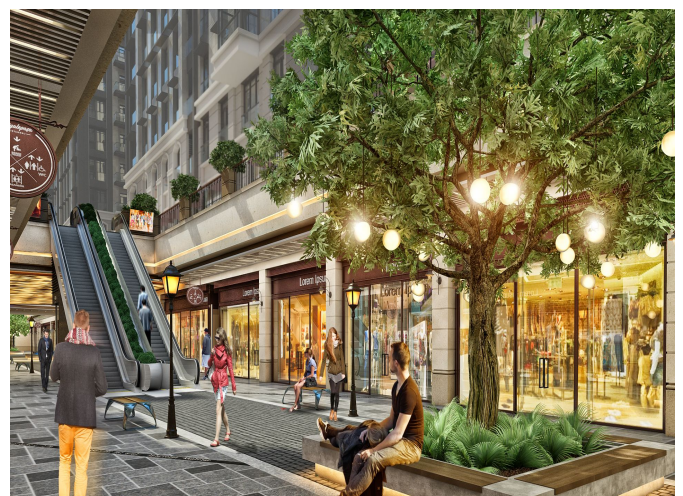
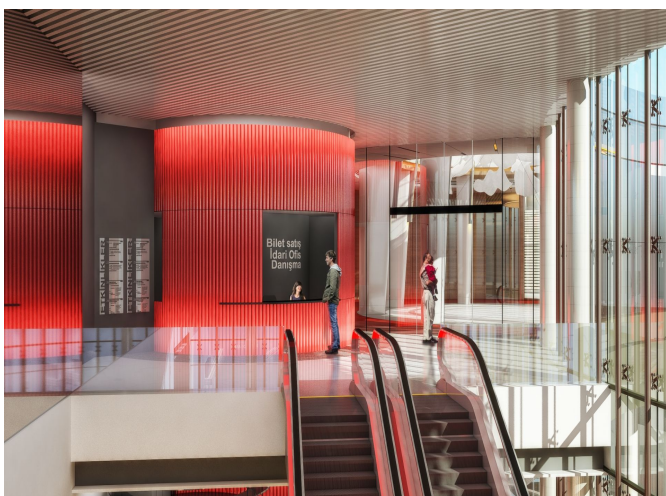
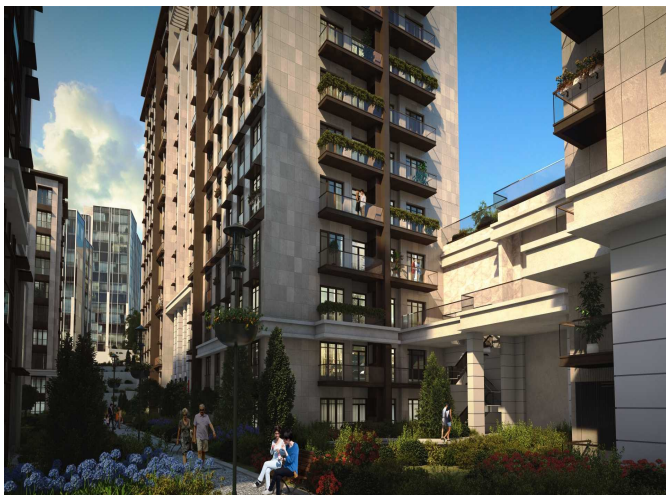
Проект, реализованный в самом сердце Бейоглу, в центре Стамбула, станет крупнейшим проектом по преобразованию городов, реализованным частным сектором в Турции. Многофункциональный проект, состоящий из жилья, резиденции, офиса, отеля и торговой улицы, был представлен на крупнейшей в мире выставке недвижимости Mirim. Весь проект, который направлен на то, чтобы изменить ситуацию благодаря своему экологическому подходу, был оценен на получение сертификата «Leed Neighborhood Development», разработанного для городских районов, и сертификата «Leed Green Building» для 3 офисных и гостиничных блоков. Проект Leed Neighborhood Development станет одним из первых проектов, получивших этот сертификат в мире и в Турции. Проект, расположенный в центре города с точки зрения транспорта, выделяется своим расположением недалеко от шоссе D-100 и кольцевой дороги, туннелей Долмабахче и Каытхане, здания суда Чаглаян и больниц. Кроме того, Beuoğlu предложит доступ к центральным точкам города, таким как улица Истикляль, Каракёй, Кабаташ, Нишанташи и Бешикташ всего за несколько минут.

Взросший благодаря инвестициям строительной компании в размере 800 миллионов долларов, проект несет в себе следы сельджукской и османской архитектуры. Дизайн проекта принадлежит знаменитому архитектору, удостоенному наград.



ОДИН ИЗ САМЫХ РОСКОШНЫХ ПРОЕКТОВ В БЕЙОГЛУ/СТАМБУЛ

\$850,000



ОДИН ИЗ САМЫХ РОСКОШНЫХ ПРОЕКТОВ В БЕЙОГЛУ/СТАМБУЛ

\$850,000

