

ОДИН ИЗ САМЫХ РОСКОШНЫХ ПРОЕКТОВ НИШАНТАШИ/СТАМБУЛ**\$1,200,000****Много не:** 9002**Ванные комнаты:** 1-2**Площадь (м2):** 80 - 322 м2**Количество этажей:** 22**Площадь участка (м2):** 5100 м2**Расстояние до моря:** 3 км**Спальни:** 5+**Расстояние до аэропорта:** 43 км**Характеристики недвижимости;**

Балкон	Стоянка	Умный дом
Бассейн	Кондиционирование воздуха	Парк
Спутниковое телевидение	Терраса	Сигнализация
Лифт	Техника	Консьерж
Хамам		

Описание;

Этот проект реализуется на пересечении улиц Шишли, Бешикташ и Бейоглу, в центре социально-культурной деятельности европейской части Стамбула. С выставленными на продажу домами в проекте жизнь снова начинается в центре города. В проекте смешанной жизни, который включает в себя отели, офисы и резиденции, у вас будут резиденции, отвечающие вашим желаниям и потребностям.

Проект, который был построен в Нишанташи, где всемирно известные бренды расположены в единстве с резиденциями, свидетельствующими об истории Стамбула, имеет множество оборудования для удовлетворения требований и потребностей инвесторов. С проектом, который отправит вас в волшебное путешествие, переносящее прошлое в настоящее, жизнь снова начнется в центре Стамбула. Нишанташи, с его структурами, дышащими искусством, сохраняет свое величие благодаря этому проекту.

С проектом, который покажет свое отличие от концепции смешанной жизни среди жилищных проектов Стамбула, жизнь снова начнется на фоне уникального Босфора. Просторные и светлые жилые помещения в проекте, которые заставят вас каждый день ощущать тишину дома, спроектированы полностью с учетом ваших потребностей. К высокому комфорту в проекте добавляется современная интерпретация, сочетающая ориентированные на комфорт роскошные жилые помещения с экологичным и технологичным современным дизайном.

Проект возвышается на улице Валиконаги в Нишанташи. В проекте, реализованном на стыке истории Стамбула и социальной структуры; гостиницы, офисы и резиденции. В проекте 31 тип резиденции, предлагаются полностью оборудованные для проживания. Всего в проекте 121 резиденция, состоящая из одного блока и 22 этажей. В жилом комплексе есть множество различных вариантов от 1+1 до пентхаусов, где вы без труда найдете жилье, подходящее под любой запрос и потребность.

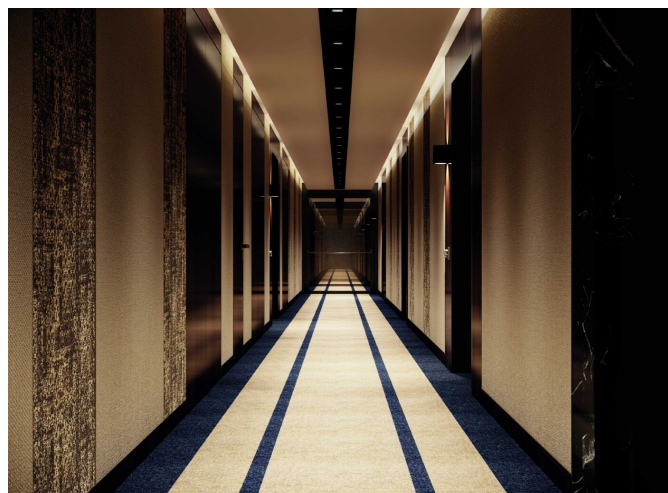
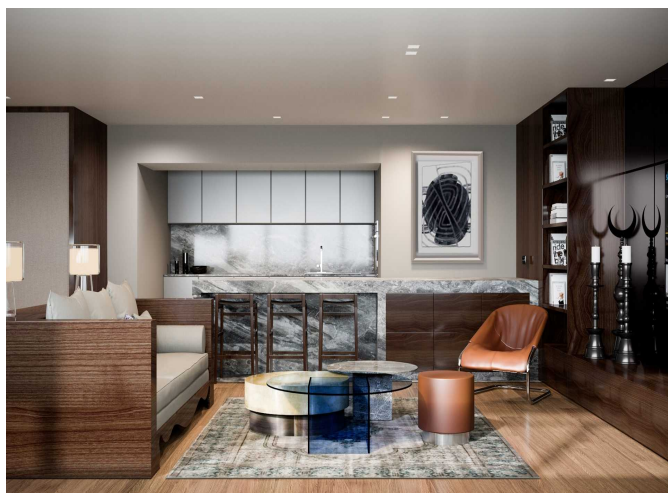
ОДИН ИЗ САМЫХ РОСКОШНЫХ ПРОЕКТОВ НИШАНТАШИ/СТАМБУЛ

\$1,200,000

Проект, который формирует профессионально спроектированные резиденции с инновационным и оригинальным дизайном с использованием высоких технологий, приглашает инвесторов в комфортабельные жилые помещения. Расположенный в Нишанташи, самом привилегированном районе города, проект демонстрирует свое отличие от стамбульских жилищных проектов. В то же время вас ждет множество возможностей, от частной услуги парковщика до зон ухода за домашними животными.

ОДИН ИЗ САМЫХ РОСКОШНЫХ ПРОЕКТОВ НИШАНТАШИ/СТАМБУЛ

\$1,200,000



ОДИН ИЗ САМЫХ РОСКОШНЫХ ПРОЕКТОВ НИШАНТАШИ/СТАМБУЛ

\$1,200,000

