

**РОСКОШНЫЙ ИНВЕСТИЦИОННЫЙ ПРОЕКТ В АРЕНДУ В
КАИТХАНЕ/СТАМБУЛ**

\$225,000

Много не: 175**Спальни:** 4**Площадь (м2):** 93 - 255 m2**Ванные комнаты:** 2**Площадь участка (м2):** 6972 m2**Балконы:** 1**Количество комнат:** 1**Расстояние до аэропорта:** 32 КМ**Характеристики недвижимости;**

Стоянка	Умный дом	Бассейн
Кондиционирование воздуха	Балкон	Парк
Сигнализация	Лифт	Техника
Консьерж	Спутниковое телевидение	Меблировка
Хамам		

Описание;

Этот проект расположен в Каитхане, в центре Стамбула, и привлекает внимание своим центральным расположением, недалеко от Белградского леса, торгового центра Vadi Istanbul, шоссе TEM и университета Атлас. Один из самых ярких проектов Kağıthane в центре Стамбула, проект занимает площадь 7 000 м² и состоит из 3 блоков по 10 этажей и предлагает 400 м² общей площади террасы для каждого блока.

Услуги первого класса

Крытый бассейн площадью 3000 м², сауна, пешеходная дорожка, тренажерный зал, поле для мини-футбола, баскетбольная площадка, площадка для сквоша, детская площадка, кинозал, комната для хобби, ТВ-зал, музыкальный зал, зал PlayStation, многоцелевой комната, такие объекты, как детские сады и многое другое, предлагаются жителям проекта с круглосуточной охраной. Высококачественные объекты, предназначенные для обеспечения наилучшего обслуживания, добавляют красок, веселья и удобства в жизнь жителей, повышая их качество жизни.

Центральное расположение

1,5 км до университета Нишанташи, 2,5 км до торгового центра Vadi Istanbul, 4 км до шоссе TEM, 5 км до 4Левент, 7 км до Босфорского моста и моста Фатих Султан Мехмет, Таксим Проект, расположенный в 9 км от Стамбула и в 30 км от аэропорта Стамбула, обеспечивает легкий доступ к важным местам в Стамбуле благодаря своему центральному расположению. Проект выделяется своей близостью к автомагистрали TEM и мостам и обещает облегчить жизнь жителей благодаря транспортным возможностям, которые он предоставляет.

Отличные инвестиции

Спрос на недвижимость в центре Стамбула, которая является мечтой каждого и привлекает

**РОСКОШНЫЙ ИНВЕСТИЦИОННЫЙ ПРОЕКТ В АРЕНДУ В
КАИТХАНЕ/СТАМБУЛ**

\$225,000

большое внимание иностранцев, никогда не снижается, а ваши инвестиции продолжают расти с проектом. Предлагая лучшие цены в регионе с самыми доступными планами платежей, проект предлагает непревзойденную инвестиционную возможность. Проект «под ключ», разработанный с учетом семейной концепции, выделяется как наиболее подходящий проект для семей с 2+1, 3+1, 3+1 лофтами и апартаментами 4+1 с балконами и террасами, с великолепным видом на Белградский лес, площадью от 126 м² до 249 м².

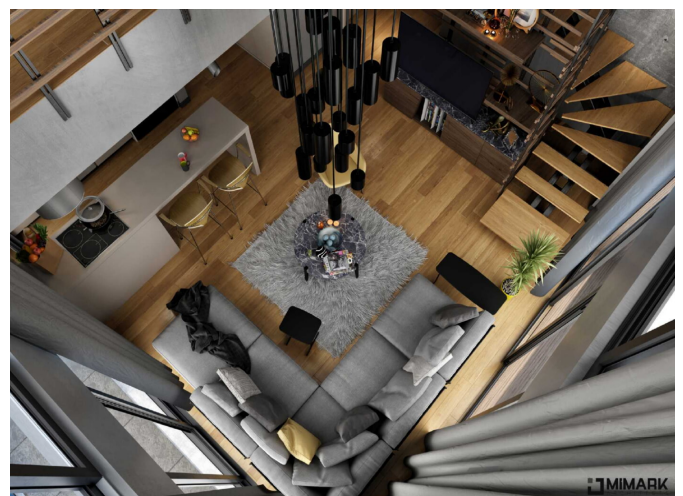
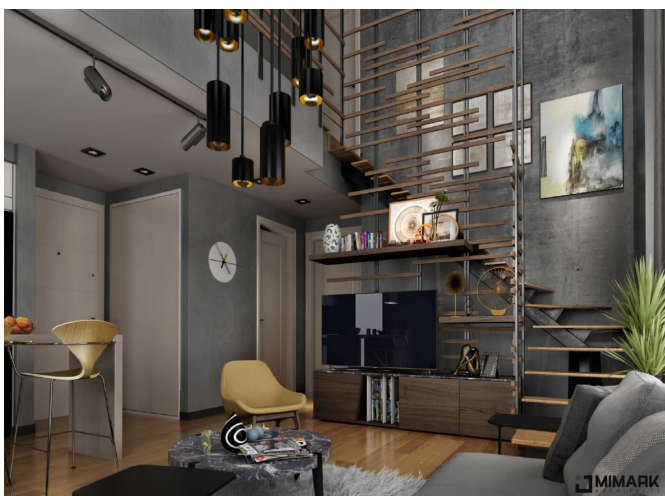
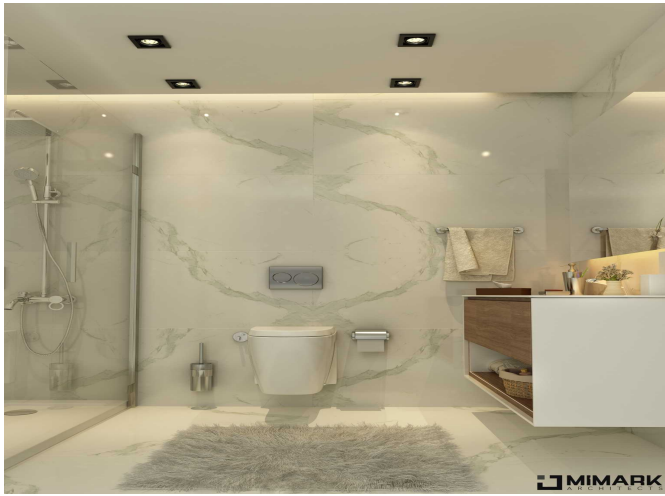
**РОСКОШНЫЙ ИНВЕСТИЦИОННЫЙ ПРОЕКТ В АРЕНДУ В
КАИТХАНЕ/СТАМБУЛ**

\$225,000



**РОСКОШНЫЙ ИНВЕСТИЦИОННЫЙ ПРОЕКТ В АРЕНДУ В
КАИТХАНЕ/СТАМБУЛ**

\$225,000



РОСКОШНЫЙ ИНВЕСТИЦИОННЫЙ ПРОЕКТ В АРЕНДУ В КАИТХАНЕ/СТАМБУЛ

\$225,000

