

ЛУЧШИЙ ПРОЕКТ В КАДЫКЕЙ**\$460,000****Много не:** 29**Спальни:** 4**Площадь (м2):** 50 - 160 м2**Ванные комнаты:** 1-2**Площадь участка (м2):** 11350 м2**Расстояние до моря:** 4 км**Количество комнат:** 1**Расстояние до аэропорта:** 53 км**Характеристики недвижимости;**

Хамам	Консьерж	Техника
Лифт	Балкон	Стоянка
Умный дом	Бассейн	Кондиционирование воздуха
Парк	Спутниковое телевидение	Сигнализация

Описание;

Первая фаза этого проекта состоит из 541 резиденции. 2-я фаза, состоящая в общей сложности из 579 резиденций в 3 блоках по 24, 24 и 13 этажей; Он имеет площадь застройки 90 тысяч квадратных метров на земельном участке площадью 12 тысяч 123 квадратных метра. На 2-й фазе 1 жилой блок, состоящий из резиденций 1+1 и 2+1, площадью от 56 до 102 квадратных метров и 2 жилых блока, состоящих из 1+1, 2+1, 3+1, Резиденции 4+1 площадью от 52 до 246 кв.

В общей сложности 541 независимые секции в 24-этажном здании на участке площадью 1325 м2.

Варианты квартир 1+1, 2+1, 3+1 от 50 м2 до 160 м2 с современной архитектурой

12 торговых площадей на первых этажах

Встроенный гарнитур, состоящий из плиты, духовки, вытяжки и посудомоечной машины во всех кухнях квартир

Крытая парковка и открытая гостевая парковка

Цветная видеодомофонная система

Крытая парковка и открытая гостевая парковка

Круглосуточная профессиональная служба безопасности

ПРИВИЛЕГИИ

Фитнес-центр

Залы пилатеса и йоги

СПА-ЦЕНТР, состоящий из мужской/женской сауны, паровой бани

Открытый - Крытый плавательный бассейн

Комнаты отдыха и массажа

2 кафетерия

Детская игровая площадка и игровая комната

Пожарная сигнализация и система пожаротушения во всех квартирах

ЛУЧШИЙ ПРОЕКТ В КАДЫКЕЙ

\$460,000

Складские площади

ИНВЕСТИЦИОННАЯ СТОИМОСТЬ

Новая инвестиционная возможность с уникальной архитектурой и центральным расположением в Фикиртепе, инвестиционная ценность которого растет день ото дня.

Растущая ценность Стамбула с бизнес-центрами, резиденциями брендов и транспортными проектами находится в Фикиртепе.

Непосредственно рядом с важными транспортными узлами, такими как метро, метробус и шоссе E5.

Торговый центр, университет, больницы, престижные улицы очень близко к вам

Инновационная концепция и современная архитектура

Уникальные острова и вид на море

Просторные и полезные внутренние помещения

РАСПОЛОЖЕНИЕ

Метро 650 м - 1 мин.

Метробус 1 км - 2 мин.

Мармарай 3 км - 6 мин.

Прибрежное шоссе 5 км - 9 мин.

Пляж Мода 5 км - 9 мин.

Аэропорт Ататюрк 30 км - 25 мин.

Аэропорт Сабиха Гекчен 35 км - 30 мин.

Медикал Парк 1,9 км - 5 мин.

Больница Аджибадем 3 км - 7 мин.

Акасья АВМ 3 км - 7 мин.

Оптимальный АВМ 3 км - 7 мин.

Тере Nautilus АВМ 3 км - 7 мин.

Палладиум АВМ 6 км - 10 мин.

Колледж Аташехир Дога 6 км - 10 мин.

Wish Acibadem High School 3 км - 7 мин.

Колледж Бахчешехир 4 км - 8 мин.

Университет Догуш 1,9 км - 5 мин.

Университет Мармара 3 км - 7 мин.



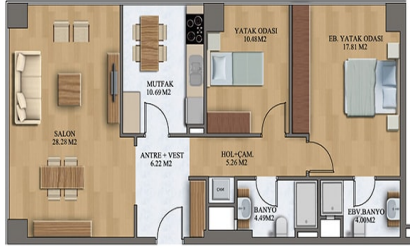




2+1 TİP G A BLOK

BRÜT 135 m² - KUZEY & BATI

Salon	28.28 m ²
Mutfak	10.69 m ²
Eb. Yatak Odası	17.81 m ²
Yatak Odası	10.48 m ²
Eb. Banyo	4.00 m ²
Banyo	4.49 m ²
Antre + Vestiyer	6.22 m ²
Hol + Çamaşılık	5.26 m ²



1+1 TİP C A BLOK

BRÜT 54 m² - BATI

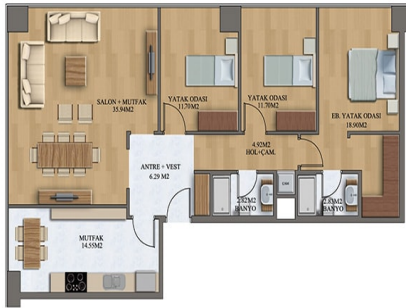
Salon + Mutfak	18.68 m ²
Yatak Odası	9.65 m ²
Banyo	3.32 m ²
Antre	1.85 m ²



BRÜT 168 m² - KUZEY & BATI

Salon	35.94 m ²
Mutfak	14.55 m ²
Eb. Yatak Odası	18.90 m ²
Yatak Odası	11.70 m ²
Yatak Odası	11.70 m ²
Eb. Banyo	2.83 m ²
Banyo	2.82 m ²
Antre + Vestiyer	6.29 m ²
Hol + Çamaşılık	4.92 m ²

3+1 TİP A (B BLOK)



► 4+1 B - 216M2

Antre	: 8.60 M2	Eb. Yatak Odası	: 15.22 M2
Mutfak	: 20.80 M2	Hol + Cam	: 9.35 M2
Salon	: 40.96 M2	Banyo	: 4.20 M2
Yatak Odası	: 10.10 M2	Eb. Banyo	: 4.50 M2
Yatak Odası	: 10.94 M2	Soyunma	: 5.46 M2
Yatak Odası	: 11.86 M2		

