

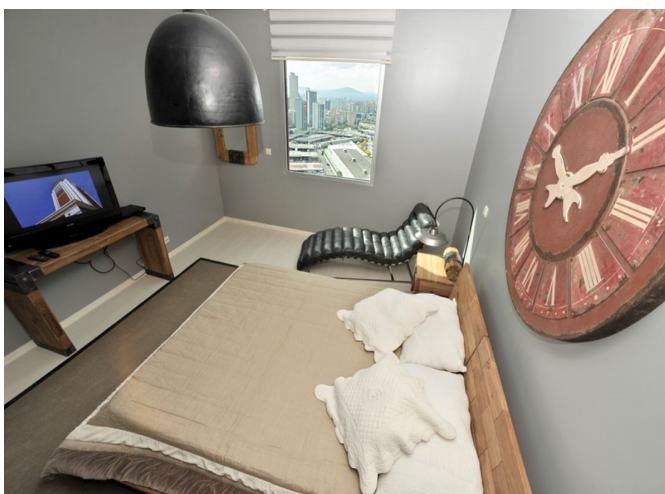
ГОТОВЫЙ ПРОЕКТ В АТАШЕХИР НА АЗИАТСКОЙ СТОРОНЕ
\$300,000
Много не: 157
Балконы: 1
Площадь (м2): 75-145 м2
террасы: 1
Площадь участка (м2): 1500 м2
Пол: 2
Количество комнат: 1
Количество этажей: 34
Спальни: 2
Обогрев: Центральный
Ванные комнаты: 1
Характеристики недвижимости;

Хамам	Стоянка	Умный дом
Бассейн	Кондиционирование воздуха	Парк
Спутниковое телевидение	Сигнализация	Лифт
Техника	Консьерж	Балкон

Описание;

Проект, который отвечает всем потребностям современной жизни, расположен в Аташехире, одном из самых престижных и оживленных районов азиатской части Стамбула. Проект, расположенный недалеко от берега Мраморного моря, заслуживает того, чтобы быть первым выбором тех, кто хочет жить комфортной жизнью благодаря своим просторным решениям квартирного типа, просторным балконам и ванным комнатам. Проект расположен очень близко к подъездным дорогам E5, TEM и остановке общественного транспорта, такой как метро Kadıköy. Он объединяет все, что необходимо его жителям в повседневной жизни, особенно на рынках, торговых центрах, школах, университетах, образовательных центрах, больницах, бизнес-центрах и центрах обслуживания. Благодаря своим большим площадям, элегантному архитектурному стилю и высококачественным материалам проект ослепляет вариантами квартир типа 1 + 1 и 2 + 1 по гостиничным стандартам.





ГОТОВЫЙ ПРОЕКТ В АТАШЕХИР НА АЗИАТСКОЙ СТОРОНЕ

\$300,000

