

ПРОЕКТ СЕМЕЙНОЙ КОНЦЕПЦИИ В БАШАКШЕХИР/СТАМБУЛ
\$330,000
Много не: 168
Ванные комнаты: 2-3
Площадь (м2): 127 - 208 m2
Балконы: 1-2
Площадь участка (м2): 41168 m2
террасы: 1
Количество комнат: 1
Год строительства: 2020
Спальни: 4
Расстояние до аэропорта: 42 КМ
Характеристики недвижимости;

Балкон

Стоянка

Умный дом

Кондиционирование воздуха

Бассейн

Парк

Спутниковое телевидение

Техника

Консьерж

Лифт

Меблировка

Сигнализация

Хамам

Описание;

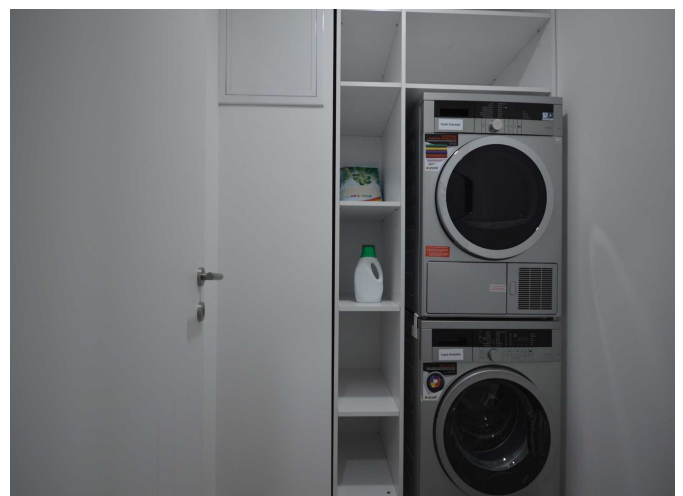
Этот проект, который был построен строительной компанией, поддерживаемой государством, построен на общей площади 41 тысяча 168 квадратных метров земли на двух разных участках. В проекте 724 резиденции и 52 магазина, в том числе 4-этажные особняки и 28-этажные башни. В проекте; Квартыры 2+1 от 127 квадратных метров, 3+1 от 168 квадратных метров и 4+1 от 192 квадратных метров.

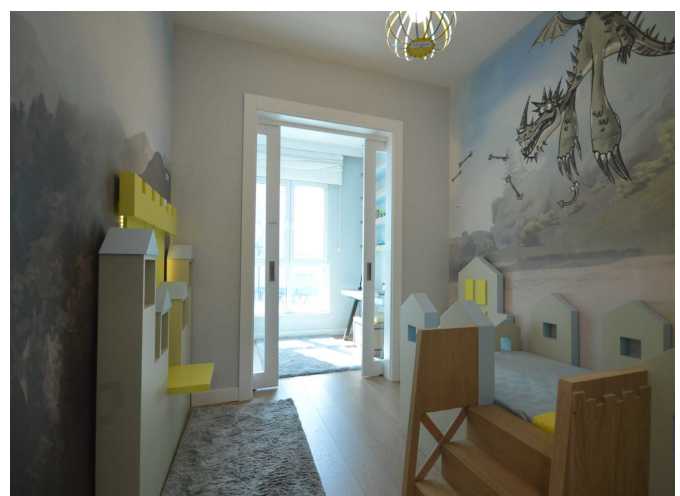
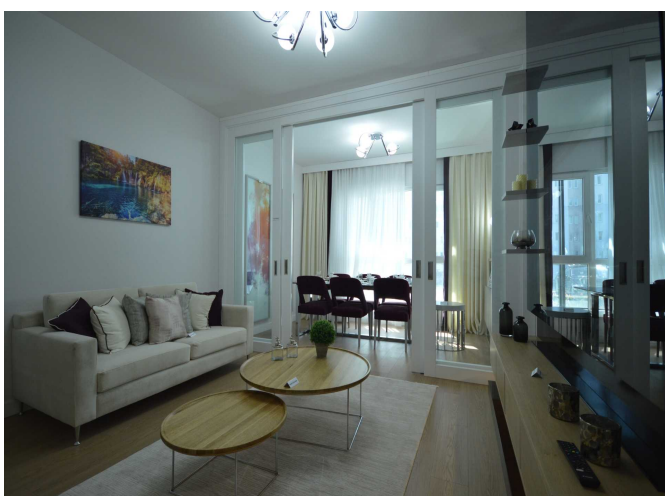
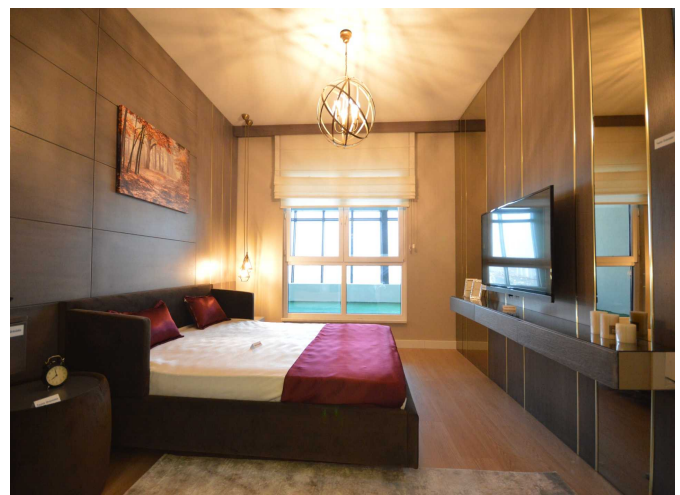
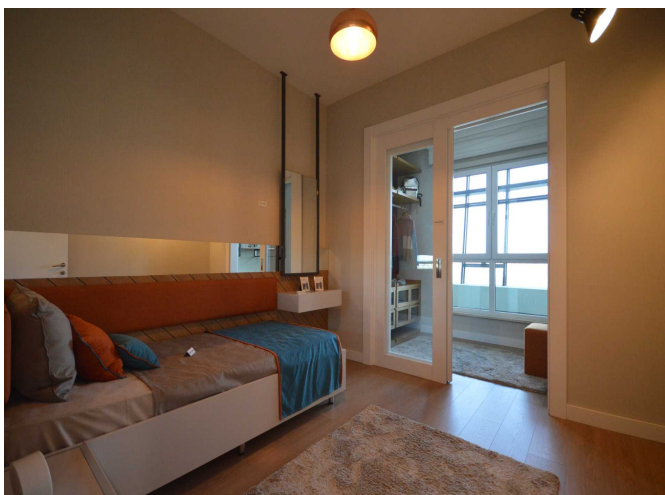
Проект, который был реализован с инвестиционной стоимостью 600 миллионов турецких лир, привлекает большое внимание покупателей жилья как любимый инвестиционный инструмент. В проекте площадью 41 тысяча 168 квадратных метров предусмотрены варианты жилья от 2+1 до 4+1. В проекте 52 коммерческих площади, которые состоят из 724 квартир. Проект представлен покупателям размерами квартир 2+1 от 114 квадратных метров, квартир 3+1 от 162 квадратных метров и квартир 4+1 от 192 квадратных метров.

В то время как использование возобновляемой энергии будет использоваться для освещения мест общего пользования проекта, на парковках будут установлены электрические зарядные устройства. Кроме того, вода из раковин и ванн будет обрабатываться в бассейне для очистки сточных вод и использоваться для орошения ландшафта и сада.

Проект, который находится в нескольких минутах ходьбы от строящегося метро, находится в 1 минуте от ТЕМ трассы, в 21 км от аэропорта Ататюрк и в 42 км от 3-го аэропорта.







ПРОЕКТ СЕМЕЙНОЙ КОНЦЕПЦИИ В БАШАКШЕХИР/СТАМБУЛ

\$330,000

