

Много не: 164**Спальни:** 4**Площадь (м2):** 95-256 m2**Ванные комнаты:** 1-2-3**Площадь участка (м2):** 25000 m2**террасы:** 1**Количество комнат:** 1**Количество этажей:** 10**Характеристики недвижимости;**

Балкон	Умный дом	Бассейн
Стоянка	Спутниковое телевидение	Хамам
Лифт	Консьерж	Кондиционирование воздуха

Описание;

Дома проекта были разработаны с горизонтальной архитектурой на земельном участке площадью 39 000 м². Проект включает жилые блоки типов 1+1, 2+1 и семейные блоки 2+1, 3+1, 4+1 для многодетных семей. 453 квартиры на продажу, предлагаемые в проекте, имеют разные квадратные метры для разных стилей жизни. Вы можете получить больше информации о квартирах на продажу, схемах оплаты и планировках в проекте, отправив форму.

80% проекта окружены зелеными насаждениями

Проект предлагает естественную и зеленую жизнь для покупателей жилья, которые хотят купить дом в Стамбуле. В проекте, обращенном к крупнейшему в Европе ботаническому парку, внимание привлекают дома, выходящие окнами на пышные зеленые насаждения. Самое главное, 80% проекта окружено зелеными насаждениями.

Дома проекта на продажу дают возможность жить в одном из самых важных районов Стамбула. Он также предлагает социальные возможности, которые впечатляют благодаря Третьей долине Стамбула. В проекте современные и большие социальные жилые помещения привлекают внимание больших семей и покупателей жилья, которые ценят свою социальную жизнь.

В дополнение к комфортабельным жилым помещениям в рамках проекта, выставленные на продажу резиденции ждут вас, чтобы повысить ценность вашей жизни. Крытый и открытый бассейны, сауна, фитнес-центр, круглосуточная охрана и многие другие удобства являются основными особенностями проекта.

Крупнейший в Европе медицинский комплекс рядом с вами

Государственная больница Basaksehir Cam Sakura является крупнейшим оздоровительным комплексом в Европе и расположена прямо напротив этого уникального жилого комплекса. Таким образом, это позволит вам легко получить доступ к медицинским услугам. Горизонтальные архитектурные жилые помещения обещают максимальную сейсмостойкость. Проект привлекает внимание людей, которые хотят воспользоваться услугами

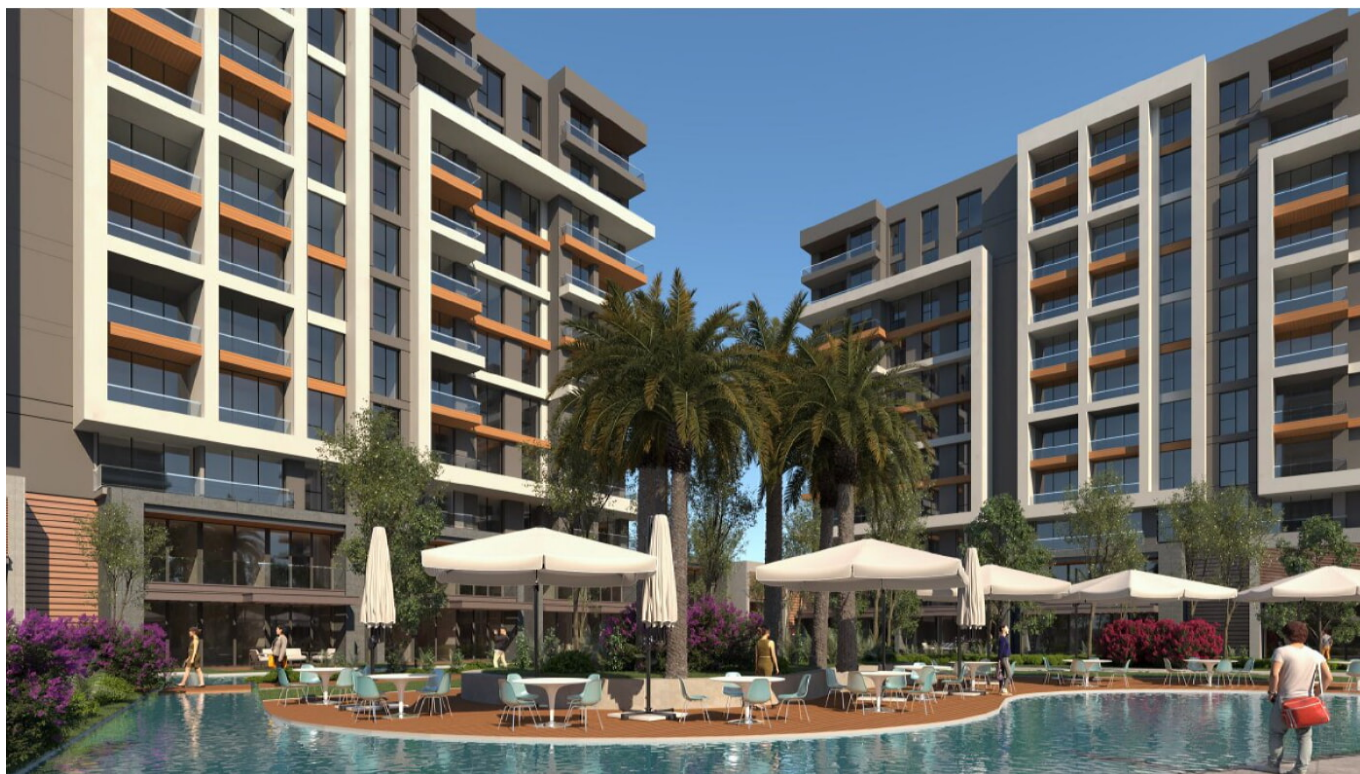
ПРОЕКТ СЕМЕЙНОЙ КОНЦЕПЦИИ В БАШАКШЕХИР/СТАМБУЛ**\$300,000**

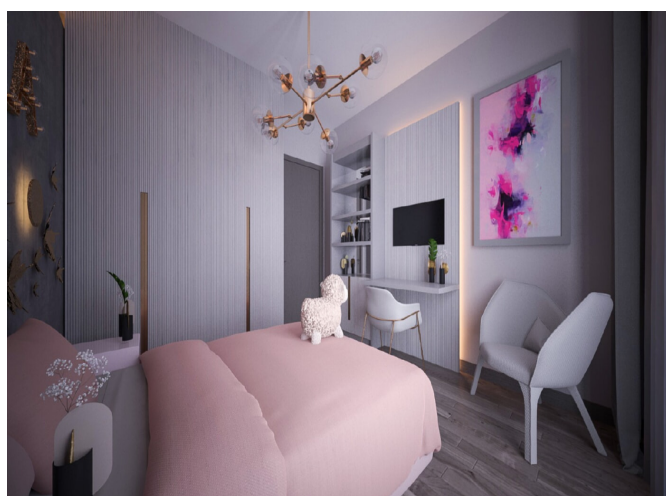
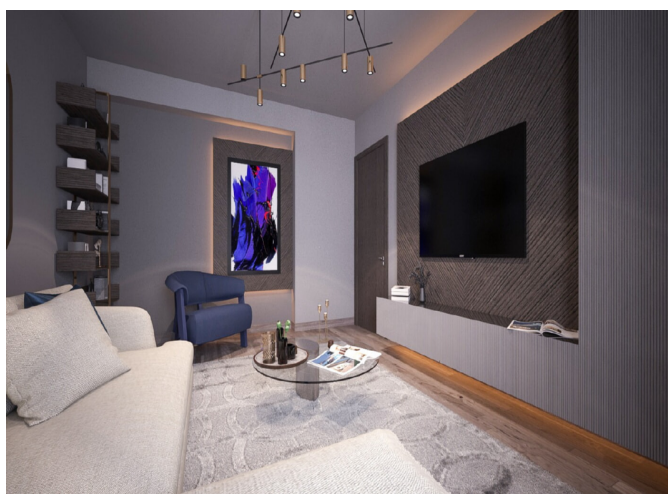
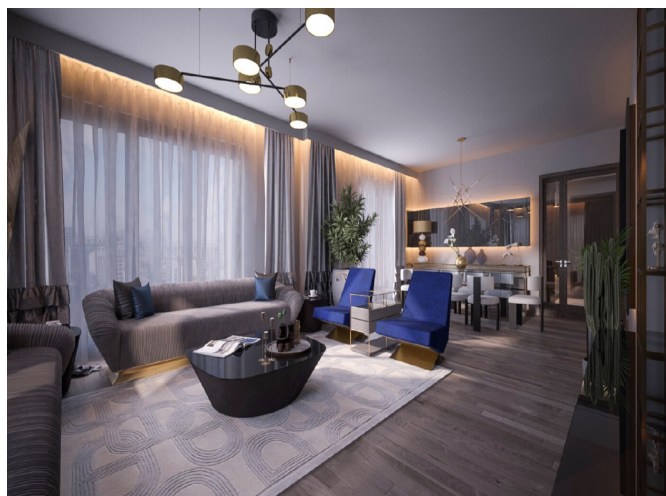
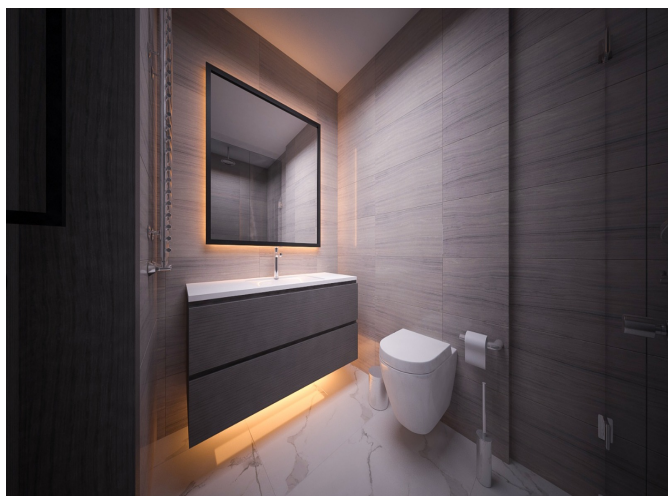
здравоохранения, и медицинских работников больниц.

Расположен недалеко от аэропорта Стамбула и Стамбульского канала!

Башакшехир находится недалеко от наиболее важных дорог и мест, а также медицинских и образовательных комплексов вокруг него. Это место, где вы можете легко добраться до больниц, школ и многих других объектов. Проект находится рядом с университетом Ибн Халдуна и аэропортом Стамбула. Проект построен в центре торговли и предлагает хорошие инвестиционные возможности. Таким образом, вы можете легко добраться до отелей, торговых центров, городской площади и транспортных средств, которые позволят вам быстро добраться до центра города.

Кроме того, проект находится недалеко от метро, аэропорта Стамбула, Стамбульского канала и автомагистрали Северная Мармара, соединяющих дороги. Проект отличается ценным расположением на европейской стороне Стамбула и предлагает широкие инвестиционные возможности.

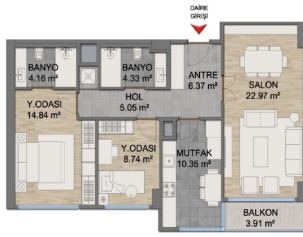






2+1 E

GIŞİŞ HÖLD	6.37 m ²
SALON	22.97 m ²
MUTFAK	10.35 m ²
YATAK ODASI	8.74 m ²
E.YATAK ODASI	14.84 m ²
E.BANYO	4.33 m ²
BANYO	4.33 m ²
HÖL	5.05 m ²
BALKON	3.91 m ²
NET ALAN	78.81 m ²
NET ALAN(balkon dahil)	80.72 m ²
BRÜT ALAN	92.95 m ²
SATILABİLİR ALAN	112.38 m ²
DEPO	3.00 m ²



2+1 E.T1

GIŞİŞ HÖLD	6.37 m ²
SALON	22.97 m ²
MUTFAK	10.35 m ²
E.YATAK ODASI	14.84 m ²
E.BANYO	4.33 m ²
BANYO	4.33 m ²
HÖL	5.05 m ²
ZEMİN TERASI	19.77 m ²
NET ALAN	78.81 m ²
BRÜT ALAN	88.72 m ²
SATILABİLİR ALAN	107.85 m ²
TANŞILIR TERAS	19.77 m ²
DEPO	3.00 m ²



3+1 A

GIŞİŞ HÖLD	7.81 m ²
SALON	31.22 m ²
MUTFAK	13.24 m ²
YATAK ODASI	10.14 m ²
E.YATAK ODASI	9.88 m ²
E.BANYO	18.93 m ²
BANYO	4.00 m ²
HÖL	4.14 m ²
ÇAMAŞIR ODASI	1.30 m ²
BALKON	6.28 m ²
NET ALAN	106.80 m ²
NET ALAN(balkon dahil)	112.08 m ²
BRÜT ALAN	127.28 m ²
SATILABİLİR ALAN	154.72 m ²
DEPO	3.00 m ²



3+1 A.T2

GIŞİŞ HÖLD	7.81 m ²
SALON	31.22 m ²
MUTFAK	13.24 m ²
YATAK ODASI	10.14 m ²
E.YATAK ODASI	9.88 m ²
E.BANYO	18.93 m ²
BANYO	4.00 m ²
HÖL	4.14 m ²
ÇAMAŞIR ODASI	1.30 m ²
BALKON	6.28 m ²
ÇATI TERASI	25.56 m ²
NET ALAN	106.80 m ²
NET ALAN(balkon dahil)	112.08 m ²
BRÜT ALAN	127.28 m ²
SATILABİLİR ALAN	154.72 m ²
TANŞILIR TERAS	25.56 m ²
DEPO	3.00 m ²

