

**СЕМЕЙНАЯ КОНЦЕПЦИЯ И ИНВЕСТИЦИОННЫЙ ПРОЕКТ ДЛЯ АРЕНДЫ  
В BASIN EXPRESS КЮЧЮКЧЕКМЕДЖЕ / СТАМБУЛ**

\$215,000

**Много не:** 209**Ванные комнаты:** 1-2**Площадь (м2):** 67 м2- 241 м2**Балконы:** 1**Площадь участка (м2):** 61.489 м2**террасы:** 1**Количество комнат:** 1**Количество этажей:** 16**Спальни:** 4**Характеристики недвижимости;**

Балкон	Умный дом	Бассейн
Кондиционирование воздуха	Парк	Спутниковое телевидение
Терраса	Сигнализация	Лифт
Техника	Меблировка	Консьерж
Хамам	Стоянка	

**Описание;**

Благодаря своему центральному расположению и социальным объектам в Basin Ekspres, проект готовится предложить своим жителям прекрасные впечатления. Потрясающее своей современной архитектурой здание не пренебрегает использованием солнечного света на самом высоком уровне. Таким образом, все апартаменты предлагают просторную и светлую жилую площадь. Забронируйте место прямо сейчас в этом проекте, каждая деталь которого была разработана для вас.

Это здание, построенное с учетом вашего комфорта, состоит из 3 блоков по 21 этажей. Блоки площадью 61 489 м2 состоят из 605 квартир. В планировках есть дуплексы 3+1 и 2+1 от 1+1 до 4+1. Таким образом, он предлагает варианты, подходящие для всех, от маленьких семей до больших семей.

Проект облегчит вам жизнь своими преимуществами местоположения. Все ваши потребности будут у вас под рукой благодаря таким точкам, как больницы, школы и торговые центры в непосредственной близости. Будучи соединенным с шоссе TEM на расстоянии 10 минут, он дает возможность легко добраться до любой части Стамбула. Кроме того, вам потребуется всего несколько минут, чтобы добраться до различных станций метро. Метро Махмутбей находится в 5 минутах, а станция метробуса Флория — в 15 минутах.

В дополнение к проекту;

Остановка Marmaray Florya 15 мин.

Altinbas университет 3 мин

Mall of Istanbul ТЦ 10 мин.

Forum Istanbul ТЦ 15 мин

Больница Medipol Sefakoy 8 мин

**СЕМЕЙНАЯ КОНЦЕПЦИЯ И ИНВЕСТИЦИОННЫЙ ПРОЕКТ ДЛЯ АРЕНДЫ  
В BASIN EXPRESS КЮЧЮКЧЕКМЕДЖЕ / СТАМБУЛ**

\$215,000

Резиденции венчают качество и комфортное жилое пространство социальными возможностями, которые они предлагают. Общие террасные сады в каждом блоке добавят в вашу жизнь новый опыт. Вы сможете приятно провести день, не выходя из уютного дома с собственным кафе, рестораном и торговой улицей. В дополнение к этим удобствам, он также предоставляет тренажерный зал, сауну, турецкую баню, бассейн, парковку и услуги охраны.

Проект сопровождает ваши приятные моменты, расширяя социальные зоны мини-кинотеатром, комнатой для занятий и лаунж-зонами. Благодаря этим тщательно подготовленным местам все ваши пожелания и потребности будут собраны под одной крышей. Проект стоит перед инвесторами своим уникальным дизайном, доступным расположением и широкими социальными возможностями.

**СЕМЕЙНАЯ КОНЦЕПЦИЯ И ИНВЕСТИЦИОННЫЙ ПРОЕКТ ДЛЯ АРЕНДЫ  
В BASIN EXPRESS КЮЧЮКЧЕКМЕДЖЕ / СТАМБУЛ**

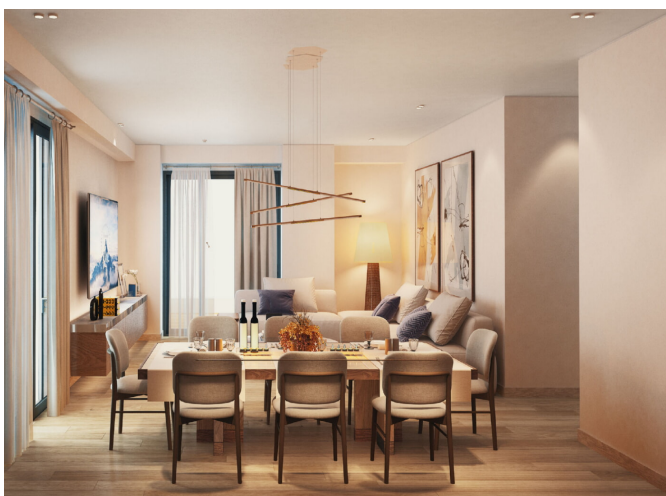
\$215,000





**СЕМЕЙНАЯ КОНЦЕПЦИЯ И ИНВЕСТИЦИОННЫЙ ПРОЕКТ ДЛЯ АРЕНДЫ  
В BASIN EXPRESS КЮЧЮКЧЕКМЕДЖЕ / СТАМБУЛ**

\$215,000



**СЕМЕЙНАЯ КОНЦЕПЦИЯ И ИНВЕСТИЦИОННЫЙ ПРОЕКТ ДЛЯ АРЕНДЫ  
В BASIN EXPRESS КЮЧЮКЧЕКМЕДЖЕ / СТАМБУЛ**

\$215,000

