

**БЛИЖАЙШИЙ ПРОЕКТ К ДЕЛОВЫМ И ТОРГОВЫМ ЦЕНТРАМ  
БАГДЖЫЛАР/СТАМБУЛ**

\$350,000

**Много не:** 142**Ванные комнаты:** 1-2**Площадь (м2):** 77 - 195 m2**Балконы:** 1**Площадь участка (м2):** 10.000 m2**террасы:** 1**Количество комнат:** 1**Количество этажей:** 27**Спальни:** 3**Расстояние до аэропорта:** 35KM**Характеристики недвижимости;**

Умный дом

Бассейн

Стоянка

Лифт

Консьерж

Балкон

Кондиционирование воздуха

Сигнализация

**Описание;**

Этот проект занял свое место среди жилых и смешанных проектов на европейской стороне Стамбула. Проект, реализованный надежной строительной компанией, поражает всех своей 27-этажной архитектурой. Возможность жизни, полной привилегий, ждет вас в проекте, где минимальная жизнь сочетается с привилегированным местоположением. Проект, реализованный на очень большой территории, включает в себя как жилые дома, так и коммерческие помещения.

Проект, расположенный на Basın Ekspres, ставшей точкой пересечения деловых и образовательных центров, позволяет инвесторам находиться в самом выгодном месте Стамбула. У вас будут удобные жилые помещения с проектом, который отвечает основным потребностям и требованиям и может меняться параллельно с меняющимися технологиями и требованиями времени.

Проект представляет собой проект смешанной жизни, один из наиболее часто используемых осей Стамбула; Он возвышается рядом с улицей Basın Ekspres в районе Багджылар Махмутбей. Basın Ekspres, один из жилых и инвестиционных центров на европейской стороне Стамбула, который в последние годы имеет быстро растущую инвестиционную ценность, принимает проект.

Построенный на земельном участке общей площадью 10 000 квадратных метров, проект поражает тех, кто его видит, своей 27-этажной архитектурой. У вас будет более комфортное жилое пространство в проекте, который будет соответствовать вашим потребностям в любой период благодаря своему дизайну, идущему в ногу с эпохой и технологиями. В то же время каждый день будет наполнен удовольствием в проекте, который также предлагает 360-градусный панорамный вид на Стамбул.

Выгодная инвестиционная возможность ждет вас в Стамбуле с проектом Basın Ekspres, который выделяется своей моноблочной конструкцией, полностью оборудованными и просторными

**БЛИЖАЙШИЙ ПРОЕКТ К ДЕЛОВЫМ И ТОРГОВЫМ ЦЕНТРАМ  
БАГДЖЫЛАР/СТАМБУЛ**

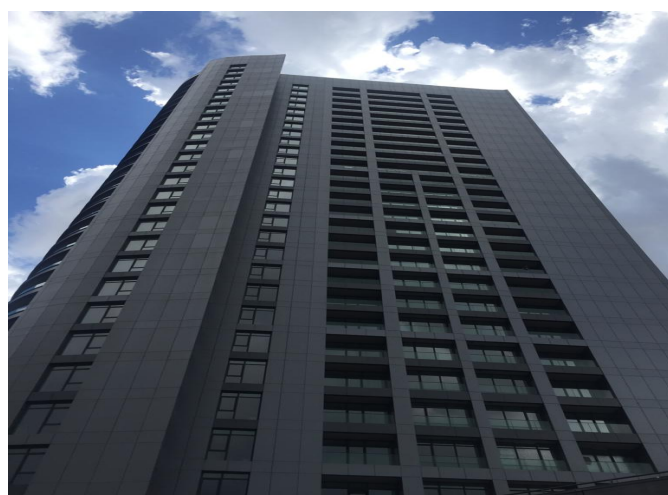
---

\$350,000

жилыми помещениями. Проект, привлекающий внимание своей высокой инвестиционной и доходной стоимостью как сегодня, так и в будущем, будет часто упоминаться среди жилищных проектов Стамбула.

**БЛИЖАЙШИЙ ПРОЕКТ К ДЕЛОВЫМ И ТОРГОВЫМ ЦЕНТРАМ  
БАГДЖЫЛАР/СТАМБУЛ**

**\$350,000**



**БЛИЖАЙШИЙ ПРОЕКТ К ДЕЛОВЫМ И ТОРГОВЫМ ЦЕНТРАМ  
БАГДЖЫЛАР/СТАМБУЛ**

**\$350,000**



**БЛИЖАЙШИЙ ПРОЕКТ К ДЕЛОВЫМ И ТОРГОВЫМ ЦЕНТРАМ  
БАГДЖЫЛАР/СТАМБУЛ**

\$350,000

