

**ПРОЕКТ С ПОТРАСАЮЩЕЙ СЕМЕЙНОЙ КОНЦЕПЦИИ В САМОМ СЕРДЦЕ
ИСТОРИИ В ТОПКАПЫ/СТАМБУЛ**

\$550,000

Много не: 178**Ванные комнаты:** 1-2**Площадь (м2):** 70 - 210 m2**Балконы:** 1**Площадь участка (м2):** 15500 m2**Количество этажей:** 11**Количество комнат:** 1**Расстояние до аэропорта:** 25 КМ**Спальни:** 3**Характеристики недвижимости;**

Бассейн	Стоянка	Балкон
Умный дом	Кондиционирование воздуха	Парк
Сигнализация	Лифт	Техника
Консьерж	Меблировка	Хамам
Спутниковое телевидение		

Описание;

Проект, состоящий из 5 блоков, 371 квартиры и 9 коммерческих единиц, предлагает широкий выбор квартир от 1+1 до 3+1, от 70 м² до 190 м². Проект «под ключ» дает возможность жильцам заселиться в свои квартиры сразу после продажи и насладиться роскошью и комфортом в своих новых домах. Хотя проект также подходит для подачи заявления на получение турецкого гражданства, он предлагает теплый дом с турецким паспортом, а Turqua Invest оказывает своим клиентам поддержку во всех этих процедурах и предоставляет необходимые услуги для беспрепятственного прохождения процессов.

Проект, расположенный в Топкапы, одном из самых оживленных районов Стамбула, стоимость которого растет день ото дня, представляет собой великолепную инвестиционную возможность. Расположенный в самом центре города, проект обеспечивает легкий доступ к любой точке Стамбула и находится всего в нескольких минутах ходьбы от самых важных точек города, облегчая жизнь его жителям.

Davutpaşa Metro Stop: 2 минуты пешком
Yıldız Technical University: 3 минуты пешком
Istanbul Yeni Yüzyıl University: 500 m
Istinye University: 550 m
Sevizlibağ Metro Station: 600 m
Sevizlibağ Metrobus and Tram Stops: 700 m
Koç University Hospital: 1 km
Istanbul University Cerrahpasa Medical Faculty: 2.3 km
Istanbul University Medical Faculty Hospital: 2.3 km
Yenikapı Sea Bus Terminal: 4 km
Eurasia Tunnel: 6 km

**ПРОЕКТ С ПОТряСАЮЩЕЙ СЕМЕЙНОЙ КОНЦЕПЦИИ В САМОМ СЕРДЦЕ
ИСТОРИИ В ТОПКАПЫ/СТАМБУЛ**

\$550,000

Taksim: 10 km
Bosphorus Bridge: 15 km
Besiktas: 17 km
Istanbul Airport: 25 km

**ПРОЕКТ С ПОТРАСАЮЩЕЙ СЕМЕЙНОЙ КОНЦЕПЦИИ В САМОМ СЕРДЦЕ
ИСТОРИИ В ТОПКАПЫ/СТАМБУЛ**

\$550,000



**ПРОЕКТ С ПОТРАСАЮЩЕЙ СЕМЕЙНОЙ КОНЦЕПЦИИ В САМОМ СЕРДЦЕ
ИСТОРИИ В ТОПКАПЫ/СТАМБУЛ**

\$550,000



ПРОЕКТ С ПОТРЯСАЮЩЕЙ СЕМЕЙНОЙ КОНЦЕПЦИИ В САМОМ СЕРДЦЕ
ИСТОРИИ В ТОПКАПЫ/СТАМБУЛ

\$550,000

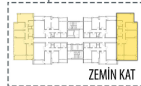
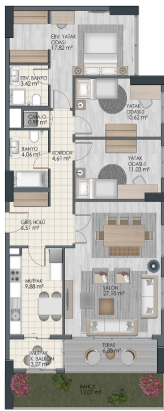


2. Etap
A Blok
Daire Tip-3A/3B



NORMAL KAT
4,5,6,15,16,17,20,21,22,26,
27,28,31,32,33,37,38,39,42,43,44,
48,49,50,53,54,55,59,60,61,64,65,
66,70,71,72,75,76,77,81,82,83,86,
87,88,92,93,94,97,98,99,103,104,
105,108,109,110Nolu Daireler
1+1
Net Alan: 41,57 m²
Kapalı B. Net Alan: 3,75 m²
Açık B. Net Alan: 3,77 m²
Satılabilir Alan: 71,88 m²

2. Etap
C Blok
Daire Tip-2



2,5 Nolu Daireler
3+1
Net Alan: 96,15 m²
Kapalı B. Net Alan: 3,30 m²
Açık B. Net Alan: 6,33 m²
Teras Net Alan: 12,07 m²
Satılabilir Alan: 135,80 m²

2. Etap
C Blok
Daire Tip-1



NORMAL KAT
7,9,10,12,13,15,16,18,19,21,22,
24,25,27,28,30,31,33,34,36,37,
39,40,42,43,45,46,48,49,51,52,
54,55,57,58,59,60,61,63,64,66,
67,69,70,72 Nolu Daireler
2+1
Net Alan: 76,50 m²
Kapalı B. Net Alan: 3,26
Açık B. Net Alan: 5,27 m²
Satılabilir Alan: 120,40 m²