

РОСКОШНАЯ РЕЗИДЕНЦИЯ В ЭСЕНЬЮРТ/СТАМБУЛ

\$520,000

Много не: 2014**Ванные комнаты:** 1 - 2**Площадь (м2):** 45 - 130**террасы:** 1**Количество комнат:** 1**Расстояние до моря:** 8 КМ**Спальни:** 4**Расстояние до аэропорта:** 50 КМ**Характеристики недвижимости;**

Стоянка	Умный дом	Кондиционирование воздуха
Бассейн	Парк	Терраса
Спутниковое телевидение	Сигнализация	Лифт
Техника	Консьерж	Хамам
Меблировка		

Описание;

Этот проект состоит из трех блоков, общая площадь проекта составляет 8420 квадратных метров, из которых 2500 квадратных метров занимают зеленые насаждения.

Есть 400 единиц жилья и 48 магазинов.

Первый блок состоит из 34 этажей с вариантами от 1+1 до 2+1.

Есть 2+1 и 3+1 дуплекс.

Второй блок состоит из 13 вариантов этажей от 2+1 до 4+1 с террасами.

Третий блок представляет собой торгово-развлекательный центр, состоящий из 48 магазинов.

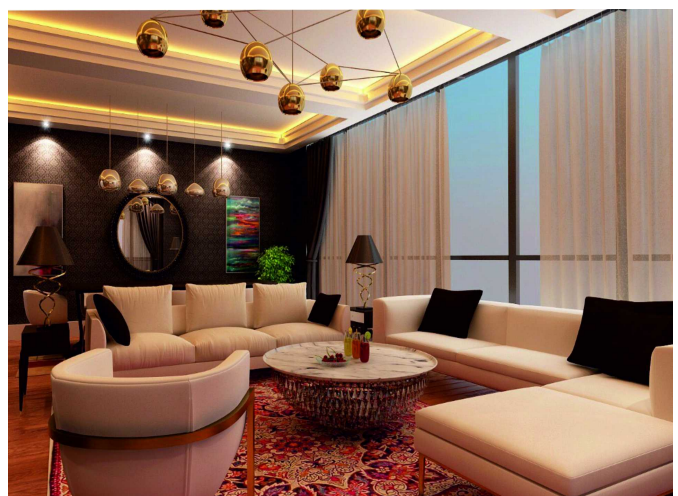
Площади квартир от 45 до 312 кв.

Этот проект расположен в районе Эсеньюрт, недалеко от трассы E-5, по которой проходит линия Метрополис. Это нерв Стамбула, соединяющий две стороны Стамбула, Азию и Европу. В дополнение к Metrobus в регионе развернуты автобусы и микроавтобусы, а также в 2020 году состоялось открытие новой линии метро, которая соединит район в центре Стамбула, а также с третьим аэропортом.

Central Hill также расположен недалеко от главной дороги A6, которая соединяет проект с международной дорогой 80.

Район Эсеньюрт является одним из самых активных и жизненно важных для инвестиций в недвижимость в Турции в огромном столичном городе Стамбуле. Большое количество проектов растет. В этом районе продолжает реализовываться большое количество мегапроектов, и можно найти подходящие квартиры для всех слоев населения района. Довольно близкое расположение к автомагистралям E5 и TEM с сопутствующими дорогами, что позволяет легко добраться до всех частей города, что приводит к предпочтению крупных брендов в мегапроектах.







DAİRE PLANI



DAİRE PLANI



DAİRE PLANI



DAİRE PLANI



DAİRE PLANI

