

**ПРОЕКТ РОСКОШНОЙ СЕМЕЙНОЙ КОНЦЕПЦИИ В
БАШАКШЕХИР/СТАМБУЛ**
\$310,000
Много не: 2010
Ванные комнаты: 1 - 2
Площадь (м2): 90 - 210
Балконы: 1
Количество комнат: 1
Расстояние до моря: 20 КМ
Спальни: 4
Расстояние до аэропорта: 31 КМ
Характеристики недвижимости;

Балкон	Умный дом	Бассейн
Кондиционирование воздуха	Парк	Спутниковое телевидение
Лифт	Сигнализация	Техника
Консьерж	Меблировка	Хамам
Стоянка		

Описание;

Проект развивается в Стамбуле, Башакшехир, который является одним из самых ценных районов. Амбициозный проект самого динамично развивающегося района Стамбула за последние двадцать лет, ждет своих инвесторов. Проект приглашает вас к привилегированной жизни...

Проект общей площадью застройки 35 533 квадратных метра включает 198 квартир. В квартирах выделяется комфортный дизайн интерьера, созданный за счет сочетания высококачественных материалов и эстетики. Предлагая варианты квартир 2+1, 3+1 и 4+1, проект приглашает вас воплотить в жизнь свои мечты с его архитектурой и комфортом...

Привилегированные социальные объекты

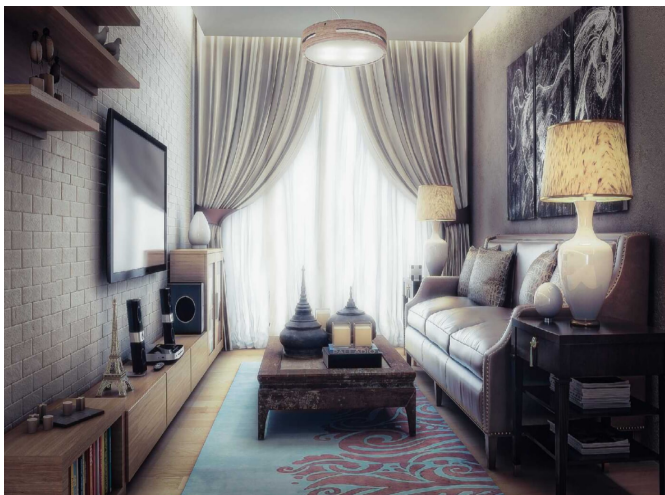
Для вас были учтены льготные социальные объекты в проекте. В проекте, где расположен крытый бассейн, вы будете наслаждаться купанием летом и зимой. В СПА, сауне, а также в хаммаме вы снимете усталость дня. Проект не забыли любители спорта. Также есть возможность заниматься спортом в любое время суток в крытых и открытых спортивных площадках.

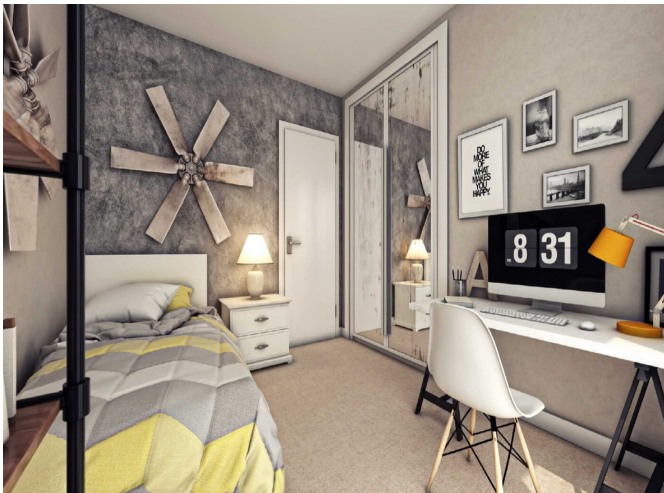
В крытых и открытых детских парках ваши дети безопасно и весело проведут время. Есть детская комната, а также пышные прогулочные дорожки, которые предназначены для спокойных прогулок для вас и вашей семьи. В проекте продумано все, чтобы вы могли приятно провести время со своими близкими в закрытых и открытых социальных зонах. С этим проектом вы всегда будете наслаждаться ландшафтом местности и комфортом...

Проект облегчает транспортировку на метро, которое находится в 2 минутах ходьбы. Кроме того, он находится в 5 минутах от шоссе TEM и в 12 минутах от шоссе E-5. Вы также можете добраться до моста всего за 12 минут.

**ПРОЕКТ РОСКОШНОЙ СЕМЕЙНОЙ КОНЦЕПЦИИ В
БАШАКШЕХИР/СТАМБУЛ**

\$310,000





**ПРОЕКТ РОСКОШНОЙ СЕМЕЙНОЙ КОНЦЕПЦИИ В
БАШАКШЕХИР/СТАМБУЛ**

\$310,000



B-Blok

2+1 Orta Daire Brüt 118,50m²
Net 84,59m²

Daire Planları



1. Salon	:25,84 m ²
2. Yatak Odası	:13,10 m ²
3. Eb. Yatak Odası	:16,05 m ²
4. Eb. Banyo	: 2,64 m ²
5. Çamaşır Odası	: 1,10 m ²
6. Banyo	: 3,74 m ²
7. Mutfak	: 9,37 m ²
8. Antre	: 9,10 m ²
9. Balkon	: 3,65 m ²



B-Blok

2+1 Köşe Daire Brüt 126,75m²
Net 90,53m²

Daire Planları



1. Salon	:25,75 m ²
2. Yatak Odası	:14,14 m ²
3. Eb. Yatak Odası	:14,40 m ²
4. Eb. Banyo	: 3,54 m ²
5. Çamaşır Odası	: 1,92 m ²
6. Banyo	: 4,51 m ²
7. Mutfak	:11,18 m ²
8. Antre	:10,34m ²
9. Balkon	: 4,75m ²



A-C-D BLOK

4+1 Daire Brüt 210,88m²
Net 150,63m²

Daire Planları



1. Salon	:43,15 m ²
2. Oturma Odası	:13,50 m ²
3. Yatak Odası	:12,30 m ²
4. Yatak Odası	:11,85 m ²
5. Eb. Yatak Odası	:21,10 m ²
6. Eb. Banyo	: 3,81 m ²
7. Çamaşır Odası	: 3,38 m ²
8. WC	: 1,85 m ²

9. Banyo	: 4,80 m ²
10. Mutfak	:16,20 m ²
11. Antre	:12,39 m ²
12. Balkon	: 6,30 m ²



A-C-D BLOK

3+1 Daire Brüt 115,93m²
Net 162,30m²

Daire Planları



1. Salon	:29,40 m ²
2. Yatak Odası	:12,54 m ²
3. Yatak Odası	:12,16 m ²
4. Eb. Yatak Odası	:20,40 m ²
5. Eb. Banyo	: 3,30 m ²
6. Çamaşır Odası	: 1,10 m ²
7. Banyo	: 4,95 m ²
8. Mutfak	:10,15 m ²
9. Antre	:11,69 m ²
10. Balkon	:10,20 m ²

