

\$1,200,000

یکی از مجلل ترین پروژه های نیسانتاسی در سیسلی/استانبول

شماره لات: 9002	حمام ها: 1-2
مساحت (متر مربع 322 - 80): m2	تعداد طبقات: 22
مساحت زمین (متر مربع): 5100	فاصله تا دریا: 3 کیلومتر
اتاق های خواب: 5+	فاصله تا فرودگاه: 43 کیلومتر

ویژگی های ملکی؛

خانه هوشمند پارک سیگنالینگ دریان	توقفگاه خودرو تهویه مطبوع تراس لوازم خانگی	بالکن استخر تلویزیون ماهواره ای آسانسور همام
---	---	--

شرح؛

این پروژه در تقاطع شیشلی، بشیکتاش و بی اوغلو در مرکز فعالیت های فرهنگی-اجتماعی بخش اروپایی استانبول اجرا می شود. با خانه های فروشی در پروژه، زندگی دوباره در مرکز شهر آغاز می شود. در پروژه زندگی مختلط که شامل هتل ها، دفاتر و اقامتگاه ها می شود، شما اقامتگاهی خواهید داشت که خواسته ها و نیازهای شما را برآورده می کند.

این پروژه که در Nişantaşı ساخته شده است، جایی که برندهای مشهور جهانی در یکپارچگی قرار دارند. با اقامتگاهی که شاهد تاریخ استانبول هستند، تجهیزات زیادی برای پاسخگویی به خواسته ها و نیازهای سرمایه گذاران دارد. با این پروژه که شما را به سفری جادویی می برد که گذشته را به زمان حال می آورد، زندگی دوباره در مرکز استانبول آغاز می شود. Nişantaşı با ساختارهای خود که از هنر نفس می کشد، شکوه خود را با این پروژه حفظ می کند.

با این پروژه که تفاوت خود را با مفهوم زندگی مختلط در بین پروژه های مسکن استانبول آشکار می کند، زندگی دوباره در برابر پروژه های مسکن آغاز می شود. بسفر منحصر به فرد فضاهای نشیمن جادار و پرنور پروژه که هر روز آرامش آبی را در خانه به شما القا می کند، کاملاً با توجه به نیاز شما طراحی شده است. تفسیری معاصر به راحتی بالا در این پروژه اضافه شده است، که فضاهای زندگی مجلل مبتنی بر راحتی را با طراحی های مدرن زیست محیطی و فن آور ترکیب می کند.

این پروژه در خیابان Valikonağı در Nişantaşı برمی خیزد. در این پروژه که در نقطه تلاقی تاریخ و ساختار اجتماعی استانبول محقق شد. هتل ها، ادارات و اقامتگاه ها. در این پروژه 31 نوع اقامتگاه مختلف وجود دارد که در آنها خدمات اقامتی کاملاً مجهز ارائه می شود. در مجموع 121 واحد مسکونی در این پروژه وجود دارد که از یک بلوک و 22 طبقه تشکیل شده است. جایگزین های مختلفی از 1+1 تا پنت هاوس در پروژه مسکن وجود دارد که در آن می توانید به راحتی مسکن مناسب برای هر درخواست و نیازی پیدا کنید.

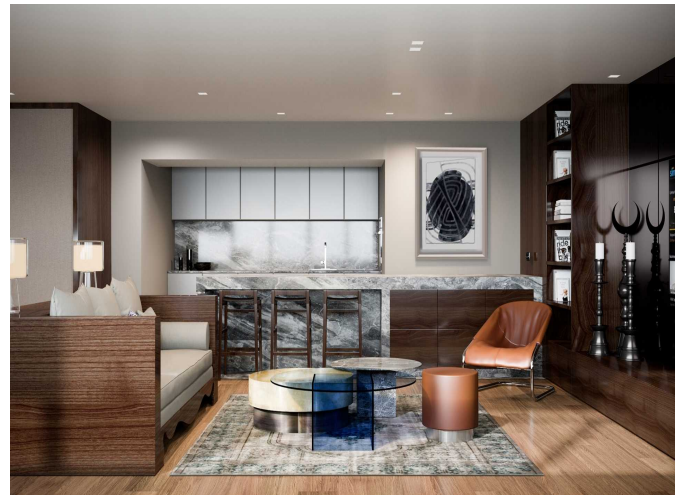
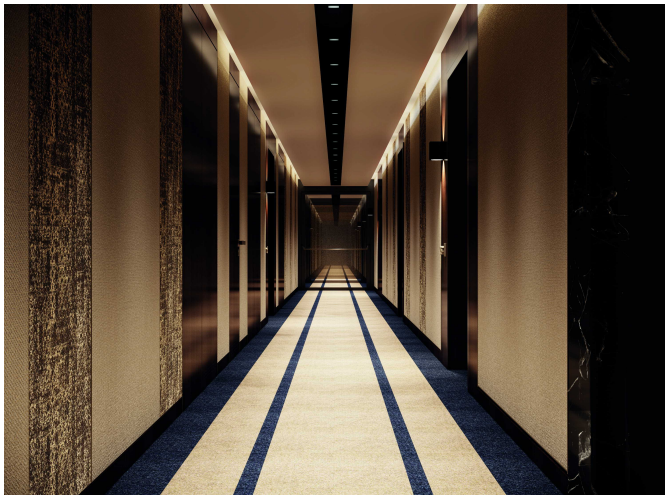
این پروژه، خانه های طراحی شده حرفه ای را با طراحی های بدیع و بدیع شکل می دهد. فن آوری بالا، سرمایه گذاران را به فضاهای زندگی راحت دعوت می کند. این پروژه که در Nişantaşı، ممتازترین مکان شهر واقع شده است، تفاوت خود را بین پروژه های مسکن استانبول هم با خانه های فروشی و هم با خدمات اقامت ممتازی که به سرمایه گذاران ارائه می دهد، نشان می دهد. در عین حال، فرصت های زیادی در انتظار شماست، از خدمات خصوصی تا مناطق مراقبت از حیوانات خانگی، در این پروژه، که اغلب با امکانات اجتماعی آن ذکر شده است.

444 1 599
info@turquainvest.com

TURQUA
invest

\$1,200,000

یکی از مجلل ترین پروژه های نوسازسازی در سیسلی/استانبول



20.09.2024

444 1 599
info@turquainvest.com

TURQUA
invest

\$1,200,000

یکی از مجلل ترین پروژه های نوسازسازی در سیسلی/استانبول



20.09.2024

\$1,200,000

یکی از مجلل ترین پروژه های نوسازسازی در سیسلی/استانبول

