

شماره لات: 33	حمام ها: 1-2
مساحت (64 - 50 m2):	تعداد طبقات: 35
مساحت زمین (متر مربع): 7157	سال ساخت: ژوئن 2017
تعداد اتاق ها: 1	فاصله تا دریا: 5 کیلومتر
اتاق های خواب: 1	فاصله تا فرودگاه: 60 کیلومتر

## ویژگی های ملکی؛

### شرح؛

این پروژه کسانی را که خواهان زندگی جدیدی در بالا هستند به Maltepe با ساختار 35 طبقه خود دعوت می کند. پروژه مسکن که با نمای عالی خود جلب توجه می کند، با گزینه های پرداخت مقرون به صرفه در انتظار صاحبان خانه است.

زندگی جدیدی که با نگاه خود در بین پروژه های مسکن مالتپه جلب توجه می کند، با این پروژه آغاز می شود. شما آپارتمان هایی با منظره دریا پانوراما در پروژه دارید که شامل انواع مسکن 1+1، 1+2 و 1+3 می باشد. در این پروژه که شامل 364 آپارتمان شخصی با ساختار 35 طبقه است، بیشتر درگیر دید به سمت طبقات بالا هستید. کلیه آپارتمان های پروژه مسکن با کیفیت شرکت ساختمانی اجرا می شود. با استفاده از موادی که کیفیت شرکت را منعکس می کند، در خانه های امن زندگی خواهید کرد.

بیشتر خانه های این پروژه از 1+1 تشکیل شده است. اولویت کسانی که می خواهند زندگی تنهایی داشته باشند یا زندگی مینیمالیستی را ترجیح می دهند، این پروژه مسکن خواهد بود. Maltepe، منطقه دوست داشتنی سمت آناتولی با موقعیت مکانی نزدیک به نقاط زیادی، میزبان یک پروژه جدید با منظره جزایر و دریا است. ارزش این آپارتمان های راحت که مورد علاقه دست اندرکاران دنیای تجارت در کارتال و مالتپه خواهد بود، روز به روز در حال افزایش است. شما می توانید دارای اقامتگاه های غنی باشید که با گزینه پرداخت مناسب به ارزش روز و آینده شما می افزایند. آپارتمان هایی که در آن انرژی منطقه را در حداکثر سطح احساس خواهید کرد، با جزایر و منظره دریا شما را مجذوب خود می کند.

یکی از چشم نوازترین برج های مالتپه، پروژه بزرگی را ارائه می دهد. تعداد اقامتگاه با انتخاب 364 آپارتمان. پارکینگ سرپوشیده و روباز، استخر روباز، حمام ترکی، سونا، کافه تریا و مرکز تناسب اندام لذتی را که می خواهید به شما ارائه می دهد. خواه با انجام ورزش تناسب اندام بمانید یا از تعطیلات آخر هفته در استخر روباز لذت ببرید. این پروژه با فرصت های اجتماعی که از آن لذت خواهید برد، آسایشی را که شایسته آن هستید به شما ارائه می کند.

خدمات امنیتی 24/7 برای شما وجود دارد تا در آرامش زندگی کنید. به لطف این مناطق، بچه های کوچک با خیال راحت در زمین های بازی بازی می کنند. پروژه مسکن که گزینه های زیادی را برای گذراندن اوقاتی با کیفیت در کنار خانواده و عزیزان ارائه می دهد، با ساختار خودنمایی 35 طبقه در انتظار صاحبان خود در مالتپه است. شما فضای زندگی آسانی دارید که می توانید به راحتی به مرکز خرید، بیمارستان و نقاط مهم شهر برسید. شما 35 دقیقه با Zorlu AVM و Kanyon AVM، یکی از منحصربه فردترین مراکز خرید استانبول فاصله دارید. شما عاشق پروژه مسکن Maltepe خواهید شد، جایی که می توانید به راحتی نیازهای خود را در جذاب ترین نقاط شهر برآورده کنید.

444 1 599  
info@turquainvest.com

**TURQUA**  
invest

\$225,000

پروژه نزدیک به دریا در MALTEPE



20.09.2024

444 1 599  
info@turquainvest.com

**TURQUA**  
invest

\$225,000

پروژه نزدیک به دریا در MALTEPE



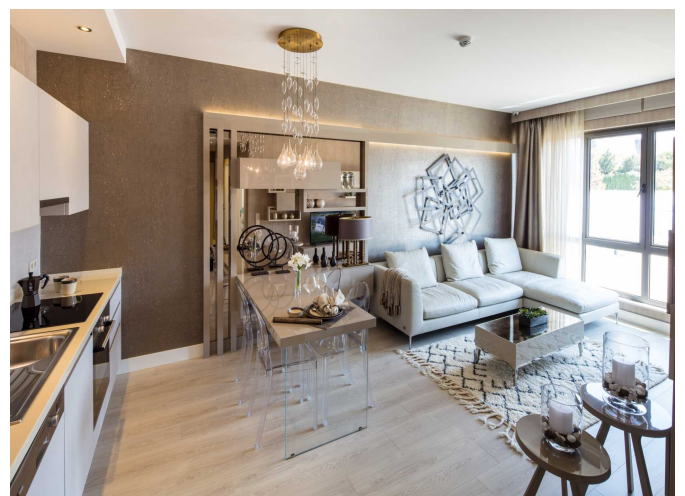
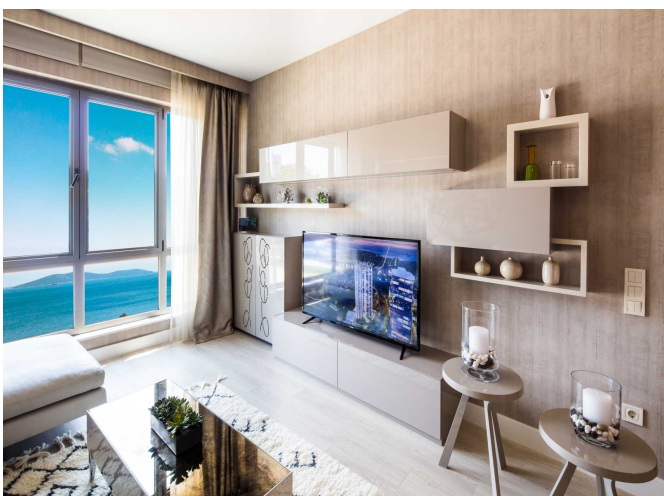
20.09.2024

444 1 599  
info@turquainvest.com

**TURQUA**  
invest

\$225,000

پروژه نزدیک به دریا در MALTEPE



20.09.2024

444 1 599  
info@turquainvest.com

**TURQUA**  
invest

\$225,000

پروژه نزدیک به دریا در MALTEPE

---



---

20.09.2024