

\$820,000

در مرکز نيسانتاسی در سیسلی/سیکناش

شماره لات: 7001	بالکن ها: 2 - 1
مساحت (300 - 153 m2):	تعداد طبقات: 4
مساحت زمین (متر مربع): 97000	فاصله تا دریا: 5 کیلومتر
اتاق های خواب: 4	فاصله تا فرودگاه: 38 کیلومتر
حمام ها: 2 - 1	

ویژگی های ملکی؛

دریان	همام	بالکن
توقفگاه خودرو	خانه هوشمند	استخر
تهویه مطبوع	پارک	تلویزیون ماهواره ای
آسانسور	سیگنالینگ	لوازم خانگی

شرح؛

این پروژه در شیشلی، یکی از محله های برجسته استانبول آغاز می شود. این پروژه در قلب خیابان های هالاسکارگری، روملی و ولیکنگی در حال توسعه است. پروژه یک پروژه ترکیبی است که از 62 اقامتگاه برای فروش در انواع 1+1، 1+2، 1+3 و 1+4 تشکیل شده است.

علاوه بر این، 99 دفتر، هتل 146 اتاق و مرکز خرید واک رنگ جدیدی به Nişantaşı، معتبرترین منطقه شهر خواهد بخشید.

این پروژه دارای مساحت کل ساخت و ساز 97000 متر مربع است. علاوه بر این، این پروژه با معماری سنتی منطقه همخوانی دارد. یکی از ویژگی های برجسته این پروژه X Walk است که تجربه خرید و زندگی کاملاً جدیدی را ارائه می دهد. X Walk با طراحی ممتاز و مجلل خود با استفاده از متریاال های مختلف، محوطه سازی دقیق و مناطق اجتماعی بزرگ، فرصتی برای استراحت و معاشرت در استانبول را ارائه می دهد و در عین حال تفسیری مدرن و خلاقانه را از مفهوم حیاط به ارمغان می آورد.

وجود دارد. 99 دفتر در انواع 1+1، 1+2 و 1+3 در پروژه. بنابراین، به لطف این دفاتر مدرن که رو به خیابان های مختلف هستند، می توانید زندگی و کار روزانه خود را در کنار هم قرار دهید. عجله کنید، با ما تماس بگیرید و از بهترین قیمت ها لذت ببرید!

این پروژه موقعیت بسیار مناسبی را در شیشلی ارائه می دهد. با پروژه واقع در شیشلی، یکی از مرکزی ترین مناطق استانبول، در مرکز زندگی خواهید بود. این پروژه تنها فاصله دارد؛

5 دقیقه تا میدان تقسیم،

10 دقیقه تا Mecidiyeköy،

15 دقیقه تا Zincirlikuyu،

20 دقیقه تا Levent،

40 دقیقه تا فرودگاه بزرگ استانبول.

\$820,000

در مرکز نيسانتاسی در سيسلی/بسیکناش

Проект разрабатывается во самом центре проспектов Халаскаргази, Румели и Валиконаги.
فروش Проект представляет собой многофункциональный проект, состоящий из 62 резиденций за
Walk придадут новый колорит Нишанташи, самому престижному 1+4, 1+3, 1+2, 1+1, 1+0 в районе города.

Одной из выдающихся особенностей проекта Krome Togo, پروژه گارمونیک در منطقه سنتی معماری.
Благодаря своему является X Walk, که پیشنهاد می کند جدیدترین گزینه برای خرید و زندگی باشد.
привилегированному и роскошному дизайну с использованием различных материалов,
тщательному озеленению и большим социальным зонам, X Walk предлагает возможность
отдохнуть и пообщаться в Стамбуле, привнося при этом современную и творческую
интерпретацию концепции внутреннего двора.

В проекте 99 офисов, نوع B 1+1, 1+2, 1+3, 1+0. تاكیم образوم, قدرانی این مطلب به روز شده است, در مسیرهای
مختلف, شما می توانید یک زندگی مشترک و شغلی را به اشتراک بگذارید. .
;этот проект

5 دقیقه تا площади Таксим

10 دقیقه تا Мечидиекёй

15 دقیقه تا Зинджирликуйю

20 دقیقه تا Leventa

40 دقیقه تا aeroporta Stambolla

444 1 599
info@turquainvest.com

TURQUA
invest

\$820,000

در مرکز نيسانتاسی در سيسلی/بسیکناش



20.09.2024

444 1 599
info@turquainvest.com

TURQUA
invest

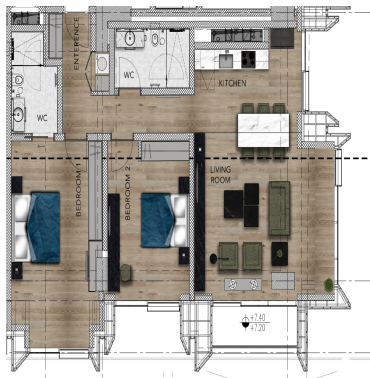
\$820,000

در مرکز نيسانتاسی در سيسلی/بسیکناش



(2+1) FLOOR PLAN (HOUSING) - ZAFER STREET SIDE

GROSS AREA 245.29 m²
CLEAR AREA 126.44 m²



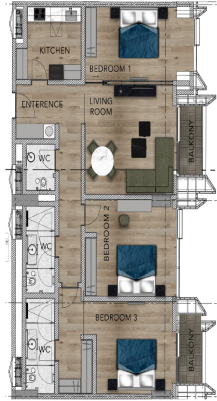
\$820,000

در مرکز نisantاسی در سیسلی/سیکناش

(3+1) FLOOR PLAN (HOUSING) - SÜLEYMAN NAZIF SIDE

GROSS AREA 152.25 m²
CLEAR AREA 78.48 m²

GROSS AREA 144.49 m²
CLEAR AREA 74.48 m²



(2+1) DUPLEX (RESIDENCE)

GROSS AREA 346.60 m²
CLEAR AREA 178.66 m²



(2+1) FLOOR PLAN (HOUSING) - SÜLEYMAN NAZIF SIDE

GROSS AREA 152.25 m²
CLEAR AREA 78.48 m²



(3+1) DUPLEX (RESIDENCE)

GROSS AREA 390.62 m²
CLEAR AREA 201.35 m²



(1+1) FLOOR PLAN (HOUSING) - ZAFER STREET SIDE

GROSS AREA 178.08 m²
CLEAR AREA 88.70 m²



(1+1) DUPLEX (RESIDENCE)

GROSS AREA 383.05 m²
CLEAR AREA 197.45 m²

