

\$365,000

دفاتر لوکس در MALTEPE

شماره لات: 32	اتاق های خواب: 1
مساحت (93 - 133 m2):	فاصله تا دریا: 5 کیلومتر
مساحت زمین (متر مربع): 7157	فاصله تا فرودگاه: 60 کیلومتر
تعداد اتاق ها: 1	

ویژگی های ملکی!

شرح!

این مرحله که پایه دوم پروژه اصلی را تشکیل می دهد از یک برج 35 طبقه تشکیل شده است. 414 بخش مستقل در این پروژه وجود دارد که تماماً از دفاتر تشکیل شده است. رستوران بزرگ و شیک در طبقه هجدهم، مرکز تناسب اندام و سونا در طبقه 19 پروژه به گونه ای طراحی شده اند که کارکنان بتوانند تمام استرس زندگی کاری پرمشغله خود را از بین ببرند.

فروش پروژه، که به Maltepe بازگشت، جایی که تحول شهری آغاز شد، با درک جدیدی آغاز شد. این پروژه که در زمینی به مساحت 14 هزار متر مربع ساخته می شود شامل 400 دفتر اداری و 14 منطقه تجاری است. متراژ دفاتر در پروژه بین 80 متر مربع تا 1316 متر مربع متغیر است. اندازه 14 منطقه تجاری بین 99 تا 555 متر مربع متغیر است.

این پروژه که قصد دارد درآمد بالای کارمزد را کاهش دهد، با درآمد اجاره به ازای هر متر مربع درآمد هزینه کاهش می یابد. درآمد اجاره 6 اتاق جلسه که مساحت آنها بین 76 تا 123 متر مربع متغیر است، سالن بدنسازی و رستوران در طبقات 17 و 18، کافه تریا زیر بلوک، تعداد محدود پارکینگ و کارواش در پروژه برای کاهش عوارض استفاده خواهد شد.

در حالی که این پروژه در تقاطع کارتال و مالتهپه واقع شده است که مورد قدردانی قرار گرفته است، اما با نزدیکی و دسترسی راحت به مترو، E5، فرودگاه و سایر موارد متمایز است. شبکه های حمل و نقل این پروژه 2 دقیقه تا شبکه مترو و 15 دقیقه تا فرودگاه فاصله دارد.

444 1 599
info@turquainvest.com

TURQUA
invest

\$365,000

دفتر لوکس در MALTEPE



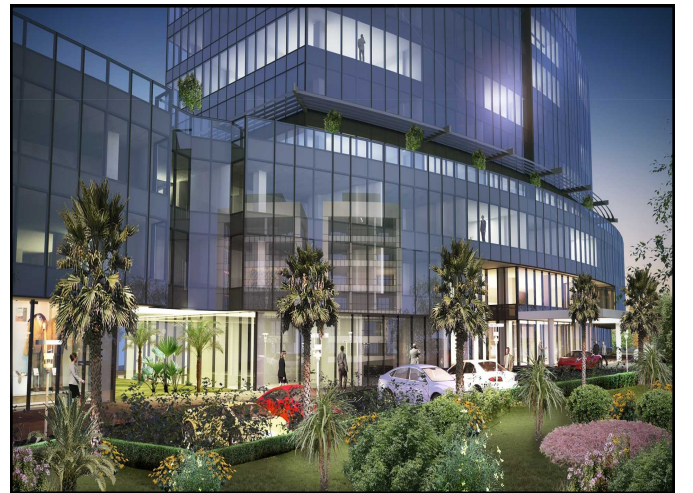
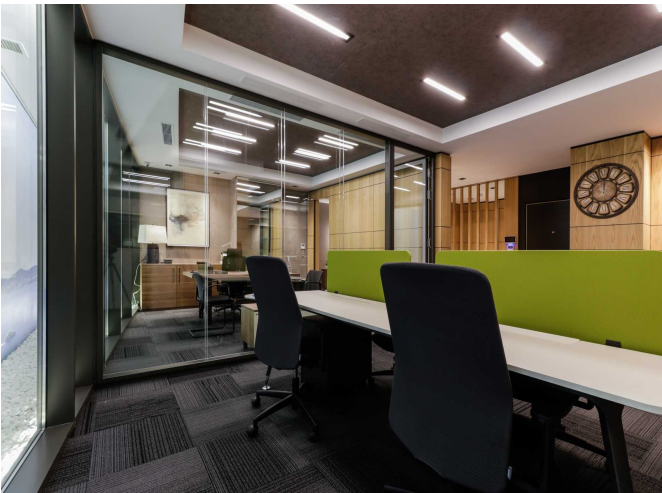
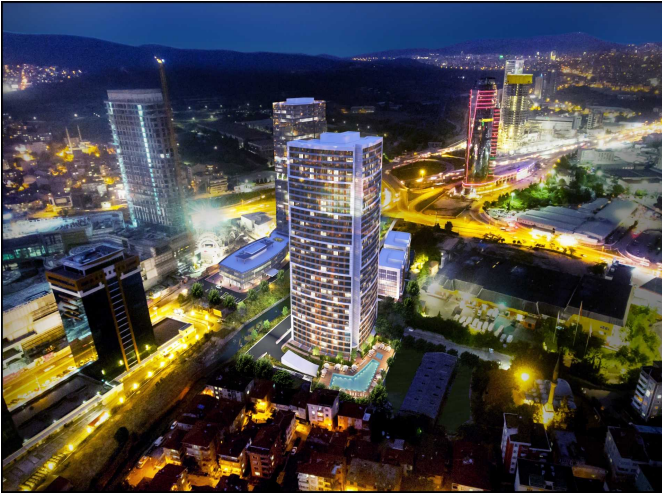
20.09.2024

444 1 599
info@turquainvest.com

TURQUA
invest

\$365,000

دفتر لوکس در MALTEPE



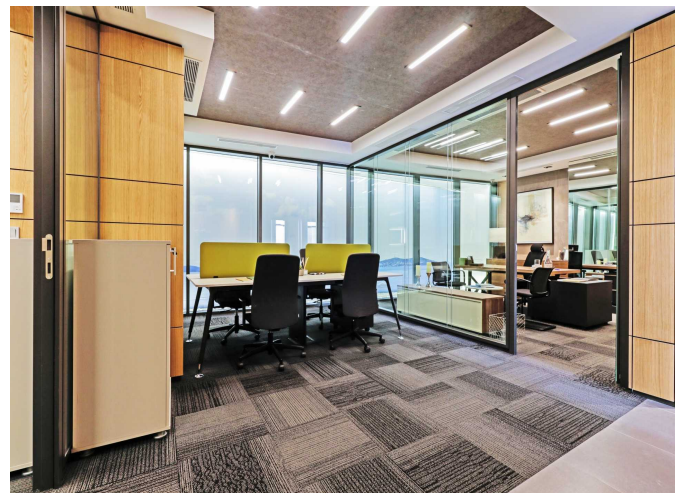
20.09.2024

444 1 599
info@turquainvest.com

TURQUA
invest

\$365,000

دفتر لوکس در MALTEPE



20.09.2024

444 1 599
info@turquainvest.com

TURQUA
invest

\$365,000

دفتر لوکس در MALTEPE



20.09.2024