

\$1,850,000

واحد من أكثر المشاريع فخامة في قلب اسطنبول الفتح / اسطنبول

الكثير لا: 208	الحمامات: 1-3
المساحة (م 2): م 72 - 413 2	شرفات: 1
مساحة الأرض (م 2): متر مربع 40.000	المدرجات: 1
عدد الغرف: 1	المسافة إلى البحر: م 30
غرف نوم: 1	

## خصائص المنشأة؛

### وصف؛

أخذ هذا المشروع مكانه بين مشاريع الإسكان في اسطنبول. الفتح ، أحد أشهر مراكز المعيشة في اسطنبول ، يوفر للمستثمرين فرصة حياة مميزة. مع تصميمه المعماري الحديث والأفقي ، فإن المشروع ، الذي يظهر اختلافه في المنطقة وفي مشاريع الإسكان العقاري ، يجمع بين مساحات المعيشة المريحة مع المستثمرين. في الوقت نفسه ، فإن المشروع الذي سيوفر الوقت لمستثمريه مع موقعه سيجعل حياتك أسهل بكل معنى الكلمة.

احتل المشروع مكانه بين مشاريع الإسكان في اسطنبول. يستعد المشروع ، وهو من بين مشاريع الإسكان التي تم إطلاقها ، للقاء مستثمريه في الفتح مع المنازل المعروضة للبيع. الفتح ، أحد أشهر مراكز المعيشة في اسطنبول ، يوفر للمستثمرين فرصة حياة مميزة. مع تصميمه المعماري الحديث والأفقي ، فإن المشروع ، الذي يظهر اختلافه في المنطقة وفي مشاريع الإسكان العقاري ، يجمع بين مساحات المعيشة المريحة مع المستثمرين. في الوقت نفسه ، فإن المشروع الذي سيوفر الوقت لمستثمريه بموقعه سيجعل حياتك أسهل بكل معنى الكلمة.

في المشروع الذي تم إنشاؤه بمشاركة شركتي إنشاءات موثوقتين ، تم تصميم كل شيء مع مراعاة أدق التفاصيل. قبل بناء المشروع ، تم التحقق من ملاءمة الأرض ، وتم الالتزام بلوائح الزلازل والعزل في المشروع الذي بدأ بناؤه وفقًا لنتائج المسح الأرضي. في المشروع ، حيث يتم إجراء فحص المبنى أيضًا ، تنتظر الهياكل القائمة على أسس جيدة من المستثمرين. ستحقق الحياة التي تحلم بها في المشروع الذي يدعو المستثمرين إلى مساحات معيشية أكثر حداثة مع مساكن متينة وموثوقة.

سيكون المشروع ، الذي يتم ذكره بشكل متكرر ضمن المشاريع السكنية المطلة على البحر ، هو في أقرب مكان إلى كل مكان. بفضل المشروع ، الذي يخلق فرصة فريدة للموقع ، ستختبر دائمًا ميزة الموقع. يوفر المشروع أيضًا الفرصة للقيام باستثمارات قيمة مع أنواع مختلفة من المساكن والوحدات التجارية.

تنتظر أنشطة اجتماعية عالية الجودة في المشروع ، حيث تتشابك الحياة الاجتماعية والاقتصادية. سيكون كل يوم مليئًا بالمرح في المشروع ، حيث تدعم مساحات المعيشة المختلطة فرص التسوق الممتعة. المشروع الذي يتميز بتصميم معماري خاص حتى تشعر بديناميكية المدينة حتى في منزلك ، ينتظر مستثمريه في الفتح.

المشروع الذي تبلغ مساحته 40 ألف متر مربع إجمالاً ، ستميز نفسها بين مشاريع الإسكان التي يتم إطلاقها. في المشروع الذي يستضيف العديد من الفرص بمساحاته الاجتماعية والخضراء البالغة 31000 متر مربع ، تنتظر العديد من الامتيازات ، من خدمات الإقامة إلى ميزات المباني الذكية. هناك 6 أبنية في المشروع ، والتي تشمل 76 شقة سكنية و 36 شقة تاريخية علوية و 56 جناح فندقية. تختلف أنواع المساكن من 1 + 1 إلى 6 + 1 في المشروع ، حيث يمكنك بسهولة العثور على سكن مناسب لكل حاجة وطلب.

على عكس مشاريع الإسكان المعتادة في اسطنبول ، يتضمن المشروع العديد من القيم مثل المبنى التاريخي وقاطرتين للحنين ومنطقة عرض في الهواء الطلق. المشروع الذي سيجلب وسط المدينة إلى منزلك في انتظارك في الفتح.

444 1 599  
info@turquainvest.com

**TURQUA**  
invest

\$1,850,000

واحد من أكثر المشاريع فخامة في قلب اسطنبول الفتح / اسطنبول



20.09.2024

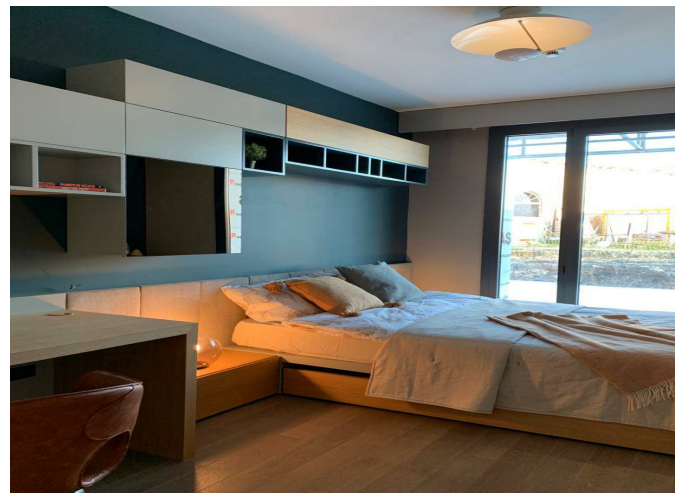


444 1 599  
info@turquainvest.com

**TURQUA**  
invest

\$1,850,000

واحد من أكثر المشاريع فخامة في قلب اسطنبول الفتح / اسطنبول



20.09.2024



\$1,850,000

واحد من أكثر المشاريع فخامة في قلب اسطنبول الفتح / اسطنبول

