

\$155,000

مشروع استثمار إيجاري عالي في كوتشوك جكمجة / اسطنبول

الكثير لا: 177	غرف نوم: 1
المساحة (م 2): م 145 2 - 64	الحمامات: 1-2
مساحة الأرض (م 2): مترًا مربعًا 21228	شرفات: 1
عدد الغرف: 1	المسافة إلى المطار: كم 37

خصائص المنشأة؛

وصف؛

يقع هذا المشروع على خط E-5 Küçükçekmece ، بجوار الطريق السريع E-5 ، أحد أكثر النقاط قيمة في اسطنبول. المشروع الذي يقدم حياة مميزة مع وحدات الحياة الاجتماعية الخاصة به في واحدة من أرقى نقاط المدينة ، تم إعداده لتلبية احتياجات المنطقة. تم بناء المشروع على مساحة 23.000 متر مربع ، ويتكون المشروع من 3 أبنية و 498 مسكنًا و 220 مكتبًا و 52 متجرًا.

على الرغم من أنه أحدث مشروع لخط E-5 Küçükçekmece ، إلا أنه يقع في واحدة من أكثر النقاط قيمة في اسطنبول ، بجوار الطريق السريع E-5. المشروع ، الذي يوفر وصولاً سهلاً إلى مطار أتاتورك ومركز المعارض وطريق باسن إكسبرس وطرق اتصال الجسر الثاني والثالث ، بالإضافة إلى المطار الثالث ، من بين المشاريع المفضلة للمستثمرين العقاريين بالامتيازات التي يقدمها.

يقع على بعد دقيقة واحدة من E5 و Basın Ekspres و Metrobus ومحطة المترو و 3 دقائق من مطار أتاتورك ، ويحيط بالمشروع العديد من الجامعات والمستشفيات ومراكز التسوق.

حول المشروع

تم إعداد المشروع ، الذي يقدم حياة مميزة بهندسته المعمارية الجذابة ووحدات الحياة الاجتماعية ، لتلبية احتياجات المنطقة. شيد باستخدام أفضل مبادئ التصميم المعماري من أجل الابتعاد عن الصور النمطية المعمارية وإعطاء المشروع طابع خصوصية متزايد ، تم تصميم كتل مشروع المشروع على غرار تصميم الفندق ، والمباني مغطاة بالزجاج بحيث يدخل ضوء الشمس المشروع والاستفادة من الانارة الطبيعية.

تم تصميم المبنى العملاق المكون من ثلاث وحدات مختلفة مثل سكن ومكتب ومخزن بحيث يمكنك الوصول إلى كل ما تحتاجه بخطوة واحدة دون مغادرة غرفة المعيشة بفضل هذا الامتياز. يتميز المشروع بالمساحات الخضراء الواسعة المحيطة بالمشروع وداخله ، بالإضافة إلى إطلالة على بحر مرمرية وبحيرة كوتشوك تشكمجة ، ويتكون من 3 أبنية و 498 مسكنًا و 220 مكتبًا و 52 متجرًا على مساحة أرض تبلغ 23.000 متر مربع.

توجد مكاتب في B Block ومسكن ومكاتب منزلية في C Block. تبلغ مساحة المبنى A 5000 متر مربع ويستخدم كمحكمة مكونة من 13 طابقًا. تتكون البلوك C من نوعين مختلفين مثل 1 + 1 و 1 + 2. يحتوي المشروع على حديقة بلدية اسطنبول ، سنترال بارك ، وحديقة خارجية.

المستشفيات في المنطقة:

مستشفى أجيبادم: 15 دقيقة

\$155,000

مشروع استثمار إيجاري عالي في كوتشوك جكمجة / اسطنبول

المؤسسات التعليمية في المنطقة:

جامعة اسطنبول ألتينباس: 10 دقائق

مراكز التسوق في المنطقة:

مول اسطنبول: 15 دقيقة

وسائل النقل والمرافق الأخرى:

مطار إسطنبول: 30 دقيقة

444 1 599
info@turquainvest.com

TURQUA
invest

\$155,000

مشروع استثمار إيجاري عالي في كوتشوك جكمجة / اسطنبول



20.09.2024

444 1 599
info@turquainvest.com

TURQUA
invest

\$155,000

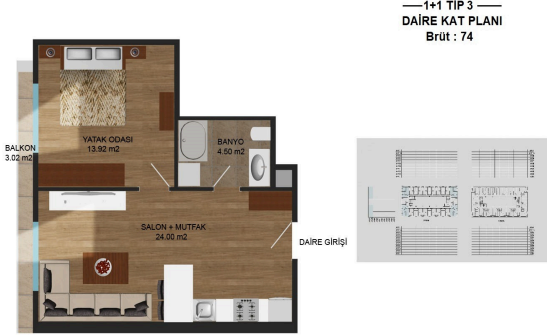
مشروع استثمار إيجاري عالي في كوتشوك جكمجة / اسطنبول



20.09.2024

\$155,000

مشروع استثمار إيجاري عالي في كوتشوك جمجة / اسطنبول



TİP 1 2+1 Daire Planı

