

\$330,000

مشروع مفهوم الأسرة في باشاك شهير / اسطنبول

الحمامات: 2-3	الكثير لا: 168
شرفات: 1-2	المساحة (م 2): متر مربع 127 - 208
المدرجات: 1	مساحة الأرض (م 2): مترًا مربعًا 41168
عام من البناء: 2020	عدد الغرف: 1
المسافة إلى المطار: كم 42	غرف نوم: 2

خصائص المنشأة؛

وصف؛

تم بناء هذا المشروع ، الذي تم بناؤه من قبل شركة إنشاءات مدعومة من الدولة ، على مساحة إجمالية تبلغ 41 ألفًا و 168 مترًا مربعًا من الأرض في قطعتين مختلفتين. هناك 724 وحدة سكنية و 52 متجرًا في المشروع ، والتي تشمل قصور من 4 طوابق وأبراج من 28 طابقًا. في المشروع هناك شقق 1 + 2 تبدأ من 127 متر مربع ، 1 + 3 شقق تبدأ من 168 متر مربع و 1 + 4 شقق تبدأ من 192 متر مربع.

المشروع الذي تم تنفيذه بتكلفة استثمارية تبلغ 600 مليون ليرة تركية ، تجذب اهتمامًا كبيرًا من مشتري المنازل كأداة استثمار مفضلة. المشروع الذي تبلغ مساحته 41 ألف 168 متر مربع ، به خيارات سكنية من 1 + 2 إلى 1 + 4. هناك 52 منطقة تجارية في المشروع ، والتي تتكون من 724 وحدة سكنية. المشروع مقدم لمشتريه بمساحات 1 + 2 تبدأ من 114 متر مربع ، 1 + 3 شقق تبدأ من 162 متر مربع ، و 1 + 4 شقق تبدأ من 192 متر مربع.

أثناء الاستخدام سيتم استخدام الطاقة المتجددة في إنارة المناطق المشتركة بالمشروع ، وستكون هناك وحدات شحن كهربائية في مواقف السيارات. بالإضافة إلى ذلك ، سيتم معالجة مياه الحوض والحوض في حوض معالجة المياه الرمادية واستخدامها في ري المناظر الطبيعية والحدائق.

المشروع ، الذي يقع على مسافة قريبة من المترو قيد الإنشاء ، هو 1 دقيقة من TEM ، و 21 كيلومترًا من مطار أتاتورك و 42 كيلومترًا من المطار الثالث.

444 1 599
info@turquainvest.com

TURQUA
invest

\$330,000

مشروع مفهوم الأسرة في باشاك شهير / اسطنبول



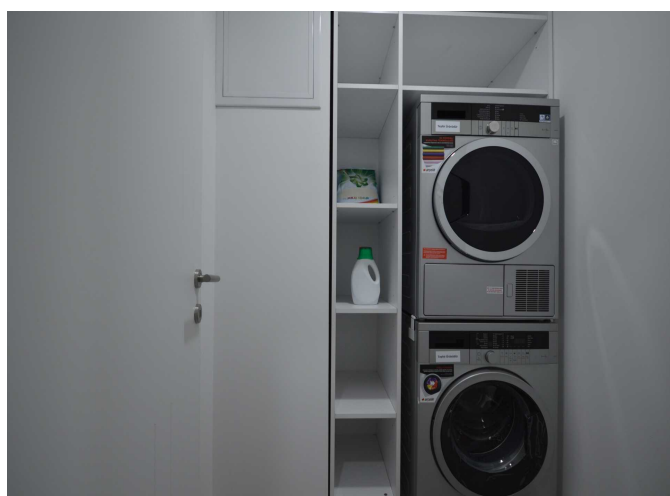
13.12.2025

444 1 599
info@turquainvest.com

TURQUA
invest

\$330,000

مشروع مفهوم الأسرة في باشاك شهير / اسطنبول



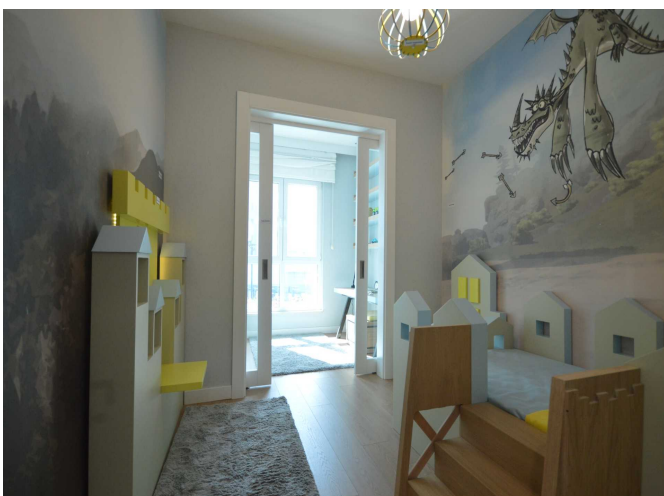
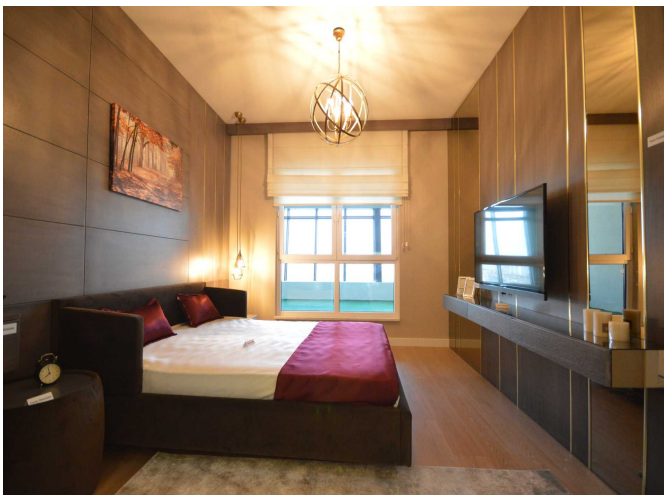
13.12.2025

444 1 599
info@turquainvest.com

TURQUA
invest

\$330,000

مشروع مفهوم الأسرة في باشاك شهير / اسطنبول



13.12.2025

\$330,000

مشروع مفهوم الأسرة في باشاك شهير / اسطنبول

