

\$520,000

إقامة فاخرة في إسنيورت / اسطنبول

الحمامات: 2 - 1	الكثير لا: 2014
المدرجات: 1	المساحة (م 2): 45-130
المسافة إلى البحر: 8 كم	عدد الغرف: 1
المسافة إلى المطار: 50 كم	غرف نوم: 1

خصائص المنشأة؛

وصف؛

يتكون هذا المشروع من ثلاث كتل ، تبلغ المساحة الإجمالية للمشروع 8420 مترًا مربعًا ، 2500 متر مربع منها مساحات خضراء. يوجد 400 وحدة سكنية و 48 محل تجاري. يتكون المبنى الأول من 34 طابقًا مع خيارات من 1 + 1 إلى 2 + 1. هناك 1 + 2 و 1 + 3 و 1 دبلكس. يتكون المبنى الثاني من 13 خيارًا للطابق من 1 + 2 إلى 1 + 4 مع تراسات. الكتلة الثالثة عبارة عن مول تجاري يتكون من 48 محل تجاري. مساحات الشقق من 45 إلى 312 متر مربع.

موقع

يقع هذا المشروع في منطقة اسنيورت بالقرب من الطريق السريع E-5 الذي يحتوي على خط ميتروبوليس. إنه عصب اسطنبول الذي يربط بين جانبي اسطنبول وآسيا وأوروبا. بالإضافة إلى المتروباص هناك حافلات وحافلات صغيرة منتشرة في المنطقة وأيضًا في عام 2020 سيتم افتتاح خط المترو الجديد الذي سيربط المنطقة في وسط اسطنبول وأيضًا بالمطار الثالث. كما يقع سنترال هيل بالقرب من الطريق الرئيسي A6 الذي يربط المشروع بالطريق الدولي 80.

تعد منطقة إسنيورت واحدة من أكثر المناطق نشاطًا وحيوية للاستثمار العقاري في تركيا في مدينة إسطنبول الحضرية الشاسعة. عدد كبير من المشاريع أخذ في الارتفاع. يستمر إنشاء عدد كبير من المشاريع الضخمة في المنطقة ويمكن العثور على شقق مناسبة لجميع شرائح المجتمع في المنطقة. موقع قريب جدًا من الطريقين السريعين E5 و TEM مع الطرق المرتبطة به ، مما يسهل الوصول إلى جميع أنحاء المدينة ، مما يؤدي إلى تفضيل العلامات التجارية الكبيرة في المشاريع الضخمة.

444 1 599
info@turquainvest.com

TURQUA
invest

\$520,000

إقامة فاخرة في إسطنبول / اسطنبول



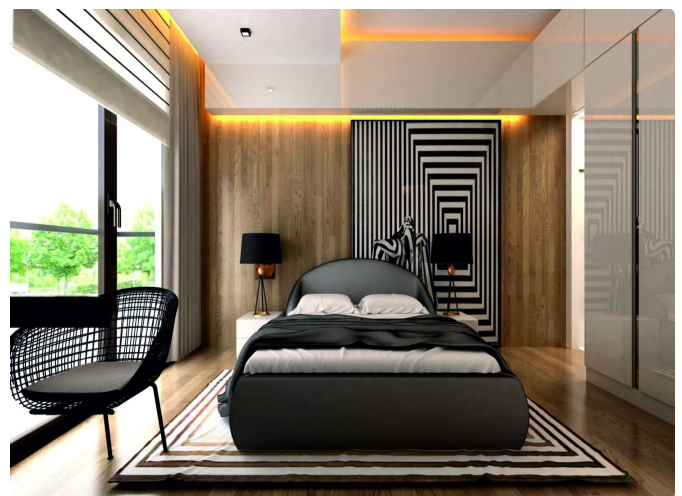
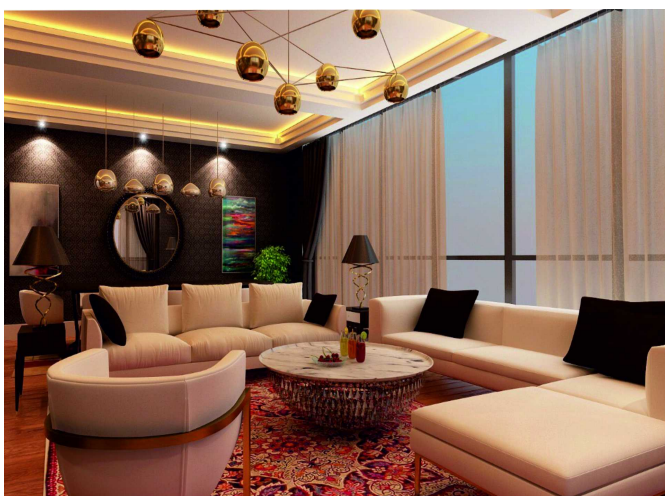
13.12.2025

444 1 599
info@turquainvest.com

TURQUA
invest

\$520,000

إقامة فاخرة في إسنيورت / اسطنبول



13.12.2025

\$520,000

إقامة فاخرة في إسطنبول / اسطنبول

