

\$1,750,000

حياة مريحة وسلمية في ساربر / اسطنبول

الكثير لا: 163	غرف نوم: 3
المساحة (م 2): م 2 511 - 217	الحمامات: 2-3
مساحة الأرض (م 2): م 2 16000	عدد الطوابق: 3
عدد الغرف: 1	المسافة إلى البحر: كم 2

خصائص المنشأة؛

وصف؛

ستستضيف المنازل في ترابيا ، إحدى أرقى أحياء اسطنبول ، أجمل لحظات حياتك بإطلالتها المثالية وتصميمها المعاصر المحاط بالخضرة. في مشروع البوتيك الذي يتكون من 13 كتلة ، يوجد 24 دوبلكس مع حدائق و 24 دوبلكس على السطح و 1 + 5 فيلا منفصلة فاخرة للغاية مصممة على شكل 1 + 3 و 1 + 4.

الاسم القديم لطرابيا ، التي تشتهر بحاناتها ومطاعم الأسماك على البحر ، هي Therapia ، مما يعني العلاج. هذا دليل على سبب تأثير الحي الإيجابي على الناس. إنها منطقة ساحلية شهيرة في اسطنبول بمساحاتها الخضراء ، والمرسى الذي يستضيف العديد من اليخوت والقوارب ، وقصر هوبر وشجرة الطائفة العملاقة في ميدانه.

في هذا المشروع البوتيكي حيث بدأت الحياة ، يوجد 24 حصريًا دوبلكس مع حديقة ، 24 دوبلكس على السطح وفيلا فاخرة خاصة ، وهي 1 + 3 أو 1 + 4 ، في 13 كتلة. تتمتع المنازل بإطلالات بانورامية من جسر السلطان سليمان سليم إلى ساحل نيكوي ، المنطقة الأكثر تميزًا في اسطنبول.

يمكن تخصيص المنازل حسب ذوق العملاء. يقع Tarabya Therra Park على مسافة قصيرة سيرًا على الأقدام من الملاذ الأخضر ذي المناظر الطبيعية الذي يعد جزءًا من Therapia التاريخي ، ويوفر مزيجًا مغرًا من الأناقة والرفاهية والراحة.

</ ر >

• غرف نوم مع حمامات داخلية وشرفات

444 1 599
info@turquainvest.com

TURQUA
invest

\$1,750,000

حياة مريحة وسلمية في سارير / اسطنبول



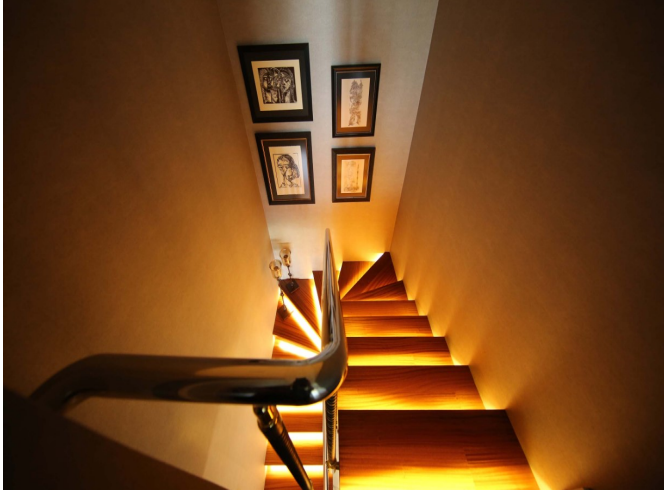
10.11.2024

444 1 599
info@turquainvest.com

TURQUA
invest

\$1,750,000

حياة مريحة وسلمية في سارير / اسطنبول



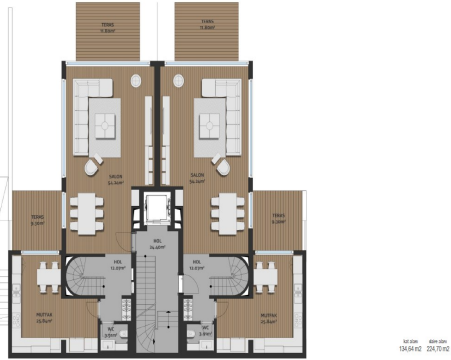
10.11.2024

444 1 599
info@turquainvest.com

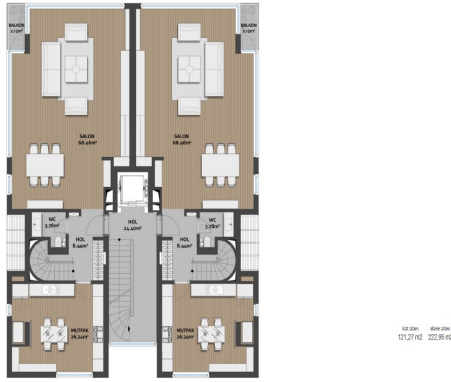
TURQUA
invest

\$1,750,000

حياة مريحة وسلمية في سارير / اسطنبول



TIP A BLOK, BAHÇE DUBLEKSİ ALT KAT PLANI



TIP A BLOK, ÇATI DUBLEKSİ ALT KAT PLANI



TIP A BLOK, BAHÇE DUBLEKSİ ÜST KAT PLANI

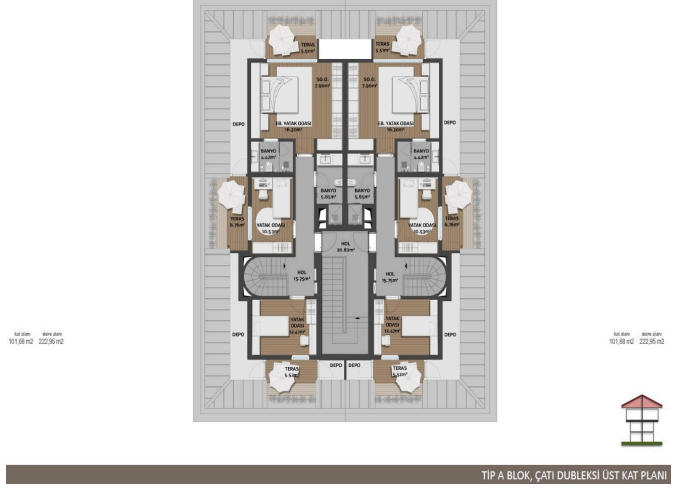
10.11.2024

444 1 599
info@turquainvest.com

TURQUA
invest

\$1,750,000

حياة مريحة وسلمية في سارير / اسطنبول



10.11.2024