

\$410,000

إسطنبول مشروع فاخر

غرف نوم: 4	الكثير لا: ar9079
الحمامات: 3	المساحة (م 2): 179
شرفات: 2	مساحة الأرض (م 2): 482
أرضية: 3	عدد الغرف: 1

خصائص المنشأة؛

شرفة	همام
------	------

وصف؛

فلل سيلفانا اسطنبول | ??? بهجة شهير  
ريبورتاج تركيا | الإمارات العربية المتحدة | مصر | المملكة العربية السعودية | المغرب | بيلاروسيا  
فرصة لشراء فيلا بسعر الشقة في سيلفانا اسطنبول!

سمات  
التسليم عام 2025  
232 فلل 1+4 صف  
أرضي + 2 دور  
الأبعاد الإجمالية بين 185 م<sup>2</sup> - 340 م<sup>2</sup>  
مناطق معيشة آمنة  
فرصة حديقة بمساحات مختلفة في كل فيلا  
48.000 م<sup>2</sup> مساحة الأرض  
بلكونة وحمام في كل غرفة  
مطبخ مغلق  
مناطق وقوف السيارات

مرافق  
منطقة للشواء  
موقف سيارات خاص  
ملعب للأطفال  
مناطق لوقوف السيارات للضيوف  
المناظر الطبيعية  
متنزهات وحدائق  
مناطق الاستراحة  
ملعب كرة سلة من جانب واحد  
ملعب الشطرنج  
7/24 أمن خاص ومراقبة الدخول والخروج

المواصلات

\$410,000

إسطنبول مشروع فاخر

محطة قطار بهجة شهير 4.4 كم  
المترو (متوقع افتتاحه) 5.8 كم  
أكشاك تحصيل الرسوم في إسطنبول 6.5 كم  
مطار اسطنبول 31 كم

المدارس الابتدائية والثانوية  
مدرسة اسطنبول الليبية 3.0 كم  
كلية بهتشه شهير جوكوشاجى 3.5 كم  
مدرسة اسطنبول ليدر الروسية 3.9 كم  
الثقافة الخاصة 2000 الثانوية العلمية 4.1 كيلو متر  
المدارس النهائية 4.8 كم  
مدرسة بيلفين الابتدائية والثانوية 5.2 كم  
مدارس MEF ب الحرم الجامعي 5.4 كم  
كلية بهجة شهير 6.7 كم

الجامعات  
جامعة بيكينت 3.5 كم  
جامعة الفاتح 3.9 كيلو  
جامعة اسطنبول 4.0 كم  
جامعة اسطنبول 10 كم  
جامعة ابن خلدون 27 كم

رياضة  
مركز بهتشه شهير الرياضي 5.6 كم  
مجموعة الروح الترفيهية 5.8 كم  
المدرسة الرياضية للكرة الطائرة 6.2 كم  
ملعب أتاتورك الأولمبي 17 كم

الفنادق  
فندق الشيراتون 5.5 كم  
فندق نيدا 6.2 كيلو

الترفيه والتسوق  
الحديقة الوطنية 1.0 كم  
متحف الشوكولاتة بيليت 6.2 كم  
أكوا كلوب دولفين 6.8 كم  
محملة بحيرة بهجة شهير 6.8 كم  
شارع المطاعم 7.0 كم  
قناة اسطنبول 10.0 كم  
شارع أكباتي 5.8 كم  
مول اسطنبول 18 كم  
حديقة سملر الطبيعية 27.0 كم

المستشفيات

\$410,000

إسطنبول مشروع فاخر

???? مستوصف المنطقة 5.5 كم  
???? مركز إلتيوم الطبي الجراحي 5.5 كم  
???? مركز أجادم بهشة شهير الطبي 6 كم  
???? جامعة إستيني. مستشفى ليف 6 كم  
???? مركز بهتشة شهير الطبي 7 كم  
???? مستشفى مدينة الصنوبر والساكورا 21 كم

444 1 599  
info@turquainvest.com

**TURQUA**  
invest

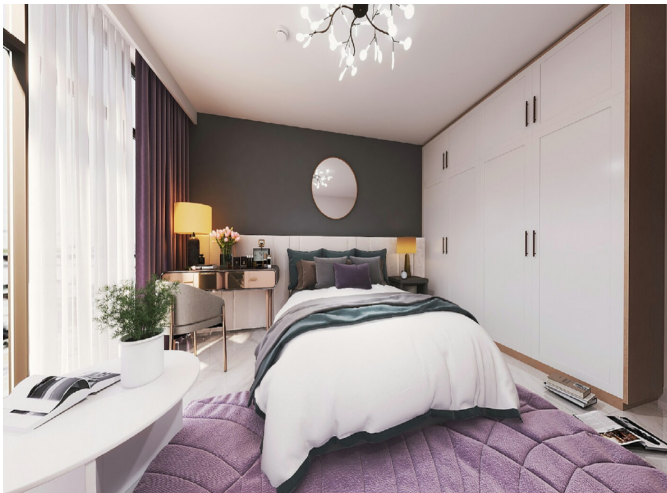
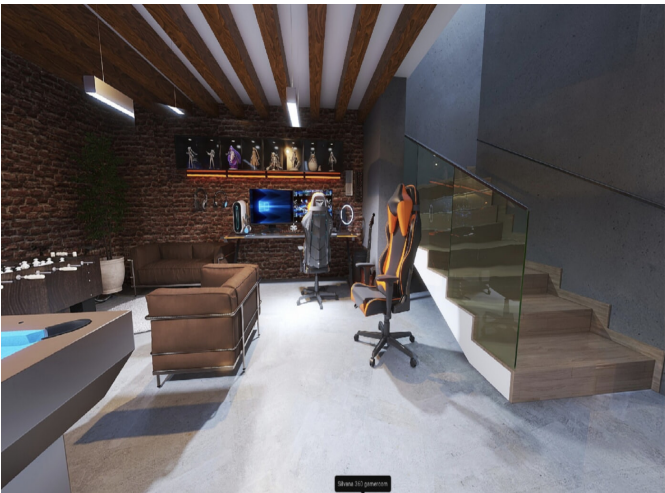
\$410,000

إسطنبول مشروع فاخر



19.12.2025





Villa  
Sales Unit Proposal

PAYMENT PLAN			
5/24/2024			
Unit No:	5TH - A39	VAT %	0
Currency	USD		
Payment No	Payment Amount	VAT % 0	Total Payment
Reservation Fee			3,500.00 USD
Down Payment	119,257.83	-	119,257.83 USD
1	5,962.89	-	5,962.89 USD
2	5,962.89	-	5,962.89 USD
3	5,962.89	-	5,962.89 USD
4	5,962.89	-	5,962.89 USD
5	5,962.89	-	5,962.89 USD
6	5,962.89	-	5,962.89 USD
7	5,962.89	-	5,962.89 USD
8	5,962.89	-	5,962.89 USD
9	5,962.89	-	5,962.89 USD
10	5,962.89	-	5,962.89 USD
11	5,962.89	-	5,962.89 USD
12	77,517.59	-	77,517.59 USD
13	5,962.89	-	5,962.89 USD
14	5,962.89	-	5,962.89 USD
15	5,962.89	-	5,962.89 USD
16	5,962.89	-	5,962.89 USD
17	5,962.89	-	5,962.89 USD
18	304,107.46	-	304,107.46 USD
TOTAL	596,289.14	-	596,289.14 USD

Thank for your interest in our properties. We are pleased to provide you with comprehensive information regarding the property option under consideration for your personal and review.

NOTE:  
1) UNIT AVAILABILITY IS SUBJECT TO CHANGE WITHOUT PRIOR NOTICE.  
2) REPORTAGE TURKEY HAS THE RIGHT TO CHANGE THE PRICES WITHOUT PRIOR NOTICE IN CASE OF NO RESERVATIONS BEEN MADE.



UNIT FEATURES:

- Private balconies as per unit plan
- Kitchen cabinets and countertops
- Fully tiled bedrooms, en-suite, and guest toilets whenever applicable
- Double glazed windows
- Satellite master antenna and fiber optic connection for high-speed internet access
- Shower in each bathroom
- Built-in wardrobes in bedrooms
- All bedrooms with a private bathroom with balconies with community and garden views
- Private parking spaces and entrance

AMENITIES & FACILITIES:

- BBQ Areas
- Private Parking spaces
- Guest Parking spaces
- Kids Play areas
- Landscaped Areas
- Shaded seating areas
- One-side Basketball courts
- Commissaries
- Chess Play area
- Private Gate and 24/7 security