

\$220,000

أفضل مشروع استثمار إيجاري (AIRBNB) في تقسيم / اسطنبول

المدرجات: 1	الكثير لا: 9001
عدد الطوابق: 8	المساحة (م 2): م 239 - 103
عام من البناء: 2022	مساحة الأرض (م 2): م 3000
المسافة إلى البحر: كيلومتر 1.7	غرف نوم: 3
المسافة إلى المطار: كم 37	الحمامات: 1-2
	شرفات: 1

خصائص المنشأة؛

حديقة

وصف؛

تم بناء المشروع من قبل شركة موثوقة ، ويتكون المشروع من 112 مسكناً و 15 مكتباً و 5 متاجر. في المشروع ، الذي يتكون من إجمالي 132 فسمًا مستقلًا ، تم تصميم الشقق المسماة سويت وجناح جراند وجناح كينج من 103 إلى 239 مترًا مربعًا. وتتراوح مساحات المكاتب بين 92 و 142 مترًا مربعًا. تبدأ أحجام الوحدات التجارية من 183 مترًا مربعًا.

شركة الإنشاءات التي تلقت الانتباه بمشاريعها بمختلف الأبنية ، كانت مستوحاة من قرص العسل في مشروعها الجديد. يتم بناء المشروع ، الذي على شكل "قرص العسل" ، في تقسيم ، قلب اسطنبول. Show TV ومبنى ، Rixos Taksim ، Habertürk ، Elysium Taksim تقع حول المشروع ، والتي تقع على مسافة قريبة من ميدان تقسيم. في المشروع ، تم تصميم جميع المساكن بشرفات. الشقق في الطوابق العليا بها مناطق تراس.

444 1 599
info@turquainvest.com

TURQUA
invest

\$220,000

أفضل مشروع استثمار إيجاري (AIRBNB) في تقسيم / اسطنبول



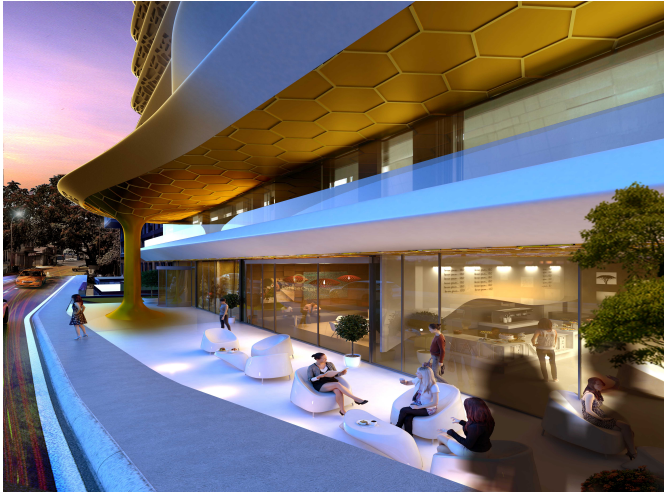
20.09.2024

444 1 599
info@turquainvest.com

TURQUA
invest

\$220,000

أفضل مشروع استثمار إيجاري (AIRBNB) في تقسيم / اسطنبول



20.09.2024